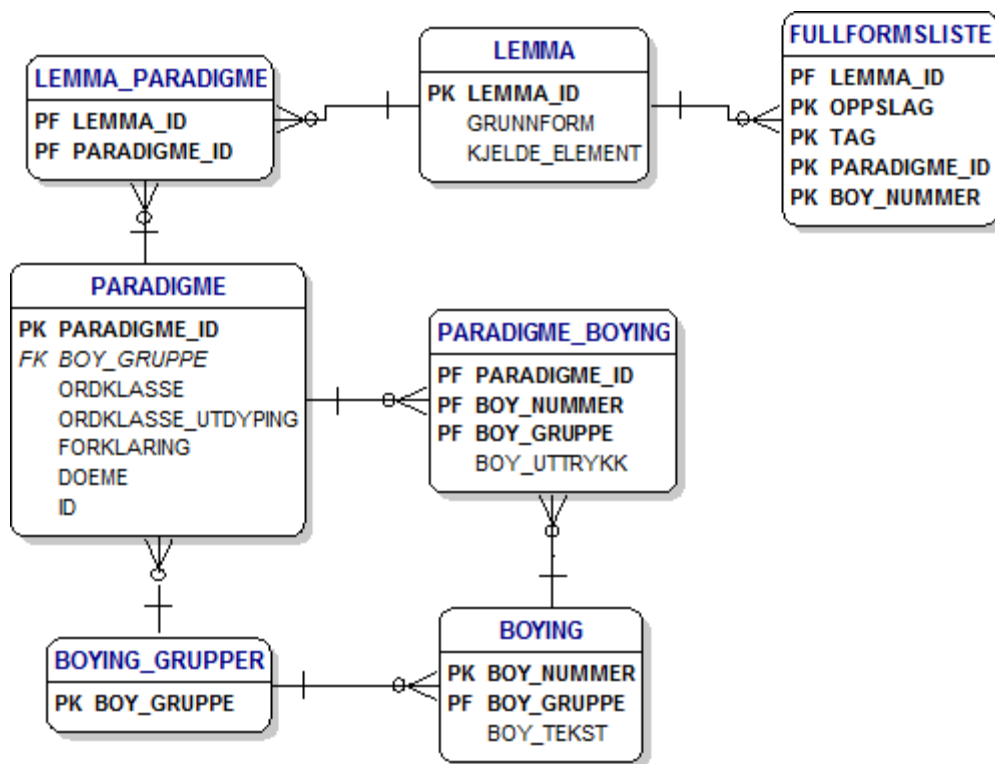


Norsk ordbank – innhold (see page 2 for English version)

Norsk ordbank består i prinsippet av en grunnordliste og et sett av bøyingsmønstre. Hvert ord i grunnordlisten er tilordnet ett eller flere bøyingsmønstre. Hvert bøyingsmønster har en linje for hver mulig bøyde form av grunnordet. En linje inneholder et omformingsmønster og informasjon om den syntaktiske kategorien og det syntaktiske trekket. Mønstret angir hvordan grunnordet kan ekspanderes til en bøyde form.

I figuren nedenfor er det vist hvordan dataene er lagret i praksis. De er fordelt på 6 tabeller. Tabellen "lemma" inneholder alle oppslagsordene i ordboken med angivelse av artikkelnummeret. Fullformslisten inneholder alle mulige bøyde former av oppslagsordene i henhold til gjeldende rettskrivning. Denne tabellen kan leveres med alle tenkelige former (for eksempel gradbøyning av partisipper: *lønneteste*) eller alle anbefalte former ut fra en grov frasling av lite aksepterte former slik det er gjort til en hver tid for nettutgavene av ordbøkene.

Tabellene 'lemma_paradigme', 'paradigme', 'paradigme_boyning', 'boyning_grupper' og 'boyning' inneholder den nødvendige informasjonen for å generere fullformene basert på grunnordlisten. Det vil si at de inneholder kobling mellom grunnord og bøyingsmønster, regler og informasjon om kategorier.



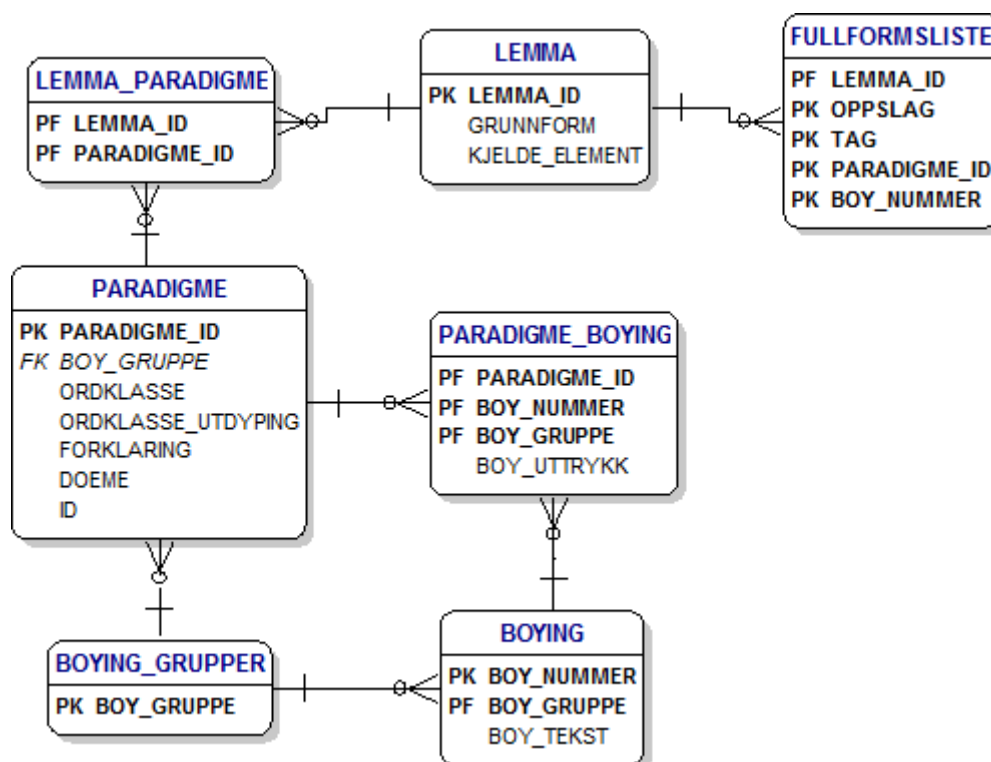
Oversikt over de tabellene som inngår i Norsk ordbank

Norsk ordbank – contents

Norsk ordbank consists of a basic word list (lemma list) and a set of inflection patterns. Each lemma has been assigned one or more inflection patterns. Each pattern has a line for each possible inflected form of the lemma. One line contains a conversion pattern and information about syntactic category and morphosyntactic features. The pattern indicates how the lemma can be expanded to an inflected form.

The figure below shows how the data is stored in practice; they are divided into 6 tables.

- The table *lemma* contains all the lemmas in the dictionary including an id number.
- *Fullformsliste*, i.e. a list of all inflected words, contains all possible inflected forms of all lemmas according to the current spelling (as established by the Language council of Norway). This table can be supplied with all conceivable forms (including non-sense forms, like participles derived from verbs inflected for degree, e.g. *lønnet* ‘paid’ – *lønneteste* “paidest”) or all recommended forms, based on a rough filtering of less acceptable forms, as in standard dictionaries like the online versions of *Bokmålsordboka* and *Nynorskordboka*.
- The tables *lemma_paradigme*, *paradigme*, *paradigme_boying* (‘paradigm_inflection’) *boying_grupper* (‘inflection groups’) and *boying* (‘inflection’) contain the necessary information to generate full forms based on the lemma list, i.e. they constitute the link between lemma and inflection patterns, rules and grammatical information.



Overview of the tables included in *Norsk ordbank*.