

8. Vedlegg

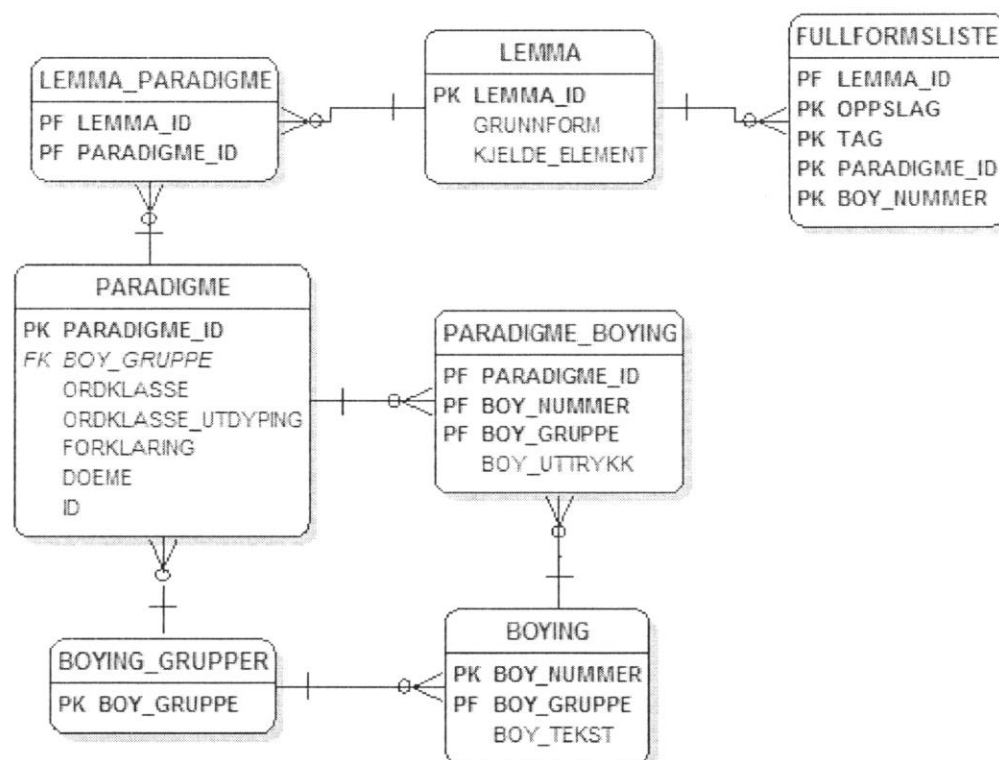
- Vedlegg 1: Beskrivelse av Norsk ordbank.

Vedlegg 1 Beskrivelse av Norsk ordbank

Norsk ordbank består i prinsippet av en grunnordliste og et sett av bøyingsmønstre. Hvert ord i grunnordlisten har tilordnet ett eller flere bøyingsmønstre. Hvert bøyingsmønster har en linje for hver mulig bøyde form av grunnordet. En linje inneholder et omformingsmønster og informasjon om morfologisk kategori og trekk. Mønstret angir hvordan grunnordet kan ekspanderes til en bøyd form.

I figuren nedenfor er det vist hvordan dataene er lagret i praksis. De er fordelt på 6 tabeller. Det er et tabellsett for hver av målformene (bokmål, nynorsk). Tabellen "lemma" inneholder alle oppslagsordene i Bokmålsordboka og Nynorskordboka med angivelse av artikkelnummeret. Fullformslisten inneholder alle mulige bøyde former av oppslagsordene i henhold til gjeldende rettskrivning. Denne tabellen kan leveres med alle tenkelige former (for eksempel gradbøying av alle adjektiv, som fantastisk) eller alle anbefalte former ut fra en grov frasiling av lite aksepterte former slik det er gjort til en hver tid for nettutgavene av ordbøkene.

Tabellene 'lemma_paradigme', 'paradigme', 'paradigme_boyng', 'boyingsgruppe' og 'boyng' inneholder den nødvendige informasjonen for å generere fullformene basert på grunnordlisten. Det vil si de inneholder kobling mellom grunnord og bøyingsmønster, regler og informasjon om kategorier.



Oversikt over de tabellene som inngår i Norsk ordbank

