

MILLENNIUM 2000,  
«De Åpne Plassene»

Verk for Sinfonietta, blandet Kor/Sopran, Orgel og CD-R



ERIK WØLLO 1999

Tekst: Sigmund Mjelve.

**BESETNING:**

SINFONIETTA:

*blåsekvintett: fløyte, obo, klarinett, fagott, horn  
brass: trompet, trombone, tuba*

*Percussion 1: pauke(1), rørklokker, marimba  
Percussion 2: cymbaler(2), tom toms(3), klokkespill, triangel*

*strykekvintett: 1.og 2.violin, bratsj, cello, kontra bass*

PIANO

KOR, blandet

SOPRAN solist

ORGEL

CD-R/tape (verket kan fremføres uten)

Tekst av Sigmund Mjelve (1926 - 1995):

---

Vi lever alle  
på de åpne plassene.

Der flyter lyset,  
tusen stemmer samler seg  
til rop ikke du,  
ikke jeg roper.

Og alle lever vi  
som skjult bak et blad,  
sol møter skygge,  
regnet kommer.

Øynene våre  
rører ved natten,  
bøyer seg dypt.

Som regn i sjøen,  
dypt.

Jeg våknet en morgen  
i mitt neste liv,  
jeg så de samme fjell,  
de samme trær,  
den samme sol.

Det var en morgen  
for drager  
og flyvende vimpler.

---

## MILLENNIUM 2000, «De Åpne Plassene»

er en syntese av flere ulike typer musikkgenrer. I hovedsak repetativ, rytmisk influert musikk.

Minimalistisk musikk med et tonalt uttrykk, bygget på en rekke av statiske og gjentatte figurer og patterns. En horisontal musikk med tidsaspektet som en viktig del av idegrunnet.

Diktene er skrevet av forfatteren Sigmund Mjelve, og innholdet i disse tre versene har bidratt til formen og utviklingen av komposisjonen. Fra en enkelhet/åpenhet til en fortetning, som deretter blir etterfulgt av en slags forklarethet og samhörighet. Der hvert instrument med sin stemme, til sammen danner en mening i den store sammenhengen. Programatisk kan man si at orgelets innkomme utgjør et vendepunkt i musikken. Før og etter.

**MILLENNIUM 2000, «De Åpne Plassene»** er et bestillingsverk fra Klassisk i Fredrikstad, og urframføres på Millenniumskonserten i Fredrikstad Domkirke 1. januar år 2000.

Verket er støttet av Norsk Kulturråd.



### **ERIK WØLLO (1961)**

Yrkesaktiv Komponist/Musiker siden 1980.

Har bakgrunn i flere typer musikkgenrer. Hovedsaklig tonal og rytmisk musikk.

Har komponert musikk til teater, balletter, film, radio/TV og fonogram.

Opptredener og oppførrelser på konserter, klubber og festivaler.

Har gitt ut flere egne plater som distribueres over hele verden.

NATURA

Durata ca 6 min. (m/CD: ca 7 min.)

MILLENNIUM 2000  
"De Åpne Plassene"

Erik Wøllo 1999  
(tekst: Sigmund Mjelve)

♩ = 100

FLØYTE

5

OBO

KLARINETT

FAGOTT

HORN

TROMPET

TROMBONE

TUBA

PERC 1

PERC 2

KOR sopran

KOR alt

- Ahh- *pp*

KOR tenor

KOR barito

- Ahh- *pp*

ORGEL

II Man. : 8;4;2; = Mix Trompet 8; Bordun 16;

I Man.: 16;8;4; Mix.

16;8; koppel til Man. II

PIANO

1 FIOLIN

2 FIOLIN

BRATSI

CELLO

K BASS

*p*

CD track 1:

- inn ca 15 sek. før takt 1. Ligger svakt under fram mot takt 48 (B). Inn igjen på takt 165.

FLØYTE A 9

OBO

KLARINETT

FAGOTT

HORN

TROMPET

TROMBONE

TUBA

PERC 1

PERC 2

KOR sopran

KOR alt *mf* Vi le - ver al - le på de åp - ne plass - en - e. Der

KOR tenor *mp*

KOR barito *mp* Ahh-

ORGEL

PIANO

1 FIOLIN

2 FIOLIN

BRATSJ

CELLO

K BASS

*mp*

FLØYTE

13

17

OBO

KLARINETT

FAGOTT

HORN

TROMPET

TROMBONE

TUBA

PERC 1

PERC 2

KOR sopran

fly- ter lys - et, tus- en stem - mer sam - ler seg til rop ik - ke du,

KOR alt

KOR tenor

KOR barito

ORGEL

PIANO

1 FJOLIN

2 FJOLIN

BRATSI

CELLO

K BASS



FLOYTE

OBO

KLARINETT

FAGOTT

HORN

TROMPET

TROMBONE

TUBA

PERC 1

PERC 2

KOR sopran

KOR alt ik- ke jeg ro - per.

KOR tenor

KOR barito

ORGEL

PIANO

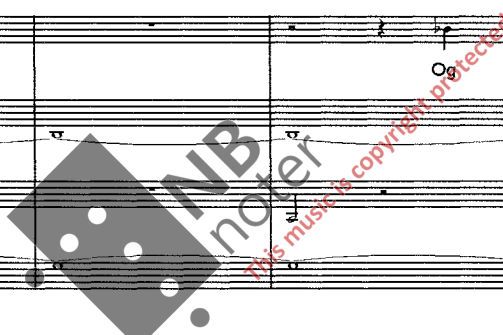
1 FJOLIN

2 FJOLIN

BRATSI

CELLO

K BASS





FLØYTE

25

29

OBO

KLARINETT

FAGOTT

HORN

TROMPET

TROMBONE

TUBA

PERC 1

PERC 2

KOR sopran

KOR alt

KOR tenor

KOR barito

ORGEL

PIANO

1 FJOLIN

2 FJOLIN

BRATSI

CELLO

K BASS

skjult bak et blad, sol møt - er skyg - ge, regn - et kom - mer.

♩ = 135

33

FLÖYTE

OBO *mp* Sempre Cresc.

KLARINETT *mp* Sempre Cresc.

FAGOTT *mp* Sempre Cresc.

HORN *mp* Sempre Cresc.

TROMPET *mp* Sempre Cresc.

TROMBONE

TUBA Tema Col. Bass

PERC 1 *mf* Sempre Cresc.

PERC 2

KOR sopran

KOR alt

KOR tenor

KOR barito

ORGEL

PIANO *mp* Sempre Cresc.

1 FJOLIN *mp* SPICCATO Sempre Cresc.

2 FJOLIN *mp* SPICCATO Sempre Cresc.

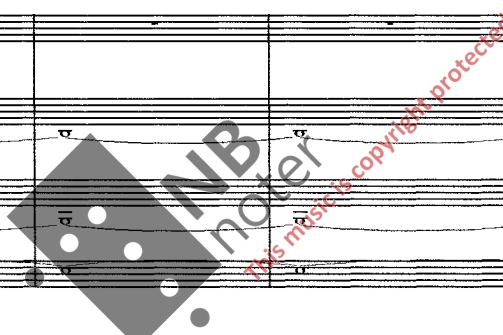
BRATSI *mp* SPICCATO Sempre Cresc.

CELLO *mp* SPICCATO Sempre Cresc.

K BASS *mp* SPICCATO Sempre Cresc.

Tema Col. Tuba

*mf* Sempre Cresc.



FLØYTE 37 41 3 3 legato

OBO

KLARINETT

FAGOTT

HORN

TROMPET

TROMBONE

TUBA

PERC 1

PERC 2

KOR sopran

KOR alt

KOR tenor

KOR barito

ORGEL

PIANO

1. FJOLIN

2. FJOLIN

BRATSI

CELLO

K. BASS

FLØYTE 3 3 3 3 3 3 3 3 45 3 3 3 3 3 3 3 3 3 3 3

OBO

KLARINETT legato f

FAGOTT

HORN f

TROMPET

TROMBONE

TUBA

PERC 1 PAUKE: f

PERC 2 CYMBAL: f

KOR sopran

KOR alt

KOR tenor

KOR barito

ORGEL

PIANO

1 FIOLIN f

2 FIOLIN f

BRATSI f

CELLO f

K BASS f

B

FLØYTE

49

53

OBO

KLARINETT

FAGOTT

HORN

TROMPET

TROMBONE

TUBA

PERC 1

PERC 2

KOR sopran

*f* Øy - ne - ne vå - re rø - rer ved natt - en, bøy - er seg dypt.

KOR alt  
*f* Øy - ne - ne vå - re rø - rer ved natt - en, bøy - er seg dypt.

KOR tenor  
*f* Øy - ne - ne vå - re rø - rer ved natt - en, bøy - er seg dypt.

KOR barito  
*f* Øy - ne - ne vå - re rø - rer ved natt - en, bøy - er seg dypt.

ORGEL

PIANO

1 FJOLIN

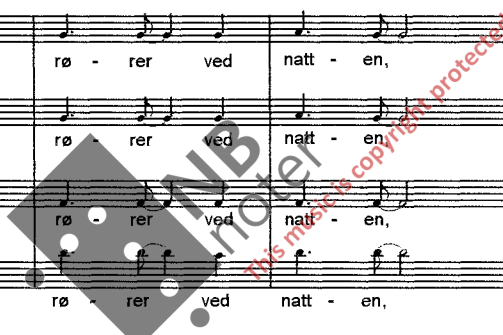
2 FJOLIN

BRATSI

CELLO

K BASS

Spiccato



FLØYTE

OBO

KLARINETT

FAGOIT

HORN

TROMPET

TROMBONE

TUBA

PERC 1

PAUKE:

PERC 2

TOM TOMS:

KOR sopran

KOR alt

KOR tenor

KOR barito

ORGEL

PIANO

1 FJOLIN

2 FJOLIN

BRATSJ

CELLO

K BASS

*mf* Sempre Cresc.

*mf* Sempre Cresc.

*mf* Sempre Cresc.

Som regn i sjø - en, dypt. Øy - ne - ne vå - re

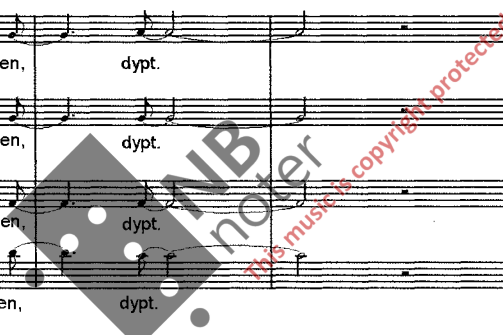
Som regn i sjø - en, dypt. Øy - ne - ne vå - re

Som regn i sjø - en, dypt. Øy - ne - ne vå - re

Som regn i sjø - en, dypt. Øy - ne - ne vå - re

Som regn i sjø - en, dypt. Øy - ne - ne vå - re

Sempre Cresc.



FLØYTE 61 65

OBO

KLARINETT

FAGOTT

HORN

TROMPET

TROMBONE

TUBA

PERC 1

PERC 2

KOR sopran

rø - rer ved natt - en, bø - er seg dypt, bø - er seg dypt.

KOR alt

rø - rer ved natt - en, bø - er seg dypt, bø - er seg dypt.

KOR tenor

rø - rer ved natt - en, bø - er seg dypt, bø - er seg dypt.

KOR barto

rø - rer ved natt - en, bø - er seg dypt, bø - er seg dypt.

ORGEL

PIANO

1 FJOLIN

2 FJOLIN

BRATSI

CELLO

K BASS

FLÖYTE c 69

OBO

KLARINETT

FAGOTT *f* **Sempre DEcresc.**

HORN

TROMPET

TROMBONE *f*

TUBA *f*

PERC 1

PERC 2 **CYMBALS:**

KOR sopran

KOR alt

KOR tenor

KOR barito

ORGEL

PIANO *f* **Sempre DEcresc.**

1 FJOLIN *ff* **Sempre DEcresc.**

2 FJOLIN *ff* **Sempre DEcresc.**

BRATSI *ff* **Sempre DEcresc.**

CELLO *ff* **Sempre DEcresc.**

K BASS *ff* **Sempre DEcresc.**

Col. orgel *f*



FLØYTE 73 77

OBO

KLARINETT

FAGOTT

HORN

TROMPET

TROMBONE

TUBA

PERC 1

PERC 2

KOR sopran

KOR alt

KOR tenor

KOR barito

ORGEL

PIANO

1. FJOLIN

2. FJOLIN

BRATSJ

CELLO

K. BASS

mp

Col. orgel

RØRKLOKKER:

KLOKKESPILL:

FLOYTE



OBO



KLARINETT



FAGOTT



HORN



TROMPET



TROMBONE



TUBA



PERC 1



PERC 2



KOR sopran



KOR alt



KOR tenor



KOR barito



ORGEL



PIANO



1 FIOLIN



2 FIOLIN



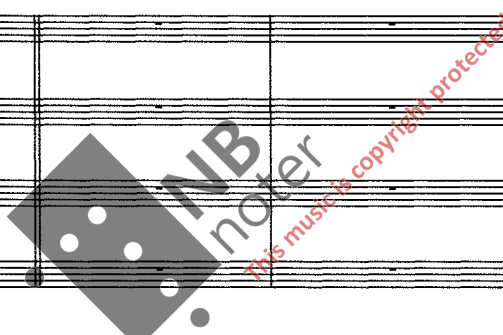
BRATSI



CELLO



K BASS



FLØYTE 85 89

OBO

KLARINETT

FAGOTT

HORN

TROMPET

TROMBONE

TUBA

PERC 1

PERC 2

CYMBAL: *klubber*

KOR sopran

KOR alt

KOR tenor

KOR barito

ORGEL

PIANO

1 FJOLIN

2 FJOLIN

BRATSI

CELLO

K BASS

$\text{♩} = 120$

FLØYTE

OBO

KLARINETT

FAGOTT

HORN

TROMPET

TROMBONE

TUBA

PERC 1

MARIMBA:

*mf* (varier/synkoper, ad lib)

PERC 2

KOR sopran

KOR alt

KOR tenor

KOR barito

ORGEL

8; 4;

Man. *mf*

PIANO

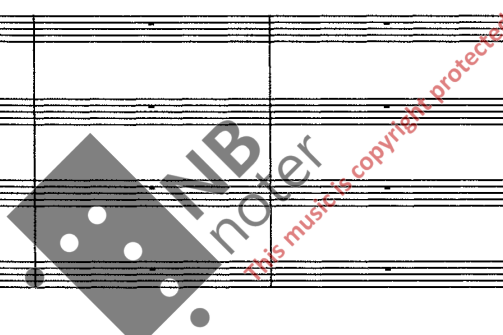
1 FJOLIN

2 FJOLIN

BRATSI

CELLO

K BASS



FLOYTE 97 101

OBO

KLARINETT

FAGOTT

HORN

TROMPET

TROMBONE

TUBA

PERC 1

PERC 2

KOR sopran

**SOPRAN SOLO:**

KOR alt

KOR tenor

KOR barito

ORGEL

PIANO

1 FIOLIN


2 FIOLIN

BRATSI

CELLO

K BASS

*mf* Jeg våk - net en mor - gen i mitt



FLOYTE

OBO

KLARINETT

FAGOTT

HORN

TROMPET

TROMBONE

TUBA

PERC 1

PERC 2

KOR sopran

nes - te liv, jeg så de sam - me fjell, de sam - me trær,

KOR alt

KOR tenor

KOR barito

ORGEL

PIANO


1 FIOLIN

2 FIOLIN

BRATSI

CELLO

K BASS



FLOYTE

109

113

OBO

KLARINETT

FAGOIT

HORN

TROMPET

TROMBONE

TUBA

PERC 1

PERC 2

KOR sopran

den sam - me sol. Det var en mor gen for dra - ger og

KOR alt

KOR tenor

KOR barito

ORGEL

PIANO

1 FIOLIN

2 FIOLIN

BRATSI

CELLO

K BASS

117

FLOYTE

OBO

KLARINETT

FAGOTT

HORN

TROMPET

TROMBONE

TUBA

PERC 1

PERC 2

KOR sopran  
fly - ven - de vimp - ler.

KOR alt

KOR tenor

KOR barito

ORGEL

PIANO

1. VIOLIN

2. VIOLIN

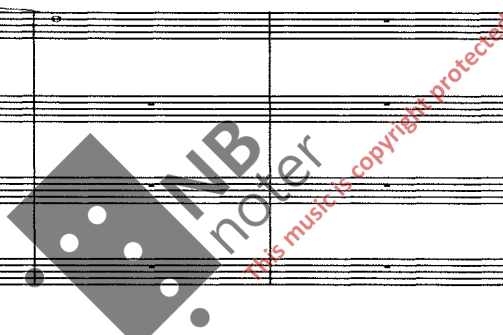
BRATSI

CELLO

K. BASS

*mf* Sul Ponticello

*mf* Sul Ponticello





FLØYTE

121

125

OBO

KLARINETT

FAGOTT

HORN

TROMPET

TROMBONE

TUBA

PERC 1

PERC 2

KOR sopran

KOR alt

KOR tenor

KOR barito

ORGEL

PIANO

1 FJOLIN

2 FJOLIN

BRATSI

CELLO

K BASS

**NB**  
noter  
this music is copyright protected

FLØYTE

OBO

KLARINETT

FAGOTT

HORN

TROMPET

TROMBONE

TUBA

PERC 1

PERC 2

KOR sopran

KOR alt

KOR tenor

KOR barito

ORGEL

PIANO

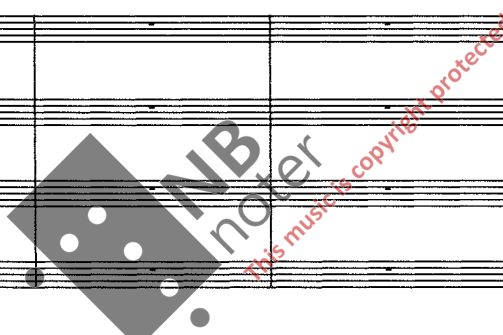
1 FJOLIN

2 FJOLIN

BRATSI

CELLO

K BASS



II  
legato

FLØYTE 133 137

OBO *f* Sempre Cresc.

KLARINETT *f* Sempre Cresc.

FAGOTT *f* Sempre Cresc.

HORN *f* Sempre Cresc.

TROMPET *f* Sempre Cresc.

TROMBONE

TUBA

PERC 1 *f* Sempre Cresc.

PERC 2 TRIANGEL: *f* Sempre Cresc.

KOR sopran (tutti) - Ahh - *f* Sempre Cresc.

KOR alt

KOR tenor

KOR barto

ORGEL

PIANO *f* Sempre Cresc.

1 FIOLIN *f* detache Sempre Cresc.

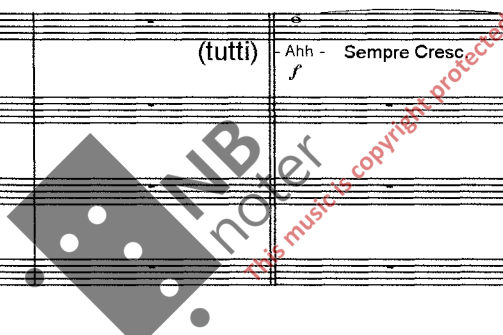
2 FIOLIN *f* detache Sempre Cresc.

BRATSI *f* detache Sempre Cresc.

CELLO *f* detache Sempre Cresc.

K BASS *f* detache Sempre Cresc.

pizz. *f* Sempre Cresc.



FLØYTE 141

OBO

KLARINETT

FAGOTT

HORN

TROMPET

TROMBONE

TUBA

PERC 1

PERC 2

KOR sopran

KOR alt

KOR tenor  
- Ahh - *f* Sempre Cresc.

KOR barito  
- Ahh - *f* Sempre Cresc.

ORGEL

PIANO

1 FJOLIN

2 FJOLIN

BRATSI

CELLO

K BASS

FLØYTE 145 149

OBO

KLARINETT

FAGOTT

HORN

TROMPET

TROMBONE

TUBA

PERC 1

PERC 2

KOR sopran

KOR alt

KOR tenor

KOR barito

ORGEL

PIANO

1. FJOLIN

2. FJOLIN

BRATSI

CELLO

K. BASS

*f* Sempre Cresc.

*f* - Ahh - *f* Sempre Cresc.

INB noter  
this music is copyright protected

FLØYTE

OBO

KLARINETT

FAGOTT

HORN

TROMPET

TROMBONE

TUBA

PERC 1

PERC 2

KOR sopran

KOR alt

KOR tenor

KOR barito

ORGEL

PIANO

1 FJOLIN

2 FJOLIN

BRATSI

CELLO

K BASS

153

This image shows a page of a musical score for the piece 'Millennium s. 26', page 153. The score is arranged in a standard orchestral format with multiple staves. The instruments listed on the left side of the page are: Fløyte (Flute), Obo, Klarinett (Clarinet), Fagott (Bassoon), Horn, Trompet (Trumpet), Trombone, Tuba, Perc 1 and Perc 2 (Percussion), Kor sopran (Soprano Chorus), Kor alt (Alto Chorus), Kor tenor (Tenor Chorus), Kor barito (Baritone Chorus), Orgel (Organ), Piano, 1 Fjolin (Violin I), 2 Fjolin (Violin II), Bratsj (Viola), Cello, and K Bass (Double Bass). The score contains musical notation including notes, rests, and dynamic markings. A large, semi-transparent watermark 'NB noter' is overlaid on the center of the page, with the text 'this music is copyright protected' written in red below it.

FLØYTE 157 161

OBO

KLARINETT

FAGOTT

HORN

TROMPET

TROMBONE

TUBA

PERC 1

PERC 2

KOR sopran

KOR alt

KOR tenor

KOR barito

ORGEL

PIANO

1 FIOLIN

2 FIOLIN

BRATSI

CELLO

K BASS

This image shows a page of a musical score for the piece 'Millennium s.27'. The page is numbered 157 and 161. The score is arranged in a standard orchestral format with multiple staves. The instruments listed on the left are: FLØYTE, OBO, KLARINETT, FAGOTT, HORN, TROMPET, TROMBONE, TUBA, PERC 1, PERC 2, KOR sopran, KOR alt, KOR tenor, KOR barito, ORGEL, PIANO, 1 FIOLIN, 2 FIOLIN, BRATSI, CELLO, and K BASS. The score contains musical notation including notes, rests, and dynamic markings. A watermark 'NB noter' and 'this music is copyright protected' is overlaid on the score.

TOPP PUNKT

165

Musical score for various instruments including Fløyte, Obo, Klarinett, Fagott, Horn, Trompet, Trombone, Tuba, Perc 1, Perc 2, Kor sopran, Kor alt, Kor tenor, Kor barito, Orgel, Piano, 1. Fiolin, 2. Fiolin, Bratsj, Cello, and K Bass. The score includes dynamic markings such as *ff* and *arco*.

CD track 2:

- fade in



FLØYTE 169 173

OBO

KLARINETT

FAGOTT

HORN *p*

TROMPET

TROMBONE

TUBA *p*

PERC 1

PERC 2

KOR sopran

KOR alt

KOR tenor

KOR barito

ORGEL

PIANO

1. FIOLIN

2. FIOLIN

BRATSI

CELLO

K. BASS *p*

FLØYTE

OBO

KLARINETT

FAGOTT

HORN

TROMPET

TROMBONE

TUBA

PERC 1

PERC 2

KOR sopran

KOR alt

KOR tenor

KOR barito

ORGEL

PIANO

1 FIOLIN

2 FIOLIN

BRATSI

CELLO

K BASS

FINE

CD: - fade out, ca 1 min etter takt 179.