

# Terje Winther: Ruffens sang

(1981)

Tekst: Tor Åge Bringsværd

Tekst hentet fra "Ruffen. Sjøormen som ikke kunne svømme"  
Benyttet med tillatelse

Notér: Pianoakkorder slås med jevne fjerdedeler, hvor ikke annet er skrevet.  
Piano bass dobles oktavers hele tiden.

Stykket fremføres noe rått.

# Ruffens sang

Tekst: Tor Åge Bringsværd

Musikk: Terje Winther

**Moderato**

1. Fløyte

2. Fløyte

Sang

Triangel

Pauker

**Moderato**

Piano

11 **rit.** . . . . . **A tempo**

Fl. *f*

Fl. *f*

Voice *f*  
Det

Tri. *f* *f*

Timp. *p* *f* *p* *f*

**rit.** . . . . . **A tempo**

Pno. *mf*

E<sup>b</sup> E<sup>b</sup> E<sup>b</sup> D<sup>o</sup> D<sup>o</sup> E<sup>b</sup> E<sup>b</sup> D D<sup>b</sup> D<sup>b</sup> E<sup>b</sup> E<sup>b</sup> E<sup>b</sup> D<sup>o</sup> D<sup>o</sup> E<sup>b</sup> E<sup>b</sup> D D<sup>b</sup> D<sup>b</sup>

17

Fl. *p* *mf* *p*

Fl. *p* *mf* *p*

Voice  
 var en gang en dra - ge, som løp rundt og spru-tet ild. — Den had-de hår på ma - ven, og var u-bar-bert og vill. — Så

Tri.

Timp. *pp < f*

E $\flat$  E $\flat$  E $\flat$  D $^{\circ}$  D $^{\circ}$  E $\flat$  E $\flat$  D D $\flat$  D $\flat$  E $\flat$  E $\flat$  E $\flat$  D $^{\circ}$  D $^{\circ}$  E $\flat$  E $\flat$  D D $\flat$

Pno.

21

Fl. *mf* *f* *sf*

Fl. *mf* *f* *sf*

Voice

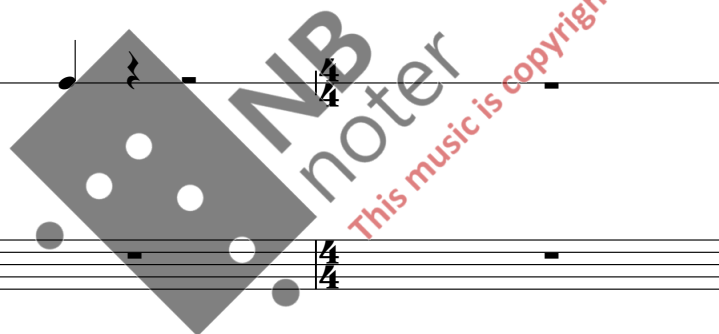
al-le folk var red-de for sin hel se og sitt liv, for dra-gen var be-væp-net med en rus-ten lom-me kniv.

Tri.

Timp.

Pno.

Fm Fm Gbm Gbm Fm Fm Gbm Gbm Gbm Gbm Gbm Gbm G A H H Bb Bb(sus4)



25

Fl. *f* *p*

Fl. *f* *p*

Voice

Densnavn var Rud-olf Jo-na-than, Carl

Tri. *f* *f*

Timp. *p* *f* *p* *f*

Pno. *mf*

E $\flat$  E $\flat$  E $\flat$  D $^\circ$  D $^\circ$  E $\flat$  E $\flat$  D D $\flat$  D $\flat$  E $\flat$  E $\flat$  E $\flat$  D $^\circ$  D $^\circ$  E $\flat$  E $\flat$  D D $\flat$  D $\flat$  E $\flat$  E $\flat$  E $\flat$  D $^\circ$  D $^\circ$

30

Fl. *mf* *p* *mf* 3

Fl. *mf* *p* *mf* 3

Voice  
 Fred-rik The-o- dor, den had-de ing - en ving - er, men den bruk-te strikk mo tor. Og når den kom - mer fly-en-de i

Tri.

Timp.

Pno. Eb Eb D Db Db Eb Eb Eb D° D° Eb Eb Db D Fm Fm Gbm Gbm 3

34

Fl. *f*

Fl. *f*

Voice

røk og damp fra sky-en - e, da ro-per al-le mann i kor "Se opp for The o dor."

Tri.

Timp. *mp*

Pno. *mf*

Fm Fm Gbm Gbm Gbm Gbm Gbm Gbm Gb Eb5/4-°3 Db5/4-+3 Eb Eb Eb D° D°



39

Fl. *sf*

Fl. *sf*

Voice

Tri. *f* *sf*

Timp. *f* *f* *f* *sf*

Pno. *mf* *sf*

*E<sub>b</sub> E<sub>b</sub> D D<sub>b</sub> D<sub>b</sub> E<sub>b</sub> E<sub>b</sub> E<sub>b</sub> D° D° E<sub>b</sub> E<sub>b</sub> D D<sub>b</sub> D<sub>b</sub> D<sub>b</sub> E<sub>b</sub>*

*NB noter*  
*This music is copyright protected*