

This music is copyright-protected

*rolf wallin:
gadji beri
bimba*

*for sopran, klarinett,
cello og slagverk*

ROLF WALLIN:
GADJI BERI BIMBA

for sopran, B-klarinet, slagverk, cello og lydbånd
Tekst: Hugo Ball

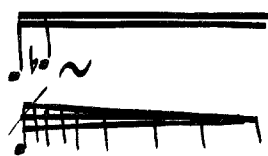
Gadji beri bimba
Glandridi lauli lonni cadori
Gadjama bim beri glassala
Glandridi glassala tuffm i zimbrabim
Blassa galassasa tuffm i zimbrabim
(Hugo Ball)

Stykket begynner før publikum kommer inn i salen med lydbånd (som inneholder opptak av de fire instrumentenes karakteristiske motiv senere i stykket). Musikerne er skjult i hvert sitt hjørne av salen. Etterhvert spiller de motivene som er skrevet i «boksene» i første linje. Boksene spilles i fri rekkefølge og uavhengig av hva de andre musikerne spiller, og gjentas og varieres *ad lib.* Det er viktig med lange pauser mellom hver boks. Musikerne går sakte mot scenen, spillende. Når alle er framme, starter bokstav A.

OBS! Lydbåndet kan utelates.

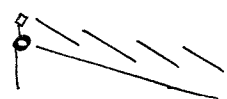
På side 3 har Sopran, Klarinett og Cello fire «motiver» hver. Hver og en velger fritt mellom motivene og sørger for lange (ikke alltid like lange) pauser mellom motivene. Når et motiv gjentas, bør det ikke spilles helt likt, men varieres i dynamikk, tempo, klangfarge etc. Slagverkeren følger sine egne anvisninger på denne siden. Varigheten av side 3 kan godt vare lenger enn 45 sek., og bør tilpasses forholdene.

Tegnforklaring:



Repetér tonen eller tonegruppen så mange ganger du vil, eller til cue blir gitt.

Som ovenfor, men *quasi ritardando*



«Måkeeffekten» oppnås på cello ved at en kunstig flageolett settes an i høyt leie. Så flyttes hånden oppover cellohalsen med *samme absolutte avstand* mellom «hovedfinger» og «flageolettfinger», slik at stadig nye overtoner blir aktivisert, en slags brutt glissando som minner om måkeskrik.



Høy (uspesifisert) tonehøyde



Lav (uspesifisert) tonehøyde



Snakkes (setningsmelodien er antydnet)

Gadji beri bimba

Varighet: 5-6 minutter

Stykket er en bestilling fra Rikskonsertene

GADJI BERI BIMBA

Rolf Wallin, tekst: Hugo Ball

DE 4 MUSIKERNE STÅR GJEMT I HVERT SITT HJØRNE I SALEN.

LYDBÅNDET GÅR FØR
PUBLIKUM KOMMER INN
I SALEN

Sopran

Klarinett i B

Slagverk

Cello

*) TRANSPOBERT

DE 4 MUSIKERNE STÅR GJEMT I HVERT SITT HJØRNE I SALEN.

(f) mf p (f) Pi-U- AH

(mp) pp mf pp U-YU-YU-YU-YU-...

pp f HUSK: pp U-YU-YU-YU SASA SASASA

(SLÅ TUNGE-SPISSEN RASKE FRAM OG TILBAKE OVER PÅRE FORTEGNEL)

VELG NYE TONEHØYDER HVER GANG

ALTXYLOFON:

pizz. p mf f gliss.

VARIER DYNAMIKEN

pizz. bak stolen.

LYDBÅNDET FADES
SÅKTE UT,
BORTE PÅ [A]

GÅ SPILLENDE MOT SCENEN.
NÅR ALLE ER FRAMME, START [A]

[A] Moderato (♩ = 80)

GAD-JI BE-RI BIM-BA!

GAD-JI BE-RI BIM-BA!

MARIMBA

GLAN- DRI-DI LA-U-LI LON-NI CA- DO-RI

S.O.
K.L.
S.V.
V.C.

GAD - JA - MA BIM BE - RI GLAS - SA - LA

pp mp pp mf mf p

mf

5:3

f mf

B mp

GLAN - DRI - DI GLAS - SA - LA TUFF - M I ZIM - BRA - BIM

mp mf p mf f mf

p f mf

5:3

f mf

f

BLAS - SA GA - LAS - SA - SA TUFF - M TUFF - M I ZIM ZIM

mp mf p mf f

mf f

5:3

p f

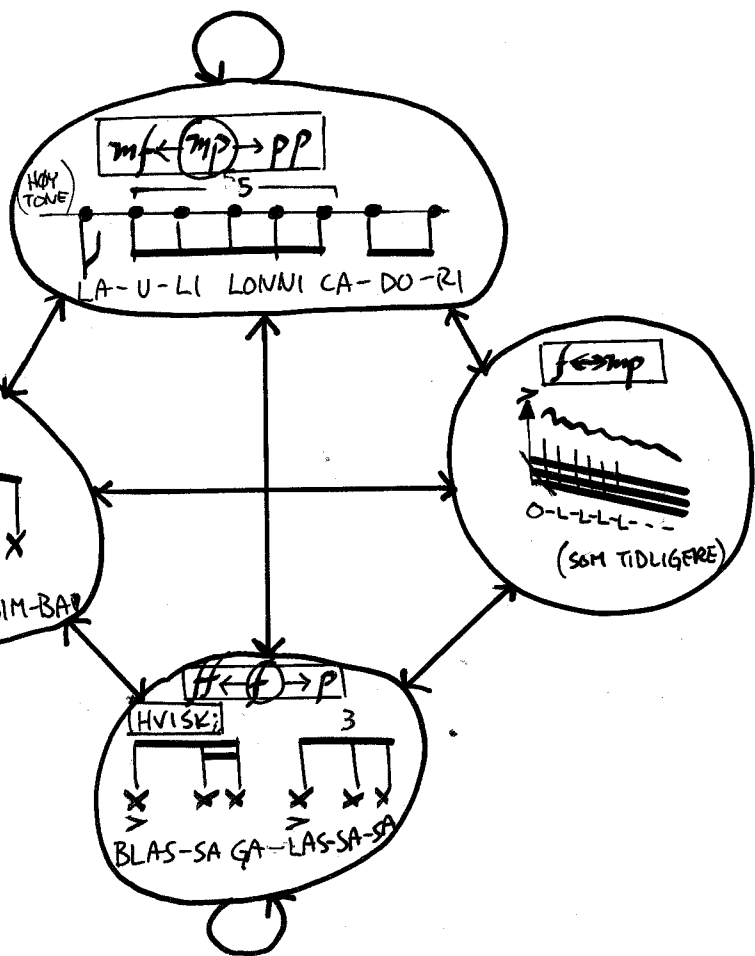
BRA - BIM

SIGNALFLÖTE

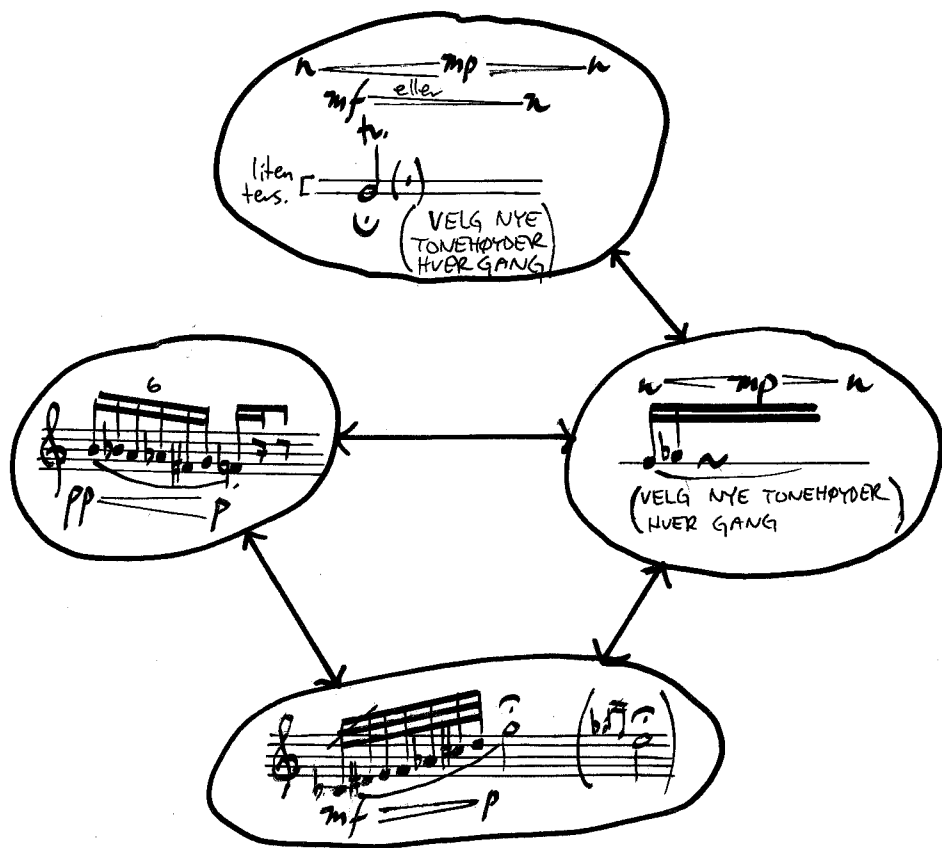
TIL S.3

pizz. f

Sop.



Kl. B

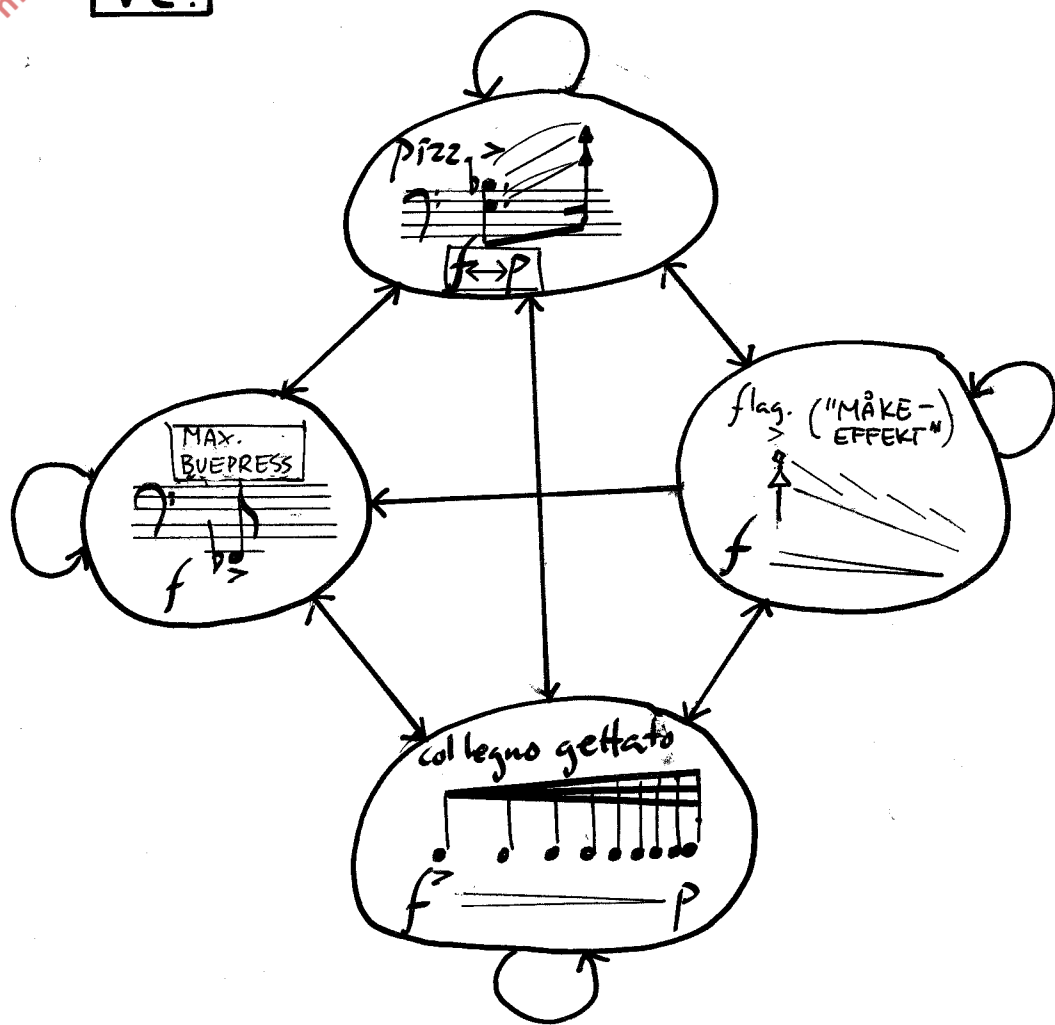


CA 45"

Sl. v.

BØY DEG NED I KASSA MED DIV. SLAGVERKINSTRUMENTER. TA OPP ETT OM GANGEN. (BRUK TID!) SPILL ÉN TONE, STERK OG FORHOLDSVIS KORT. ETT AV INSTRUMENTENE SKAL DU LATE SOM OM DU SKAL SPILLE, MEN STOPP BEVEGELSEN RETT FØR DU TREFFER (F.EKS. ET PAR CYMBALER) SØRG FOR VARIASJON, SPENNING, OVERRASKELSE!

Vc.



4

SOPRANO
KORB
STÄMME
VIOLIN
CELLI

TIL KL., BEBREIDENDE

TIL SL.V., BEBREIDENDE

BLAS-SA GA-LAS-SA-SA TUFF-M I ZIM-BRA-BIM!

BLAS-SA GA-LAS-SA-SA TUFF-M I ZIM-BRA-BIM!

STOPP, OVERRASKET

STOPP, OVERRASKET

TIL VC., BEBREIDENDE

BLAS-SA GA-LAS-SA-SA TUFF-M I ZIM-BRA-BIM!

BLAS-SA GA-LAS-SA-SA TUFF-M I ZIM-BRA-BIM!

BLAS-SA GA-LAS-SA-SA TUFF-M I ZIM-BRA-BIM!

STOPP, FORURETET

PPP ————— P

(♩ = 84)

FORTSETT I TRASS. SE PÅ SOPR., KL., SL.V.

f ————— P

(♩ = 84)

pp mp pp

pp mp pp

P mf PP

P mf PP

P hemmelig hetsfullt.

GAD-JI BE-RI BIM-BA

GAN-DRI-DI LA-U-LI LON-VI CA-DO-RI

pp mp pp

mf pp mp pp

pp mp pp

P mf PP

E

5

GLAN-DRI-DI LA-U-LI GLAN-DRI-DI LA-U-LI LON-NI CA

DO-RI GAD-JI BE-RIBIM-BA LA-U-LI LA-U-LI LON-NI CA-DO-

RI

F

GAD-JA-MA BIM BE-RI GLAS-SA-LA



6

SOP.
K.
I.
S.
I.
V.
C.

f GLAN-DRI - DI *f* GLAS-SA-LA *fp* TUFFM I ZIM *f* ZIM - BRA - BIM

G

f BLAS-SA *f* GA - LAS-SA-SA *fmp* TUFF-M TUFF-M I ZIM *f* ZIM BRA-BIM *fr* TUFFM I ZIM

fmp ZIM *f* TUFFM *fmp* TUFFM *f* TUFFM *fmp* TUFF-M I ZIM *f* ZIM BRA - BIM

fp ZIM *mf* BLAS-SA GA-LAS-SA-SA *etc. ad lib.* *f* GAD-JI BE-RI BIM-BA? *f* GAD-JI BE-KI BIM-BA? *f* GAD-JI BE-RI BIM-BA? *f* GAD-JI BE-RI BIM-BA?

pp *pp* *pp* *pp*

Ost. 5/4-88
Rolf Wahi