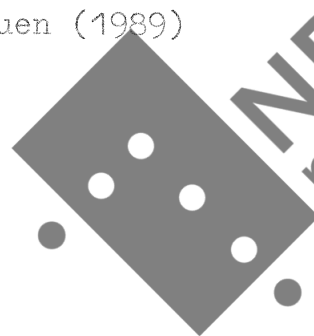


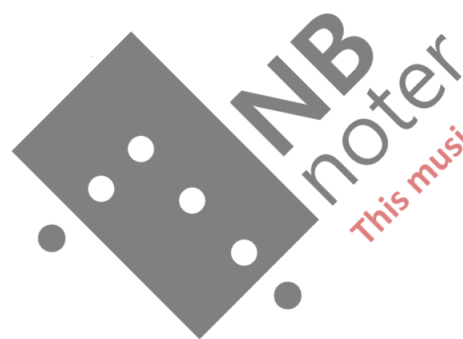
F R O S K E P R I N S E N

Fabelmusikk for fjernsyn

Synne Skouen (1989)



This music is copyright protected



This music is copyright protected

"Tutto a te me guida!"

"Dove te'n vai, mia vita?

Ecco, io te seguo,

Ma chi me'l niega ohimé?

Sogn'ò vaneggio?"

MEDVIRKENDE:

HAN: En frosk i monter (tenor)

HUN: En tilskuere (sopran)

Durata: ca. 12'

NB
noter

This music is copyright protected

Teksten tar utgangspunkt i to kjente sitater, og beveger seg deretter fabulerende ut i et forsøk på å legge myten om Froskeprinsen til grunn for et moderne eventyr.

Det første sitatet (på norsk: Alt fører meg til deg!) var Marie Antoinettes avskjedshilsen til grev Axel von Fersen da hun ble sendt til giljotinen.

Det andre stammer fra Claudio Monteverdis "L'Orfeo". På norsk lyder det slik:

"Forsvinn ikke, min elskede!
Vent, jeg følger deg,
Men hvem hindrer meg?
Er det en drøm?
Et eventyr?"

TEKST

Tutto a te me guida!
 Dove vai, mia vita?
 Ecco, aspetti, ti seguo
 Ma chi me lo niega, allora?
 Sogn'ò vaneggio?
 É una favola?
 Dietro à questa maschera ripulsiva
 questa corteccia di amfibi
 sento nostalgia
 sento sussuri
 Sentì tu, i miei sussuri?
 Non é vero, non é vero
 non sono chi tu credi
non sono quel che tu pensi
 Se mi dai il segno
 il segno come nelle favole
 Se mi dai quel segno
 Che mi può rilasciare
 Il principe (per primo)
 e poi --- e poi
 io
 vengo
 perché
 tutto, tutto mi porta à te ---

Alt fører meg til deg!
 Forsvinn ikke, min elskede
 Vent, jeg følger deg
 Men hvem hindrer meg?
 Er det en drøm?
 Et eventyr?
 Bak denne motbydelige maske
 denne amfibiske ham
 lengter jeg
 sukker jeg
 Hører du sukkene mine?

Jeg er ikke den du tror
 Jeg er ikke hva du tror
 Hvis du gir meg tegnet
 som i eventyrene
 Hvis du gir meg tegnet
 som skal løse ut
 først prinsen
 og så
 meg
 Kommer jeg i dine armer
 for alt fører meg
 til deg ---



(Konsulent for italiensk tekst: Guro Giske)

OM NOTASJONEN

- ┌ └ angir en frases varighet når taktart ikke er gitt
- ⊖ angir bare helnote hvis taktart er gitt. Forøvrig note av lengre, fri varighet innenfor en frase
- └ tone av kortere (enn ⊖) varighet innenfor en frase, når taktart ikke er gitt
- kort tone innenfor en frase, når taktart ikke er gitt



Fordi "Froskeprinsen" er skrevet for fjernsyn, og vi følgelig kan benytte oss av opptakteknikkens mange muligheter til bl.a. bearbeiding og "oppbevaring" av toner, innebærer denne notasjonsmåten her at de angitte toner tilhører en "klase" som fanges opp til bearbeiding eller elektronisk forlengelse inn i akkompagnementet av det videre forløp.



angir når etterklangen av en enkelt tone/klang skal klinge "ad infinitum"



angir når etterklangen av en hel frase skal klinge videre "ad infinitum"



accelerando e crescendo



hvishes



plystres



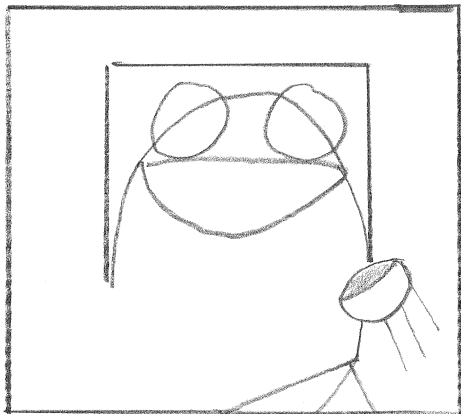
slutt på angitt taktart, eller slutt på angitt satsdel

Klaver/synth. spiller ingen instrumentalt selvstendig rolle, deltar ikke ved opptak av vokalpartiene, og krever således ikke engasjement av musiker. Klaver/synth.-partiet angir bare enkelttoner som skal klangbearbeides og integreres i det elektroniske/synthetiske kontentum. Ved opptak av vokalpartiene til "Duetto"-delen, fungerer et klaver som klanglig resonansbunn.

P R E L U D I O

FARGELEGGINGEN ER ALLEREDE I GANG NÅR BILDE OG FORTEKSTER KOMMER;
VI FÅR BARE GLIMT AV MANNEN BAK MASKEN MENS PAINT-BOX'EN MED FORTE STRØK
TEGNER FROSKEHAM PÅ. (Den må være slik at vi ikke mister kontakten med
munnen og munnens bevegelser. Den bør også helst fungere som én eller
som flere lags sjablonger, som - når de forskyves litt i bildeflaten -
lar oss skimte mannen bak.)

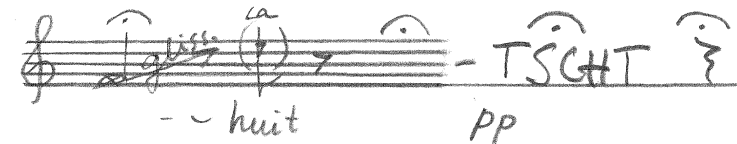
IMENS "STEMMES LYDORKESTRET"; VED EN GRADVIS INTRODUKSJON AV KONTENTUM.
OG NÅR FROSKEN ER FERDIGTEGNET, JA: SÅ TRÅR NATURLIGVIS PIKEN INN,
I EVENTYRET..



Scenariet er dunkelt, med et antydnet grønnskjær. Museumskjeller? Amfibium? I sentrum "en monter". Der sitter frosken, ubevegelig. Fra bånd 2 klinger kontinuerlig men variert en (synthetisk) lyd-kulisse med de våte lydene fra et sumpmiljø dominert av padde, frosk og andre amfibier.

HUN (nøytralt kledd, Ikke skjørt/kjole) kommer inn fra høyre. Stanser på litt avstand. Mønstrer frosken, nysgjerrig. Med ett flytter den oppmerksomheten fra et punkt rett framfor seg, til henne. De iakttar hverandre.

HUN (nærmer seg forsiktig; fløyter/plystner mykt):

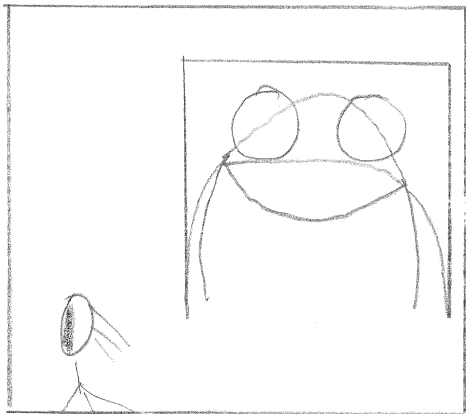


HUN: - Tsch-tsch!
f

HAN (trekker seg fort tilbake; gjeninntar sin ubevegelige posisjon).

Kort pause. Så trekker hun på skuldrene, vil gå forbi.

A R I O S O
(Sempre rubato)



Da synger han, men som om lyden kommer langt borte fra:

(largo assai; portando)
① aΓ

Tenor
"sound on
Sound"

HUN

Bånd 2

(Kortcentrum)

mp Tu- ho a te me an- da

TREM. → ORD

a--

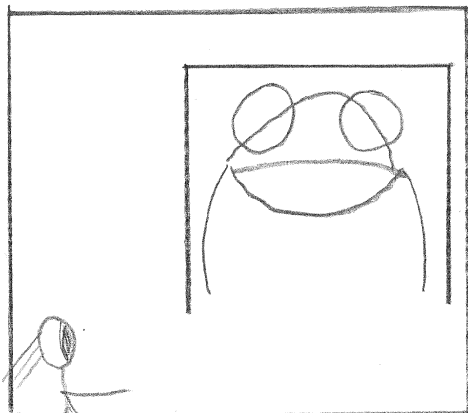
MSB noter

This music is copyright protected

Tenor
"seruik
on
seruik"

HUN
② (henvendt til kamera):
- "TUTTO A TE ME GUIDA"; ALT FØRER MEG TIL DEG. (suur seg mot ham skremt, tiltalighet)

Bånd 2



③ simile

(Har prøvet at "glasveggene" som omgir ham. Går opp; synker tilbake i ubevogelighet)

Tenor

Musical notation for the Tenor part, consisting of two staves. The lyrics are written below the notes: "Do-ve # vai mi-a ni-ta". There are handwritten annotations: "③ a" above the first staff, "③ c" above the second staff, and "ord." above the final note. A large watermark "NB noter" is overlaid on the music.

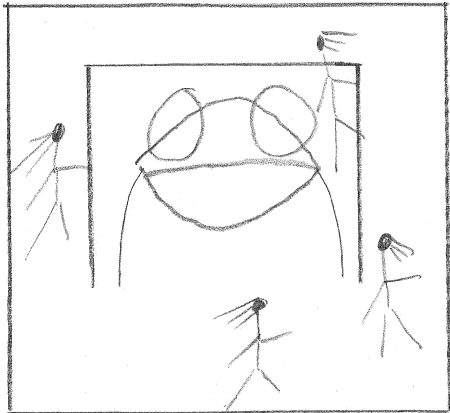
HUN

Bånd 1

HAN (hørker, off) ③ - FORSVINN IKKE, MITT LIV.. 7

Bånd 2

Empty musical staves for Bånd 2, consisting of two staves.



Hun har nærmet seg langsomt; helt fram til montereren.
Undersøker "glassveggene" hun også -

un poco animato

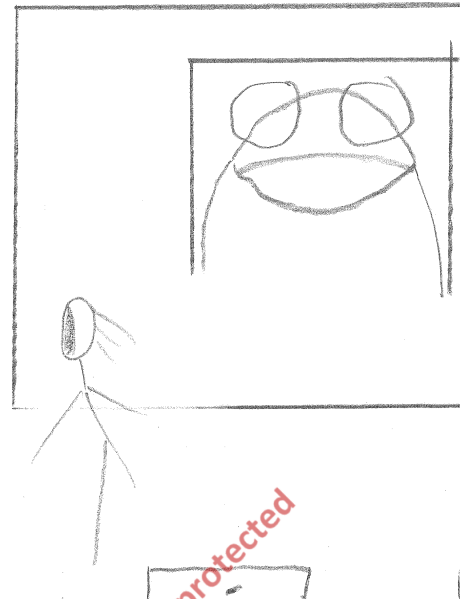
Tenor *mf* *6a* *rit* Tu-*to* ni por-*ta* 'a

HUN (henvendt til kamera):
 ④ - KANSKJE DET ER EN PRINS INNI? (overveier det. Ambivalent vil hun ha en prins? Eventyrene)
 ⑤ - KANSKJE DET I K K E ER EN PRINS INNI? (på nippet til å miste interessen)

Bånd 1 HAN (hvisker, off):

Bånd 2

This music is copyright protected



come prima volta
(nt)-----

Tenor

8 te--

HUN (Hun fjerner seg, langsomt)

Bånd 1
 ⑥*) - FØNER MEG TIL --
 Γ- ALT FØNER MEG TIL DEG...
 -DEG, ALT, ALT--

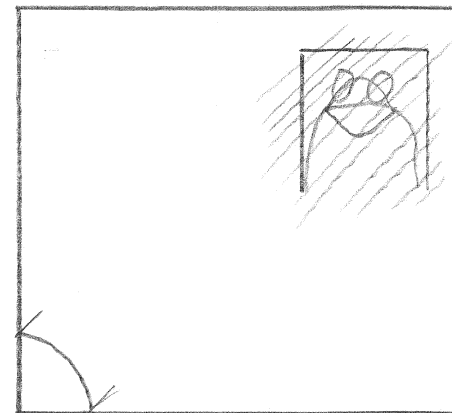
Bånd 2
 *) originalsetningen fragmenteres og redigeres som "kor"

Watermark: NB noter This music is copyright protected

I N T E R M E Z Z O

(Tempo rubato)

KAMERA FJERNER SEG MED HENNE; BLIR HENNES BLIKK (håndholdt kamera). BILDET KAN GODT BLI LITT "FARLIG" HER; HVEM ER HUN NÅR DET KOMMER TIL STYKKET? ÉN SOM VOKTER PÅ BYTTET SITT? (fugleperspektiv) DET ER FØRST MOT SLUTTEN AV DENNE KAMERAGANGEN AT HAN BEGYNNER Å SYNGE IGJEN. DA "NORMALISERES" BILDET GRADVIS, INNTIL KAMERA STANSER.



poco staccato, cresc.

(Kamera er stanset)

Tenor "Sound on Sound"

HUN

Bånd 1

Bånd 2

mp Ec-co! As-pet-ti!

p E - - - - - co!

mf HAN (kaller på henne, fjern): VENT! - JEG FØLGER DEG! - MEN HVEM HINDREK MEG?

p So-gn' - o

mp Ec-co! As-pet-ti!

p E - - - - - co!

mf HAN (kaller på henne, fjern): VENT! - JEG FØLGER DEG! - MEN HVEM HINDREK MEG?

p So-gn' - o

HER BEGYNNER HUN/KAMERA
Å BEVEGE SEG TILBAKE MOT
MONTER

Tenor
" s.
on
s. "

8

pp

2

8

Bånd 1

Bånd 2

HUN (nær): - ER DET EN DRØM ? - ET EVENTYR ?

grace

piu allegro

intensivo

Fa-vo-la

ord.

so - gno

3 a

3

4

This music is copyright protected

..... AVSTANDEN MELLOM DEM BLIR STADIG KORTERE
(også lydmessig)

Tenor "S. M. S."

⑤ a r

fa-vo-la --

⑤ b r

a --

Bånd 1

HUN: ⑥ r

ord.

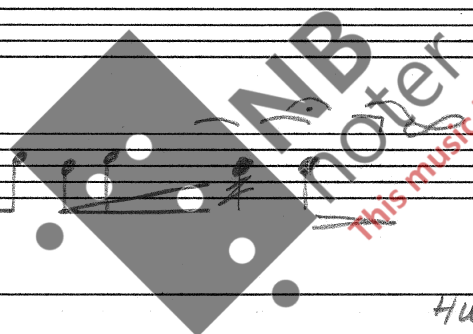
o -- gno

Bånd 2

distinto ⑦ r #

Klaver/Synth.

pp



This music is copyright protected

Ped. ▾

HUN ER TRÅDT OBJEKTIVT TILBAKE
INN I BILDET; VI SER DEM
SAMMEN (han har i mellomtiden reist seg)

PAINT-BOX TEGNER LITT ETTER LITT ELEGANT/
"EVENTYRLIG" KJOLE PÅ HENNE

Tenor

Sopran

Bånd 1

Bånd 2

Klaver/
Synth.

(ped.)

Handwritten musical score with lyrics in Norwegian. The score includes staves for Tenor, Sopran, Bånd 1, Bånd 2, and Klaver/Synth. The lyrics are: "HUN ER TRÅDT OBJEKTIVT TILBAKE INN I BILDET; VI SER DEM SAMMEN (han har i mellomtiden reist seg)" and "PAINT-BOX TEGNER LITT ETTER LITT ELEGANT/ 'EVENTYRLIG' KJOLE PÅ HENNE". The score contains various musical notations, including notes, rests, and dynamics like 'pp' and 'ff'. A large watermark 'NB noter' is overlaid on the score, along with the text 'This music is copyright protected'. There are also circled numbers 8, 9, and 10, and a tempo marking '♩ = ca 50'. The piano part includes a pedal marking '(ped.)' and a circled 8.

...KJOLEN ER FERDIG TEGNET



HUN IFØRER SEG KARNEVALSMASKE (ordentlig; ikke tegnet av Paint-Box)

Handwritten musical score for Tenor, Sopran, Bånd 1, Bånd 2, Klaver/Synth., and (ped.).

Tenor: *molto adagio, morendo*
⑪ *tr.*
0 (•)
Fa--

Sopran: (Empty staff)

Bånd 1: HAN (wisker): -FA -- VO -- LA

Bånd 2: *dim. morendo*

Klaver/Synth.: ⑫

(ped.): *dim. morendo*

Watermark: NB noter This music is copyright protected

D U E T T O
(Quasi con misura)



(Oversettelse av teksten kommer som løpetekster, fra venstre mot høyre, ^{under} ~~over~~ bildet. Kan eventuelt fryses, som en slags visuell fermate)

--- BAK DENNE MOTBYDELIGE MASKE, DENNE AMFIBISKE HAM ---

(Rubato) ① ♩. = ca 54

Tenor

Sopran

Bånd 1

Bånd 2

Klaver/
Synth.

Die-tro à ques-ta mas-che-ra ri-pul-si-va -- ques-ta cor-te-cia di am- fi-bi

Die-tro à ques-ta mas-che-ra ri-pul-si-va -- ques-ta cor-te-cia di am- fi-bi

KLAVER *) opptaket gjøres ved å bruke klaveret som "bordun". Tenor/sopran synger inn mot klaverets PEDAL ► strenger, mens høyre pedal holdes permanent nede.

NOTER
this music is copyright protected

--- LENGTER JEG --- → SUKKER JEG --- → HØNER DU SUKKE NE MINE? ---

Sostenuto molto

Tenor

Sopran

Bånd 1

Bånd 2

Klaver
Synth.

Sen-to nos-tal-gi-a, ten-to su-
-u-ri, sen-ti tu-i ni-e-i su-su-ri

Sen-to nos-tal-gi-a, sen-to su-
-u-ri,

(pnd.)

9:

HUN TAR AV SEG KARNEVALSMASKEN →

Tenor

Sopran

Bånd 1

Bånd 2

Klaver/
Synth.

p Non e ve-ro

gliss.

p Non e ve-ro

** filteres og ringmoduleres*

kontinuum (simile)

• = ca

3

4

**)*

Ped. →

JEG ER IKKE DEN DU TROER, JEG ER IKKE HVA DU TROER.

rit-

Tenor

Sopran

Bånd 1

Bånd 2

Klaver/
Synth.

8

6

6

5

7

7

8

Non so-no che tu es-di non so-no quel che tu pen-si--

non so-no quel che tu pen-si--

(ped.)

8

RECITATIVO

HAN HAR ALDRI VÆRT SÅ	HUN HAR ALDRI VÆRT SÅ
NÆR	TETT PÅ MONTER...
GLASS	
VEGGEN	
SOM	
NÅ	

Klang: p. a. p. ord.

tr → trem → ord.

②

③

①

②

③

Se mi da - i - il se - gno

HAN (visker): - Hvis Du gir meg tegnet - il se - e - e - gno

(ped.)

rall - - - - -

MB notes
this music is copyright protected

"PRINCIPE" ER STIKKORD FOR AT HAN
"SPRENGER SEG UT AV" BURET;
"GÅR GJENNOM VEGGEN" ...

p. a p. CRESC.

parlando, rapido

Tenor

8 (fjernt) lunga
 (4) *gliss.*
 Se mi dei occhi se - gno, che mi puo ritasiare il

Sopran

So - gno
 (HAN) - SOM I EVENTYRENE --

Bånd 1

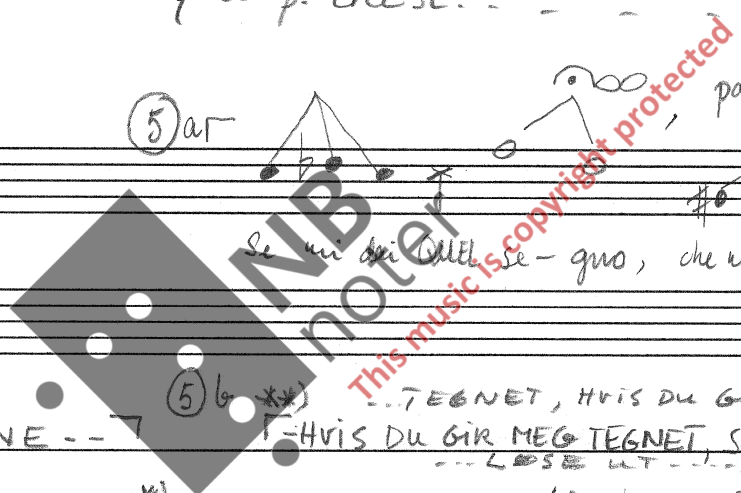
... TEGNET, HVIS DU GIR MEG ---
 (whisper!) *f*
 HVIS DU GIR MEG TEGNET, SOM SKAL LØSE UT - FORST - P R I N S E N - -
 LØSE UT - - LØSE UT - -

Bånd 2

HANI (synger, off) *dim.* Trem./gliss.
 *) Kontentum dimmes inn i kvinnestemmen T. *M* 1. *M* 2. # *M* 3. *M* 4. # *M*

*) originalstemningen fragmenteres og redigeres til "ker"

)) åpne munnen til "a" når prosent blir for stort



HAN ER UTE, MEN HAN ER
 FREMDELES FROSK. NÅ HAR
 HAN IMIDLERTID BEVEGELSE-
 FRIHET TIL Å NÆRME SEG HENNE
 FYSISK, OG SLIK KRETSER HAN
 HENNE LITT ETTER LITT INN...

IDET HAN BERØRER
 HENNE FOR FØRSTE
 GANG, GIR HUN HAM...KYSSET..

..!OG SOM VED ET TRYLLESLAG"..
 ER FROSKEHAMMEN BORTE

Tenor

Sopran

Bånd 1

Bånd 2

Klaver

8

- per pi - mo

E

poi e poi

linga

6a

#0

i-- OH

HAN (talekor cont. +): --- OG SA --- OG SA --- 7

6b - MEG! 7

(etterklang) dim - - - - -

4. stemmen: - - - - -

MAN.

noter

This music is copyright protected

DE GLOR PÅ
 HVERANDRE I
 ET FAST TAK...

HAN ER NÆR, OG SNAKKER
 ("live") FOR FØRSTE
 GANG...

...OG IMENS VISKES HENNES EVENTYRKJOLE
 AV...

7 (TALE:)

Tenor

8 - KOMMER JEG I DINE ARMER, FOR ALT FØLER MEG TIL DEG...

Sopran

Bånd 1

Bånd 2 (Afterklang gliss./stem-ker)

morendo.....

Klaver

8 G.P. 7

8 G.P. 7

8 G.P. 7

8 G.P. 7

8 G.P.

This music is Copyright protected

CADENZA

"Sound on Sound" Soprano

② dolce *ca. ca. ca. ca. ca.* ③ *ca. ca. ca. ca. ca.* ④ *ca. ca. ca. ca. ca.*

pp mp cresc. molto...

HAN ① (sier; lerer i blikket hennes):

① - VAR DET EN DRØM? - ET EVENTYR? - JEG VAR ILLKE DEN DU TRODDE?

Bånd 2

Klaver

NB noter This music is copyright protected

"Sound on sound"

Sopran

HAN

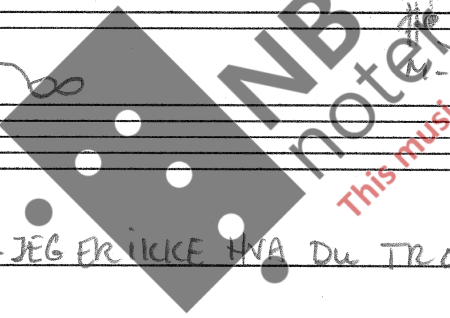
Bånd 2

Klaver

M-- AH! a-a-a-a-a

JEG ER ILICE HVA DU TROR... 7

ad. 700 (hun smetter uana)



This music is copyright protected

HUN GÅR MOT MONTER; TRÅR FORSIKTIG INN I DEN. SETTER SEG. LANGSOMT BEGYNNER PAINT-BOX
Å TEGNE FROSKEHAM PÅ...

(♩ = ca 46)
portamento

"Sound on sound"
Sopran

HAN

Bånd 2

Klaver

The image shows a handwritten musical score on a page numbered 29. The score is for a Soprano voice and a Klaver (piano). The Soprano part is written in treble clef and has the lyrics "Tu - Ho mi per - ta". Above the first measure of the Soprano part is a circled number "7". Above the first measure of the Klaver part is a circled number "8". There are handwritten notes above the Soprano part: "(♩ = ca 46)" and "portamento". A large watermark "NB noter" is written diagonally across the score, with the text "This music is copyright protected" written in red below it. The score is divided into sections for "Sopran", "HAN", "Bånd 2", and "Klaver".

IDET TEGNINGEN AV HENNE ER FULLFØRT, GÅR VI IGJEN OVER TIL HÅNDHOLDT KAMERA. BILDET UTVIDES (vi

"Sound on sound" Sopran

Handwritten notes and markings on the vocal line include: (9), TSCH, dolce, 700, and dim. There are also musical notations such as a circled 9, a circled 10, and a circled 11.

HAN

Bånd 2

Klaver

Handwritten lyrics: HAN (eventuelt); hvisker: ER DET EN DRØM ?

Watermark: NB noter This music is copyright protected

går baklengs ut..) OG TAR INN DE TO; HUN I MONTER, HAN
UTENFOR- BEFRIDD, ALENE. KAMERA VENDER SEG BORT FRA
DEM, SER ET ØYEBLIKK UT I MØRKE KULISSER, FØR DET GÅR
I SVART - TIL ETTERTEKSTER

"Sound on sound"

Sopran

HAN

Bånd 2

Klaver

700

(700) RALL

- ET EVENTYR

NB noter

This music is copyright protected

FINE 14. januar 1990
Synne Støren