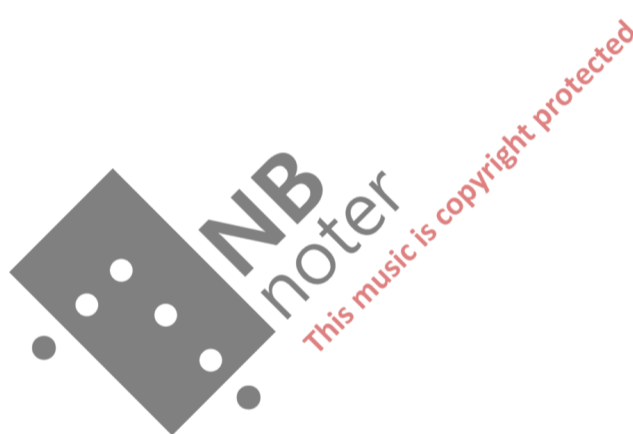


DET FORHEKSEDE PIANOET

for piano og lydbånd

Jon Mostad



for piano and tape

THE ENCHANTED PIANO

THE ENCHANTED PIANO - DET FORHEKSEDE PIANOET.

Duration / spilletid: Ca.4' 20".

A performance copy of the tape part on 1/4" 2-track tape, speed 15"/sek. is available on request. For practising and amateur use, there are also cassette copies.

A "mix"-version, containing both the tape part and an electronic simulation of the live piano part, is also available on cassette tape. This copy is intended to demonstrate the time relationships between the tape and the live piano part, and should be used for study only, not for public performance.

En spillekopi av båndstemmen på 1/4" 2-spors bånd, hastighet 15"/sek., kan skaffes på forespørsel. Til øving og amatørbruk finnes det også kasettkopier.

En "mix"-utgave, som inneholder både båndstemmen og en elektronisk simulering av pianostemmen, finnes også på kasettbånd. Denne kopien er laget for å demonstrere tidsforholdene mellom båndstemmen og pianostemmen. Den er en studieutgave, som ikke er beregnet for offentlig framføring.

THE ENCHANTED PIANO

Det forheksede pianoet

Jon Mostad, 1987-89

ca. 1'40"

ca. 5"

Bånd Tape

ppp — p

Piano

12/8 mf legato

Bånd Tape

legato

Piano

Ped (sempre mf) ff

Bånd Tape

Bearbejdet pianolyd (Processed piano sound)

(Melodimønstre som i pianostemmen over disse tonene, tre)

(Melodic patterns as in the piano part on the notes in the frame. The melodic patterns move in three separate tempo layers.)

12/8 mp sempre legato

La klinge ut. Let ring-

forskjellige tempo-skikt)

ca. 4 1/2"

Bånd Tape

La klinge ut.
Let ring.

(melodimønstre som før)
(melodic patterns as before)

$\text{♩} = \text{ca. } 96-100$

4/4

quasi ff

30"

ppp

accel.

ppp

p

20

p

(melodimønstre som før)
(melodic patterns as before)

ppp

p

* Tempoet justeres slik at lyden fra båndet kommer mot slutten av figuren i t. 15

NMI 12-linjer

* Adjust the tempo so that the sound from the tape occurs towards the end of the figure of bar 15.

RA

fortsett å repetere samme figuren.
go on repeating the same figure.

30

35

40

fortsett å repetere.
Go on repeating.

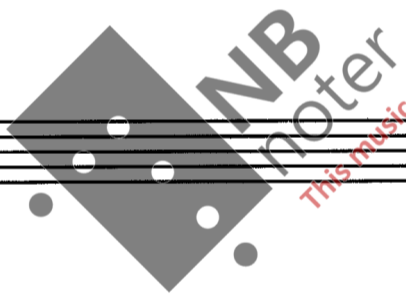
* tempoet i pianostemmen skal ikke synkroniseres med denne figuren.
* The tempo in the piano part should not be synchronized with this figure.

rit. molto

45

La klinge nt.
Let ring.

Duration: Ca 4'20"



This music is copyright protected