

Jon Mostad:

DET DAGAS I DEN GAMLA KATEDRALEN.

for orgel og Lydbånd

Tekst: Ylva Eggehorn.

Samlet spilletid: Ca. 17'40"

- Del I: „Det smyger ett leende under
valven i den gamla katedralen. s. 1
- „ II: „Penseldrag för penseldrag som en blek
och salig vårmorgon“ s. 6
- „ III: „Det sortar... av lovsång“ s. 9.

Båndstemmen er utarbeidet ved Elektron-
musikstudion, Stockholm.

Råmateriale til båndstemmen innspilt av
Inger Heineborg (Inlesning av Ylva Eggehorns
dikt „Det dagas i den gamla katedralen“) og
Asbjørn Myrås (orgelopptak fra Stavanger Domkirke)

Verket er bestilt av Ny musikk avd. Stavanger.



Det dagas i den gamla katedralen

I: "Det smyger ett leende under valven i den stora katedralen..."

Jon Mostad - 1983-84

♩ = ca. 54

Sv. Gamba 8'

Orgel

4/4 p sempre legatissimo

Rp. Hohlfl. 8'

Bänd: Stille til t. 23.

Ped.: Subb. 16' Ged. 8' sempre legato

Ped. J:## 4/4 p

2.

Handwritten musical notation for the first system, measures 1-3. The key signature is three sharps (F#, C#, G#). The notation includes a treble clef, a bass clef, and a grand staff. Measure 15 is indicated at the end of the first line.

Handwritten musical notation for the second system, measures 4-6. The notation includes a treble clef, a bass clef, and a grand staff. Measure 20 is indicated at the end of the second line.

Handwritten musical notation for the third system, measures 7-9. The notation includes a treble clef, a bass clef, and a grand staff. Measure 20 is indicated at the end of the first line.

Bänd ||: Det smyger ett leende ||

3.

Sv.: Fag-16', Ob, 8'

Org-

Bänd

(Utendelig, etterhvert klarere)

sempre legato

Sv.: Gamba 8'

4

4

(quasi legato)

4.

Org.

30

simile

Bd.

Det smyger

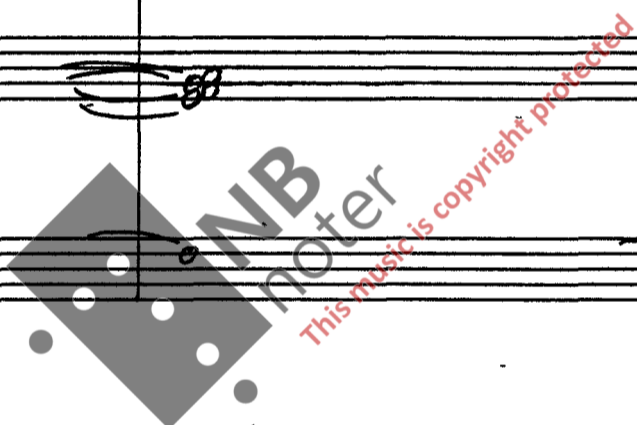
ett leende under valven i den gamla katedralen: //

35

Org-

Bd.

40



Lytt etter "orgel"-klangene på båndet, og kom i takt med dem så snart rytmen kan oppfattes.

(forvrent opptak av t. 15 ff.)

Det smyger ett leende under valven

6.

45

Ca. 3 1/2'

Org.

The Organ part consists of three staves. The top staff has a treble clef and contains notes with a 'p' dynamic marking. The middle staff has a treble clef and contains a few notes. The bottom staff has a bass clef and contains notes with a 'p' dynamic marking. The Bass part consists of two staves with a bass clef, showing a wavy line representing a sound effect.

Bd.

(fortsettelse av klanglig förvrengt opptak av første del av satsen)

i den stora katedralen; mellan de gamla stränga pelarna höjer sig en skog av uppåtrända an-

The Bass part consists of two staves with a bass clef, showing a wavy line representing a sound effect.

Org.

Overgang
TACET

II: „Penseldrag för penseldrag som en blek och salig vårmorgon..“

(„Orgel“-klängen fortsetter, men blir nå styrt av teksttrykmen i diktet best fortløpende)

Bd.

sikten och händer.

The Organ part consists of two staves. The top staff has a treble clef and contains a 'TACET' marking. The bottom staff has a bass clef and contains notes. The Bass part consists of two staves with a bass clef, showing a wavy line representing a sound effect.

(„Pen - sel - drag för pen - sel - drag -“)

(„Pen - sel - drag för pen - sel - drag -“)

(Orgel opptak styrt av tekst, orgelklängen mindre forvrengt)

Bd.

mente

The Bass part consists of two staves with a bass clef, showing a wavy line representing a sound effect.

(glissando i overtoner fra G, fra ca. 2. part. og oppover)

Hv.: Fl. 8' okt. 4'2'

$\text{♩} = 108$ (tilsvarende ♩ i båndstemmen)

Rp.: Rdrfl. 8', okt. 4'2', Scharff

ca 35"

ppp ——— mp

- crescendo -

8.

accelerando — — — — — al prestissimo possibile

Org.

Ped.: Pr. 16' 8', okt 4', Mix

Bd.

rall.

quasi ff

ppp

tills (pp)

al-taret hotas även stilla översvämming av gläd-je")

8" pause för III

Varighet av II: Ca. 5 1/2'

9.

III.: „Det sorlar.... av lovsång...“

$\text{♩} = 104$
Sv.: Ged. 8' Rørfl. 4'
Hv.: Quintaton 16', Pr. 8'

Orgel

Org.

Bånd

senza misura ca. 15" — — — — —

Tempo I

Org.

Bånd

10.

Org. + Pr. 8'

Bd.

(forurengt)

15 Sv.: + Okt. 4'

Org. Hv. Sv.

Ped.: Pr. 16'. 8'

Rp.: Quint. 8' okt. 2' Sesq. Kruha-horn 8'

okt. 4', Mix.

Bd. styrtav! - 0.5-V

Vattenströmmar av levande ord: - 0.5-V

start # - 0.5-V

ppp

20

Org.

Bd. mar av levande ord: ppp

* Gjenta samme akkord inntil en ny er notert.

11.

Org.

Bd.

(Forgrunn) (Bakgrunn)

25 ca 11"

Sv.: Ged. 8',
Hulfl. 8', Gamba 8'
Voix cel. 8'
(+ Pr. 8' og
alle 4')

pp

B

(Phase modulation: Vridning av klangen opp og ned i spekteret kontinuerlig.)

f

pp

ca. 6"

ca. 10"-15"

p

ff

12.

C

(♩ = 116) Rp. + okt. 4'

Org.

(Su.: + trp. harm. 8')

4 thv. + Quint. 16'
+ Okt. 4' 2' Mix.

4 + Pos. 16', trp. 8'

Bänd

styrt av tekst:

(Det sor-lar i den gamla katedralen av lovsång som samlas til bruset

av stora vatten)

Av lovsång

30

Av lovsång

13.

Hv.

35

Org- Sv.: + trp. harm. 8'

mf

pp

Bänd

stortavlest: sov-lar i den gamla katedralen av lovsång som samlas til bruset av stora vatten

(\circ)^m

7

4

40

Repetér 2g.

Sv.: + Bordun 16' ÷ trp 8'

Sv/Ped.

÷ alle Ped.-stemmer

*) H i Ped. skal komme når trem.-figuren på båndet er slutt, vent om nødvendig.

(Rp.)

Org.

(Hv.)

Bd.

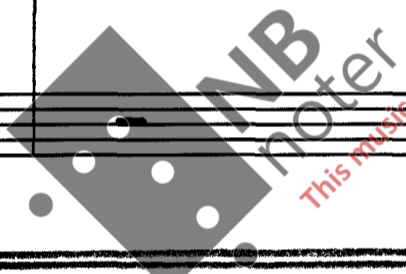
ppp

mp

ppp

mp

45



pp

p

p // som ärligen

ppp

~~... ärligen~~ vet vad jubel vill säga // som

Org.

Bd.

vet vad jubel vill säga. *mf* (åpen sv.)
 antligen vet vad jubel vill säga. *ppp* // vad ju

bel vill säga. *mf*

50

* Alle tekstfragmentene er vocoder-behandlet med en orgelakkord. Det er ikke mulig å oppfatte teksten helt tydelig. Orglet er i forgrunnen i klangbildet.

16.

Org. -

Hv. Rp. Hv.

(= sempre pp)

Bd. Bjud oss alla på jubel: *ff* Bjud oss alla på jubel: *ff*

Hv.: i 2. Mix. Sv. 55

Hv. mp p

Bd. Det sörjar i den gamla Katedra

3

mp

* Se anm. förrige side.

17.

Org.

Handwritten musical score for organ, measures 17-20. The score includes treble and bass staves with notes, rests, and dynamic markings. A wavy line at the bottom indicates a tremolo effect.

Handwritten musical score for organ, measures 21-24. The score includes treble and bass staves with notes and rests. A wavy line at the bottom indicates a tremolo effect.

||: Det sorlar i den gamla katedralen-||

ca 30-35"

(tydeligare :) ||: Det sorlar :||

Sv.: ÷ Bordun 16' + Rörfl. 4' w.g. 2. E (d = ca 116)

Org.

Ped.: (Sv. / Ped.)

Handwritten musical score for organ, measures 25-28. The score includes treble and bass staves with notes and rests. A wavy line at the bottom indicates a tremolo effect.

sorlar sorlar sorlar

sorlar sorlar sorlar-lar-lar-lar

SORLAR I DEN GAMLA KATEDRALEN AV LOV-

*Se anm. side.

18.

accel. al prestissimo poss.

(Rep. ca. 5 g.)

Org. (sv.)

(Ped.)

Bd. *Det svarbar*

SONG SOM SAMLAS TILL BRUSET AV STORA VAT-

accel.

↳ (settes også i un i komon langsommere.)

[F]

$\dot{=} ca 120$ accel. al prestissimo possibile

{ Hv.: + 2' (Pr. 8' 4' 2')

ca 2"

\div sv/p. + Pr. 16' 8' 4'

ca. 10"

4"

(sterkere, klanglig omformet) etc. si uife

Det svarbar

Av lov sang

TEN

19.

G

$\downarrow = ca. 116$

Rp: ÷ Quint. 8', Krumh. 8', Sesq. + Scharff (okt. 4' 2' Scharff)

Org.

Sv.: ÷ Voix cel. 8' + Pr. 8'

The first system of the handwritten musical score consists of three staves. The top staff is the Organ part, written in treble clef with a key signature of two sharps (F# and C#). It begins with a dynamic marking of *f* and contains several measures of music with slurs and fingerings (e.g., '5'). The middle staff is the Pedal part, which is mostly blank with some faint markings. The bottom staff is a wavy line representing the harpsichord's tremolo effect. Above the organ staff, there are performance instructions: 'Rp: ÷ Quint. 8', Krumh. 8', Sesq. + Scharff (okt. 4' 2' Scharff)' and 'Sv.: ÷ Voix cel. 8' + Pr. 8''. A tempo marking ' $\downarrow = ca. 116$ ' is also present.

Pd.

The second system of the handwritten musical score also consists of three staves. The top staff is the Organ part, continuing from the first system with a dynamic marking of *f* and an *accelerando* marking. It features more complex rhythmic patterns and slurs. The middle staff is the Pedal part, which is mostly blank. The bottom staff is a wavy line representing the harpsichord's tremolo effect. A large watermark 'This music is copyright protected' is visible across the middle of the system.

*) Demp akkorden så mye v. hj. a. svelt at figurene på rp. kommer i forgrunnen i orgelstemmen.

Org.

Bd.

H

♩ = 116

4/4

Rp.: ÷ 4' 2' Scharff. + Rørfl. 8'

mf

sv.

f (+ ad lib. - sørg for balanse med båndstemmen)

gliss.

f

G

pp

*) Avslutt orgelstemmen så snart det ikke lenger kan høres signal fra båndet, selv om en figur i h.h. må avbrytes midt i. **) Glissando gjennom det harmoniske overtonespektret fra G (GG)

21.

Org. -

ppp

Sempre poco cresc.

Sv.

p.

f

diminuendo

22.

1
senza misura

Sv.: ÷ Pr. 8', Hulf. 8' + Voix cel. (= Gamba 8', V.c. 8', Fl. 4'2')

Org-

Bd.

Handwritten musical score for Organ and Bass Drum. The Organ part features a melodic line with a dynamic marking of *Rp* and a pedal line with the instruction *Ped.: ÷ alle Ped.-st. + Rp/Ped.*. The Bass Drum part is marked *(stolekor^o)* and contains the text *HÄR STÅR HAN VÅR LEVANDE HERRE* followed by a double bar line and *// Vår*. The score includes dynamic markings *pp* and *cresc.*.

Handwritten musical score for Piano and Bass Drum. The Piano part begins with a dynamic marking of *Rp!* and a tempo marking of $\text{♩} = 104$. It features a melodic line with triplets and a dynamic marking of *pp*. The Bass Drum part is marked *ca. 13"* and contains the text *levande Herre: //*. The score includes dynamic markings *mp*, *dim.*, and *ppp*.

Org. *mf* *pp*

Bd. *(solo^o :)* DET SMYGER ETT

Org. *p* Sv. : ÷ Gamba 8'

LEENDE UNDER VALVEN I DEN STORA KATEDRALEN

rall.

MELLAN DE GAMLA STRÄNGA PELARNA

HÖJER SIG EN SKOG AV UPPÅTVÄNDA ANSIKTEN OCH HÄN

DER. HÖGT UPPIRÄN KUPOLEN KAN MAN HÖRA SOM

I EN SNÄCKA VATTENSTRÖMMAR AV LEVANDE ORD

SOM LETAR SIG SAMMAN TILLS ALTARET HOTAS AV EN

STILLA ÖVERSVÄMNING AV GLÄDJE, DET DAGAS I

DEN GAMLA KATEDRALEN, PENSELDRAG FÖR PENSEL-

Org. {

DRAG SOM EN BLEK OCH SÄLGS VÅRMORGN DET

SORLAR I DEN GAMLA KATEDRALEN AV LOVSÅNG SOM

SAMLAS TILL BRUSET AV STORA VATTEN, KUPOLEN BÄG-

Org. {

NAR SOM EN KLOCKA, HÄR STÅR HAN VÅR LEVANDE HER-

25.

Org.

Bd. RE MITT I DEN STORA FÖRSAMLINGEN SOM ÄNTLIGEN VET

VAD JUBEL VILL SÄGA MITT I DEN GAMLA KATEDRAL-

KROPPEN SOM ÄNTLIGEN FÅR FYLLA SIN BESTEMMELSE!

UPPFYLLED PÅ HÖJDEN OCH BREDDEN OCH DJUPET OCH LÄNG-

DEN AV HANS FULLHET, UTAN FÖRBETHÅLL LEENDE MITT I

DEN STORA BEDRÖVELSEN, HÄR STÅR HAN VÅR LEVANDE

HERRER MED PINGST I SINA HÄNDER - FÖR ATT SÄNDA OSS UT

PÅ GATOR OCH TORG OCH I BODARNA, FÖR ATT DUKA

ETT BORD MED GLÄDJE I DEN STORA BEDRÖVELSEN

OCH BJUDA OSS ALLA PÅ JUBEL I HANS ANSIKTES

quasi pp

$\text{♩} = 104$
Sv. (bare 4' og 2')

4 pp p

Sv.

LJUS.

p ppp

prco

(Hörlf. 8')

Rpp #

rall.

*) Clusteret utvidas med g'''

27.

Handwritten musical notation on a grand staff. The upper staff has a large blacked-out section with an asterisk and a treble clef. The lower staff has a treble clef, a 3/4 time signature, and a few notes including a quarter note with a fermata and a half note.

*) De enkelte tastene i clusteret slippes en og en - langsomt og legatissimo - til bare g^{III} er igjen.

Variation av III: Ca 8'30"
Total spilletid Ca. 17'40"

