

KJELL MARCUSSEN

ESPERANZA

(HÅP)

for

Sinfonietta



Bestilt av Ny Musikk's komponistgruppe
med støtte fra Norsk kulturråd.

ORCHESTRA:

1 flauto in C,Altoflauto,and piccoloflauto (same player)
1 Oboe and Corno Inglese (same player)
1 Clarinetto in Bb,Eb and bassoclarinetto in Bb (same player)
1 Corno
1 Tromba
1 Trombone,basstrombone (same player)

1 Arpa
1 Pianoforte
2 percussione:WindChimes,piatti sosp,Marimba,Crotales,
Vibraphone,glock,Grand Cassa.
1 Violino I
1 Violino II
1 Viola
1 Cello
1 Contra basso

Strykergruppen kan dobbles, det vil da være anmerkninger
i stemmene når det skal spilles solopartier.

IDEEN BAK VERKET.

Idéen til Esperanza fikk jeg under et opphold på øya Lanza Rothe. Jeg ble grepet av den vilje naturen har til å overleve i et så goldt og vulkansk landskap. Det regner skjeldent, og når det først faller noen dråper, kan dette få en kolossal innvirkning på floraen. Faktisk skjedde dette under vårt opphold. Vi fikk oppleve det under, at under det som bare ser ut som død lava finnes det liv. Spirer som har viljen til å gro og som alltid vil strebe oppover i lenkten etter å få slå ut i full blomst.

Verket er bygd opp av blokker :Introduksjon, forventning, mot klimaks, forvandling og sluttet ring. Blokkene i første del av verket løftes høyere og høyere, kraftigere og kraftigere, samtidig som at også tempoet økes. Innimellom opptrer intermezzier, som om det hele skulle bremse opp, men foregående tråder blir gjennomptatt, og det hele munner ut i et klimaks langt ute.

Det tematiske materialet blir introdusert i stykkets første del i treblås, og blir gradevis lagt oppåenannen. Temane gjennomgår også en viss form for forvandling, idet de vokser seg sterkere og fastere.

Foruten dette finnes det rytmiske karakteristika som vandrer i orkesteret.

I avsnittet kalt Mot Klimaks, ligger et kontenuerlig taktskifte til grunn med hovedceller $\frac{3}{4} \frac{4}{4} \frac{2}{4} \frac{3}{4} \frac{4}{4}$

ut fra dette grunnmønster vokser cellene til $\frac{5}{4} \frac{6}{4} \frac{7}{4} (\frac{8}{4})$ eller $2x \frac{4}{4}$

Dette skal understreke idéen om at noe er i utvikling. Så "fryses" det hele til grunncellene $3 \ 4 \ 2 \ 3 \ 4$ før allt munner ut i (et forhåpentligvis) blomstrene liv.

Stykket går så inn i en gradevis oppbremsning og diminuendo før engelsk-hornet blir satt inn. Dette instrumentet opptrer bare her imot slutten, netopp for å understreke en forvandlingside. For å gjøre ideen sterkere er det ønskelig at soloen blir utført en annen plass i salen. Stykket dør så gradevis hen, og ringen er sluttet.

ESPERANZA BETYR IKKE BARE HÅP, MEN OGSÅ DET Å VENDE PÅ NOE.

Kjell Marcussen

ESPERANZA

Kjell Marcusson - 88.

molto Adagio ♩ = 32 (♩ = 63)
Introduksjon:

Flauto

Oboe

Clarinetti
Clarinetto Basso (natural sound)

Fagotto
Contra.

Contra.

Tutti dynamikk PP

Tromba

Trombone

Arpa

Piano forte

Perc.

I Violino

II Violino

Viola

V.cello

C.basso

4 4, 3 4, 4 4

(Harm) (pp)

PPP
Sra bass
sempe.

Wind Chimes:
Crotales:

(pp)

pp, p, (pp), (pp)

solo: espress.

(PP) Pizzicato.

(PP)

Flauto

Oboe

Clarinetto
Basso

Fagotto
Contra

Coro

(5)

Tromba

Trombone

Arpa

Piano
forte

(5) Contrabasso - - - (sempre) .pp.

Vibra phone:

Hard. P

motor off!

Climes
Perc.

Crot.

I
Violino

II
Violino

Viola

Vcello

C.basso
pizz.

arco

tacet.

tacet

10

Flauto

Oboe

Clarinetto

Fagotto
Contrabasso

a tempo

pp

Coro

Tromba

Trombone

Arpa

a tempo

3/4

4/4

Piano forte

8va basso . . .

ppp

pp

Chimes:

Perc.

Crot.

ppp

pp

3/4

4/4

I Violino

II Violino

Viola

Vcello

Chasso

Pizz. (*pp*)

a tempo

pp

mf

espress.

(3) (7)

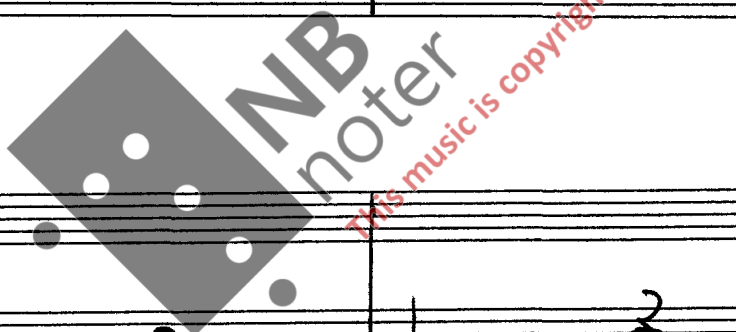
2

pp

(3) (7)

(3) (7)

(3) (7)



(Harm)

15

Flauto

Oboe

Clarinetto

Fagotto

Contra

pp

pp

piu mosso poco a poco

Corno

Tromba

Trombone

Arpa

mp

pp

(Harm)

Piano forte

mp

pp

ppp

piu mosso poco a poco

Vibs.

Perc.

Crot.

mp

pp

I Violino

II Violino

Viola

Vcello

C. basso

Pizz.

piu mosso poco a poco

16 ← 32-60 → 21



20

Flauto *piccolo*

Oboe

Clarinetto *Clarinette in E♭*

Fagotto *pp*

Contra *(pp)*

Coro *pp*

Tromba *con sordino.*

Trombone *con sordino.*

Arpa

Piano forte *pp*

8va basso

Perc. *piatti susp. tenzude.*

soft pp

I Violino

II Violino

Viola

Vcello *susp* *3* *2* *cruc.* *mf sub P.* *d*

Chasso *arco* *3*

3 4 4

3 4

20

subito $\downarrow = 52$ Alto fl.

$\downarrow = 60$

Piccoblo Flauto *mf*

Oboe *mf*

E♭ Clarinet *mf*

Contrabasso Fagotto *mf*

(tutti dynamikk.)

Coro *mp*

Tromba *mf*

Trombone *mf*

3/4 2/4 3/4 2/4 4/4

Arpa

(Harm)

"oboe flux" glissando near the board

subito $\downarrow = 52$

Piano forte

3/4 Hand. 2/4 3/4 2/4

Vib. Perc. *mf* tutti dynamikk perc. *mf*

Crat.

$\downarrow = 60$

I Violino

II Violino

Viola

Vcelllo

C. basso

Alto Flauto *espress. sempre* (Bund) *mp* *mp* *pp* *sfz*

Oboe

Clarinetto

Coro Fagotto

Coro *pp* *Con sord.*

Tutti *dinamikk P*

Tromba

Trombone

Arpa *pp* *pp* *pp* *Pedal*

Piano forte *pp* *pp* *pp* *Pedal*

Vibes Perc. *pp* *pp*

I Violino *pizzicato*

II Violino *pizzicato* *sempre P*

Viola *pizzicato* *P sempre*

Vcelllo *pizzicato* *P sempre*

C. basso *Pizz. P sempre*



30

Auto Flauto

flz

f

10

flz

Clarinetti

Contra Fagotto

pp

Canori

pp

p

Tromba

Trombone

Arpa

8va bass

8va B p

b p.

Piano forte

pp

pp

8va bass

30

Perc.

Vibes

pp

I Violino

II Violino

Viola

Vcella

C. basso

35

Flauto

Oboe

Clarinetto

Obra

Fagotto

Coro

Tromba

Trombone

Arpa

Piano forte

Perc.

Vcllo

I Violino

II Violino

Viola

Vcllo

C. basso

35

Perc.

Vcllo

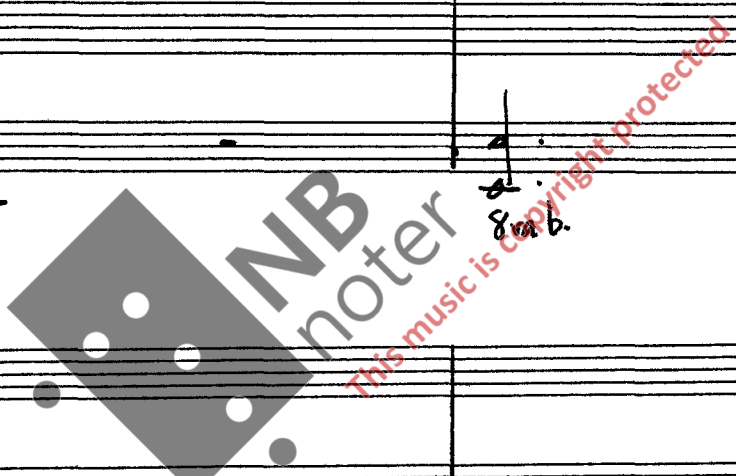
I Violino

II Violino

Viola

Vcllo

C. basso



Intermezzo I.

Flauto

Oboe

Clarinetti

Fagotto

Comor

Tromba

Tromboni

Arpa

Piano forte

Perc.

I Violino

II Violino

Viola

Vcello

C. basso

(mp)

(mp)

40

2/4

sost.

4/4 *ante*

sost.

mp *ante*

mp

4/4

4/4

NB noter

This music is copyright protected

Flauto

Oboe

Clarinetto

Fagotto

Coro

Tromba
Sord.

Trombone
Sord.

Arpa

Piano
forte

Perc.

I
Violino

II
Violino

Viola

Violoncello

Contrabbasso

45

staccato

mp

p

FORVENTNING

Andante $\text{♩} = 60$
misterioso

50

Flauto
Oboe
Clarinetto
Fagotto

6
4
4
4
Corno

Tromba
Sord
Trombone
Sord

poco sost... a t_e

mp p pp

Arpa

6
4
4
Piano forte

PPP *sva basso*

Marimba
Chimes
Perc.
Cant.

pp *pp* *pp*

Vibs
Marimba

soft p

I Violino
II Violino
Viola
Vcello
C. basso

(tr) *(tr)* *(tr)* *(tr)*

pizz. pp

Alto Flauto

Oboe

Clarinett Bb

Fagotto Contra

pp *K K K*

mf. *espressivo*

Høytstemmen dannet et echo til klarinettstemmen.

Coro

Tromba

Trombone

Totalt bør Harpe, Pno, Perc. og Strøke være svake og danne et klangteppe i bakgrunnen.

Arpa

pp

Harpen legger seg under marimbren som ressonans.

Piano forte

pp *8va basso* *sempre*

Pianots bass må være svak og danne ressonans til bassen.

Vibros. Perc.

marimba

motor on slow speed! *pp*

Vibrafonen skal være myk, og skape bølge til strøke

I Violino

II Violino

Viola

Vceller

C. bass

55

Alto Flauto
 Oboe
 Clarinetto
 Contra Fagotto

pp

Contra Sord.

(ppp)

Tromba
 Trombone

Arpa

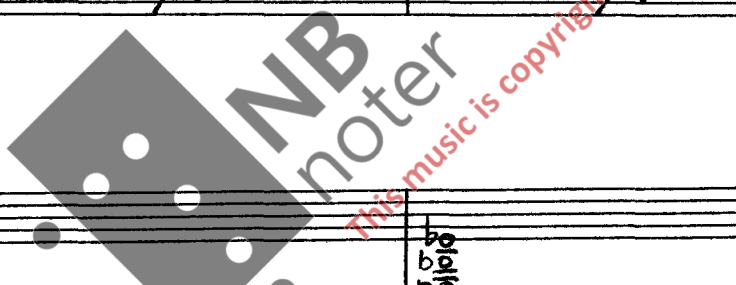
Piano forte

8va basso

55

Violoncelli
 Perc.
 mar.

I Violino
 II Violino
 Viola
 Vcelllo
 C. basso



Flauto
 Oboe
 Clarinetto
 Fagotto

pp
mp
dim.
mf sub.
cres. molto.

Coro
 Tromba
 Trombone

pp

Arpa

Piano forte

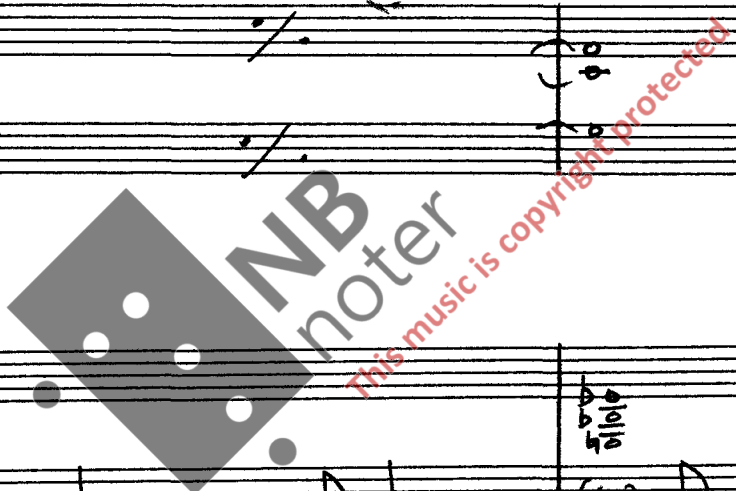
6

vibs
 Perc.
 mar.

motor off! Glock

I Violino
 II Violino
 Viola
 Vcelllo
 C. basso

trém.
pp trém
mf
norm.
pp trém
mf
norm.
pp trém
mf
norm.
pp trém
mf
 Arco *pp* *mf*



Flauto
Oboe
Clarinetto
Contra Fagotto

mf *espressivo*

Coro
Tromba
Trombone

f *pp*

Coro smd. Pordinenen mä liikene oboen i laug!

Trompetstemmen danner et echo til oboestemmen!

Arpa

mf *locos.*

Piano forte

f *pp* *tra basso sempre.*

Uilo Perc.
Glocke

Hard. motor off! *soft ppp motor on slow.*

Chimes: **marimba**

Hard II mf *p*

I Violino
II Violino
Viola
Vcellor
C. basso

tremolo *st* *hem.*

f *ancor. f* *pizz.*

Flauto

Oboe

Clarinetto

Fagotto

Coro
Sord.

Tromba
Sord.

Trombone

Arpa

Piano
forte

8va basso

Vibes
Perc.

Mar.

I
Violino

II
Violino

Viola

Vcella

C. basso
pizz.

Flauto

Oboe

Clarinetto

Contra Fagotto

Corno

Sord.

Tromba

Trombone

Arpa

Piano forte

Organo

Mar.

I Violino

II Violino

Viola

Vcelllo

C. basso

pp

f

3

senza sord.

80

Flauto

Oboe

Clarinetti

Fagotti

Coro

Tromba

Trombone

Arpa

Piano forte

Organo

Violino I

Violino II

Viola

Vcllo

C. basso

mf

sf

mf

sf

mf

mp

mp

mf

ppp

Organo basso Pedal.

mf

pp

soft

(ppp) sempre

Tam Tam skal være så svake at den ligner som et vid pust.

akkorden ligger til den er niente. >

arco



80

Violino I

Violino II

Viola

Vcllo

C. basso

Chimes

TAM TAM

mf

mf

pp

soft

(ppp) sempre

Tam Tam skal være så svake at den ligner som et vid pust.

akkorden ligger til den er niente. >

arco

b=bb

Flauto

Oboe *mf* *7(7)*

Clarinetto *mf*

Fagotto

Coro

Tromba

Trombone

Arpa

(Harmon.)

(pp)

o(b)

b=bb

Piano forte

pp

grvabasso sempre.

l'arco

Perc.

Tam tam

Styrk skal være et kald og tåkeløsende element, ikke for fremtredende.

I Violino *con sord*

II Violino *con sord*

Viola *con sord*

Vcellor *con sord*

C.basso

senza vib

pp

s.v.

Flauto

Oboe

Clarinetto

Fagotto

Coro
Sord.

Tromba

Trombone

Arpa

Piano
forte

Mar.
Perc.

Timpani

I
Violino

II
Violino

Viola

Vcello

C. basso



Sost. at^a

Flauto
Oboe
Clarinetti
Fagotto

Sost. at^a

Coro

Sost. at^a

Tromba
Trombone

nar klangkunn.

Harmon.

l.v.
pp glissando

Arpa

Sost. at^a

Piano forte
8va basso

mar. Perc.
pp

I Violino
II Violino
Viola
Vcella
C. basso

95

Flauto

Oboe

Clarinetto

Fagotto

Canon

Tromba

Trombone

Arpa

Piano forte

95

Perc.

Tam tam

I Violino

II Violino

Viola

Vcella

C. basso

100

Flauto in C
Oboe
Clarinetto
Corno Fagotto

Corno
Tromba
Trombone

Arpa

Piano forte

mar. Perc.

I Violino
II Violino
Viola
Vcello
C. basso

105

♩ = 72.

Flauto *f.*

Oboe *mf*

Clarinetto *mf*

Fagotto

Coro

Tromba *pp*

Tromba *pp*

Trombone *pp*

Sord.

Arpa

Piano forte *p*

sva bass

locr

105

Mar. Perc. *pp*

TAM TAM *pp*

I Violino *molto legato*

II Violino *mp molto legato*

Viola *mp molto legato*

Vcello *mp*

C. basso *Actual sound*



Flauto

Oboe

Clarinetti

Fagotto

Canora *Senza cond.* *mp*

Tromba

Tromboni *pp*

Arpa

Piano forte *sva basso* *ad lib* *sva* *l'ora* *l'ora*

Mar. Perc.

Tam/Tam

I Violino

II Violino

Viola

Vcella

C. basso

110

Flauto *cresc.* *mf.* *tacet.*

Oboe *cresc.* *mf.* *G.P.*

Clarinetto *cresc.* *mf.* *I*

Contro Fagotto *p cresc.* *mf.*

Coro *cresc.* *mf.*

Tromba *G.P.*

Trombone *I*

Arpa *ad lib.* *tacet.*

Piano forte *sva basso* *poco cresc.*

Mar. Perc. *poco cresc.* *mf.* *G.P.*

Tam/Tam *mf.*

I Violino *cresc.* *mf.* *G.P.*

II Violino *cresc.* *mf.* *I*

Viola *cresc.* *mf.*

Vcello *cresc.* *mf.*

C. basso



110

Intermezzo II $\leftarrow d = d \rightarrow$ (♩ = 152) 115

Vln I *ordin.*
 Vln II *ordin.*
 Vla. *ordin.*
 Vl. cello *ordin.*
 C. basso

pizzicato pp cresc. p. a. p.

Vln I
 Vln II
 Vla.
 Vl. cello
 C. b.

dim. p. a. p.

MOT KLIMAKS

Vln I
 Vln II
 Vla.
 Vl. cello
 C. b.

Sempre legato

arco

sempre legato pp

arco

sempre legato pp

arco

sempre legato pp

arco

pp

Tom-tom.

135 140

145

Vln I
Vln II
Vla
Vcl.
Tom, tom

150

Tom, tom

155

160

Flauto

Oboe

Clarinetto

Fagotto

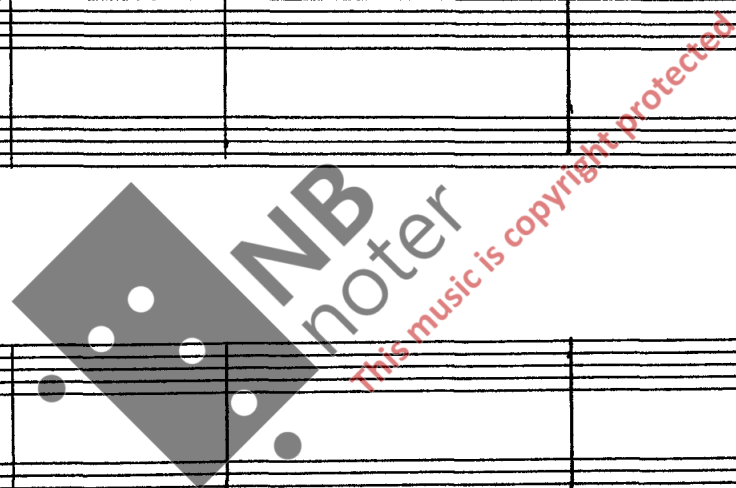
Coro

Tromba

Trombone

Arpa

Piano forte



160

Tom Tom Perc.

I Violino

II Violino

Viola

Vcelllo

C. basso

165

Flauto *mf*

Oboe *mf*

Clarinetto

Fagotto

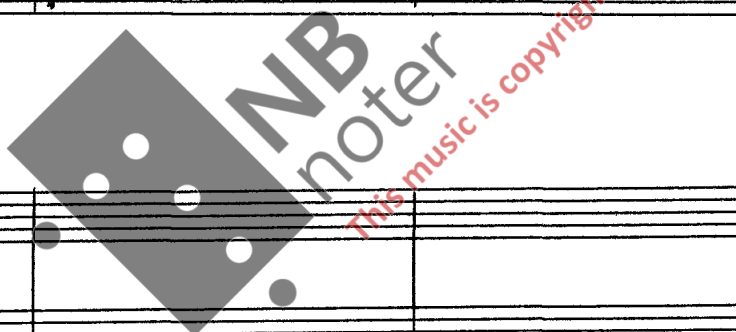
Coro

Tromba

Trombone

Arpa

Piano forte



165

tombom Perc.

I Violino

II Violino

Viola

Violoncello

C. basso

Flauto

Oboe

Clarinetto

Fagotto

Coro

Tromba

Trombone

Arpa

Piano forte

tam tam Perc.

I Violino

II Violino

Viola

Vcllo

C. basso

6

4

6

4

6

4

170

Flauto

Oboe

Clarinetto

Fagotto

4

4

tutti cresc.

Coro

Tromba

Trombone

Arpa

Piano forte

170

Perc.

I Violino

II Violino

Viola

Vcelllo

C. basso

4

4

NMI 24 linjar *tutti cresc.*

Flauto

Oboe

Clarinetti

Coro
Fagotto

ff

Canon

Tromba

Bass.
Tromba

Senza sord.

Senza sord

f

ff

Arpa

Piano forte

ff

8va

8va bass

tam tam
Perc.

Grand Cassa.

ppcf

molto f

I Violino

II Violino

Viola

Vcella

C. basso

Senza sord

Senza sord

Senza sord

Senza sord

Senza sord

tram sul pont.

tram sul pont.

tram sul pont.

ff

64

64

175

Fl. Oboe Clar H

piccolo

Picc. Flauto
Oboe
Eb. Clarinetto
Cont. Fagotto

Coro
Tromba
Bass. Trombone

Arpa

Piano forte

175

Perc.
Grand Cassa.

I Violino
II Violino
Viola
Vcelllo
C. basso

180

piccolo Flauto
 Oboe
 Clarinetto Eb.
 Fagotto

Coro
 Tromba
 Tromboni

Arpa

Piano forte

180

Perc.

I Violino
 II Violino
 Viola
 Vcllo
 C. basso

185

piccolo Flauto
 Oboe
 Clarinetto Eb
 Fagotto

64

Coro
 Tromba
 Trombone

Arpa

8va...

fs

Piano forte

185

Tam tam
 Perc.
 G. Cassa

I Violino
 II Violino
 Viola
 V.cello
 C. basso

64

piccolo Flauto

Oboe

E♭ Clarinetto

Coro

Tromba

Trombone

Arpa

Piano forte

t.t. Perc.

G.C.

I Violino

II Violino

Viola

Vcello

C. basso

6 # F # G A B C

7 ossia sva. basses

3

4

4

4

ff sva. basso

(3)

(3)

4

4

190

pic. Flauto
 Oboe
 Eb Clarinetto
 Contra Fagotto

Coro
 Tromba
 Bass. Trombone

Arpa

Piano forte
 8va bass

190

tam. com.
 Perc.

I Violino
 II Violino
 Viola
 V.cello
 C. basso

195

Picc. Flauto
Oboe
Eb Clarinetto
Contra Fagotto

Coro
Tromba
Basso Trombone

Arpa

Piano forte
8va
basso

195

t.t.
Perc.
G.C.

I Violino
II Violino
Viola
Vcelllo
C.basso

200

Picc Flauto
 Oboe
 Eb Clarinetto
 Contra Fagotto

Coro

Tromba
 Basso Trombone

Arpa

Piano forte
 8va
 Basso

Perc.
 G.C.

I Violino
 II Violino
 Viola
 Vcelllo
 C. basso

205

Picc. Flauto
 Oboe
 Eb Clarinetto
 Fagotto

Coro
 Tromba
 B. Tromba

Arpa

Piano forte

205

t. b. Perc.
 G. e.

I Violino
 II Violino
 Viola
 Vcllo
 C. basso

(tacet)



210

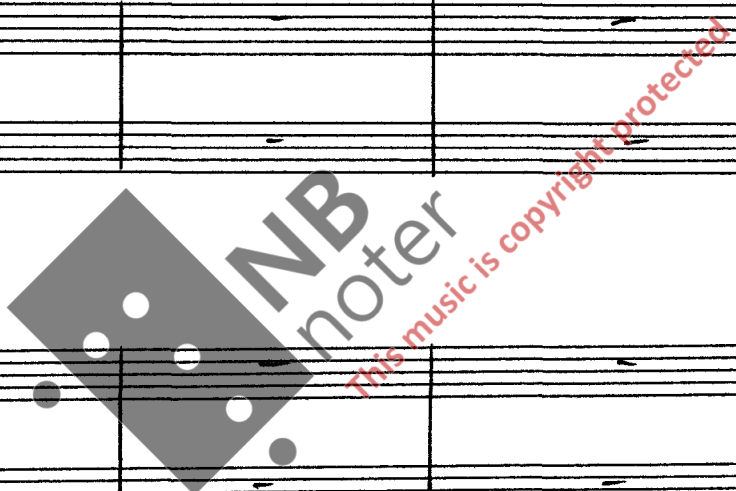
picc. Flauto
 Oboe
 Clarinetto Eb
 Contrabbasso Fagotto

Canone

Tromba
 Trombone

Arpa

Piano forte



210

Perc.

I Violino
 II Violino
 Viola
 V.cello
 C. basso

215

Picc Flauto
 Oboe
 Eb Clarinetto
 Contra Fagotto

Coro
 Tromba
 Baro Trombone

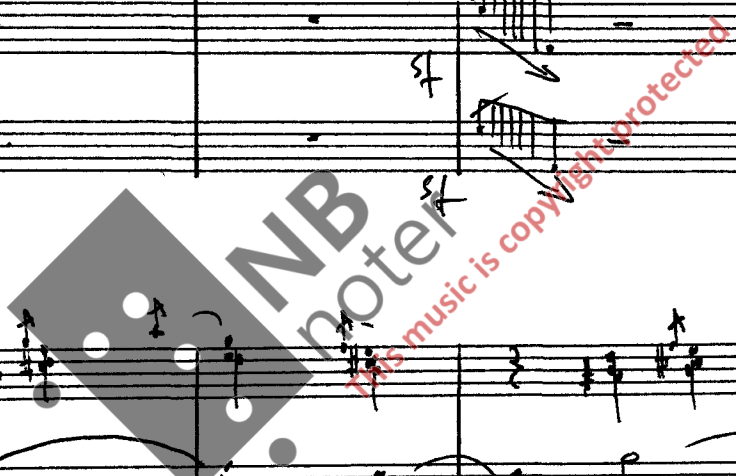
Arpa

Piano forte
 Suo Basso

215

t.t. Perc.
 G.C.

I Violino
 II Violino
 Viola
 Vcella
 C. basso



220

Picc. Flauto
 Oboe
 Eb Clarinetto
 Contrabbasso

Coro
 Tromba
 Basso Trombone

Arpa

Piano forte
 Organo

220

t.t. Perc.
 G.C.

I Violino
 II Violino
 Viola
 Violoncello
 C. basso

(molto.)

225

226

Piccolo Flauto *dim.*

Oboe berger seg til ny plass og spille Corno Inglese

Oboe

Clarinett *dim.*

Fagotto *dim e rit.*

Corno *dim e rit.*

Tromba *dim.*

Trombone *dim.*

Arpa *dim e rit.* *slowly* *pp*

Piano forte *dim e rit.* *slowly.* *pp*

225

226

t.t. Perc. *dim*

Vibro *p.a.p meno mosso*

I Violino *dim.* 10" ca. (Senza misura) (ikke like verdier)

II Violino *dim.* 10" ca.

Viola *dim.* 10" ca.

V.cello *dim.* 10" ca.

C.basso *dim.*

Crotalis *ad lib*

Veksel mellom Chimes og Crotalis.

pp Chimes.

10" ca.

Pizz. p

Pizz. p

Pizz

Pizz Harm

dim. struk holder samme tempo,

10" ca.

227 ♩=52 FORVANDLING.

230

Flauto

Corno

Inghese

Bass Clarinet

Fagotto

molto espressivo

mf

Corno

Tromba

Trombone

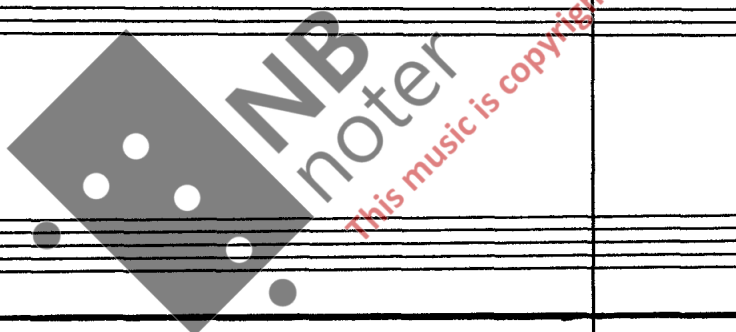
4/4

Arpa

Piano forte

Slowly (ppp)

slowely (ppp)



227

Perc.

I Violino

II Violino

Viola

V.cello

C.basso

dim.

rit.

meno

meno

meno

meno

232

233

235

Flauto
 Corneo
 Tromba
 Clarinetto
 Fagotto

Coro

Tromba

Trombone

Arpa

Piano forte



7
 p
 8ve bass

232

Perc.

I Violino

II Violino

Viola

V.cello

C.basso

Flauto

Corno

Inglese

Clarinetto

Fagotto

dim p.p.

Corno

Tromba

Trombone

Arpa

Piano forte

loco

p

8va basso

Perc.

I Violino

II Violino

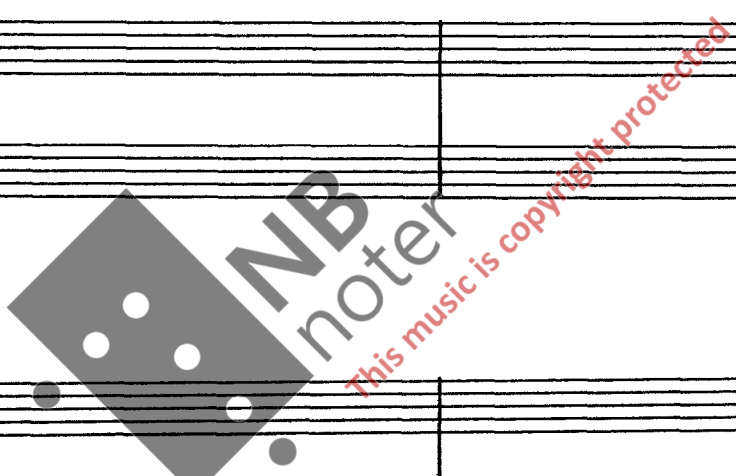
Viola

Vcella

espressivo

mp

C. basso



Flauto
Oboe
Bass. Clarinetto
Fagotto
Corno
Tromba
Trombone
Arpa
Piano forte
Perc.
I Violino
II Violino
Viola
V.cello
C.basso

Bass Cl.

Piano forte

Perc.

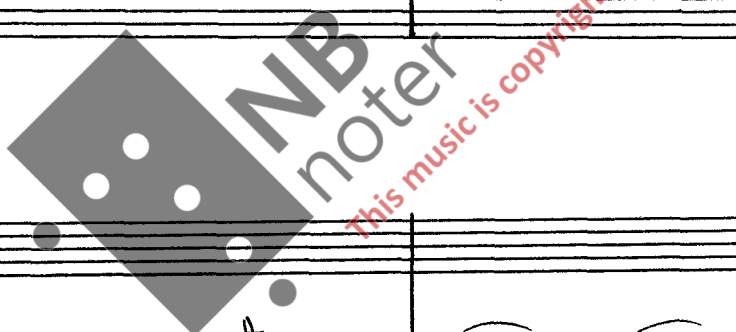
I Violino

II Violino

Viola

V.cello

C.basso



(pp)

8raba

ritato

244 Ringen er sluttet.

Lunga.

$\text{♩} = 32$

Flauto

Oboe

Clarinetti

Coro

Fagotto

Contra

Tromba

Trombone

Arpa

$\text{♩} = 32.$

Piano forte

Sra basso

dim.

lunga

244

Perc.

I Violino

II Violino

Viola

Vcella

C. basso

p.

- 54 *dim.*

lunga.