

Bjørn Kruse:

LE VOCI DI SEMPRE

(Salvatore Polizzotto Allegra)

for 4 male singers (alto/2 tenors/bass barytone)

Commissioned by,
and dedicated to,
the vocal ensemble

QUATTRO STAGIONI

With thanks to
JORUNN AARDAL
for all the help
with the Italian text

Music copyright: BJØRN KRUSE 1987

Text copyright: EDIZIONI FARO

MESSINA

VIA S. MARIA DELL'ARCO 19

ITALIA



3 ♩ = ca. 60 Rubato

4 p 4 pp 4 mp

A ED O ——— RA CHE TAN — TO SI — A — MO

T

T ED O ——— RA CHE TAN — TO SI — A — MO

B

mp mf f dim

A STAN — CHI DI O ——— DI — A

T

T STAN — CHI DI O ——— DI — A

B

p mp mf p mf 3/4

A — RE FER — MI — A ——— MO — CI O FRA —

T

T — RE FER — MI — A ——— MO — CI O FRA —

B

3/4 *f* *dim* 4/4 *mp*

A - TEL - LI AL

T

T *f* *dim* *mp*

T - TEL LI AL

B

A LI - MI - TE DEL NOS - TRO NUL - LA ED *mp* 3/4

T

T LI - MI - TE DEL NOS - TRO NUL - LA ED *mp*

B

3/4 *cresc.* 2/4

A A - SCOL - TI - A - MO LE VO - CI RI - NA - SCEN - TI DAL

T

T A - SCOL - TI - A - MO LE VO - CI RI - NA - SCEN - TI DAL *cresc.*

B

2/4 *mf* 4/4 *p sub* *mf* *mp*

A NOS — TRO PRO — FON — DO LE VO — CI CHE NON

T NOS — TRO PRO — FON — DO LE VO — CI CHE NON

T (5) *mf* *p sub* *mf* *mp*

B NOS — TRO PRO — FON — DO LE VO — CI CHE NON

mf *dim*

A MAI CI HAN-NO AB-BAN — DO — NA

T MAI CI HAN-NO AB-BAN — DO — NA

T *mf* *dim*

B MAI CI HAN-NO AB-BAN — DO — NA

p *mf*

A — TO — VI

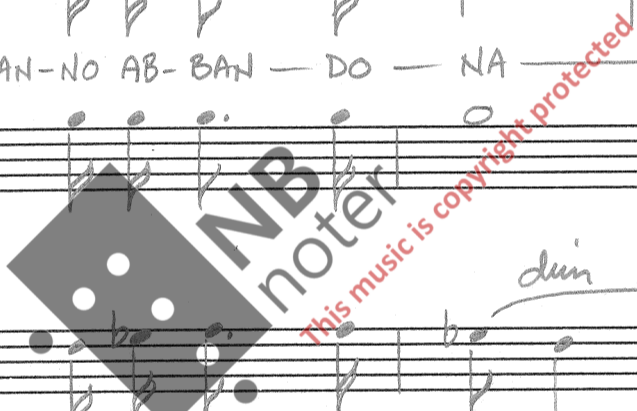
T — TO — VI

T *p* — TO — VI

B — TO — VI

E CHE PER LUN-GA VI

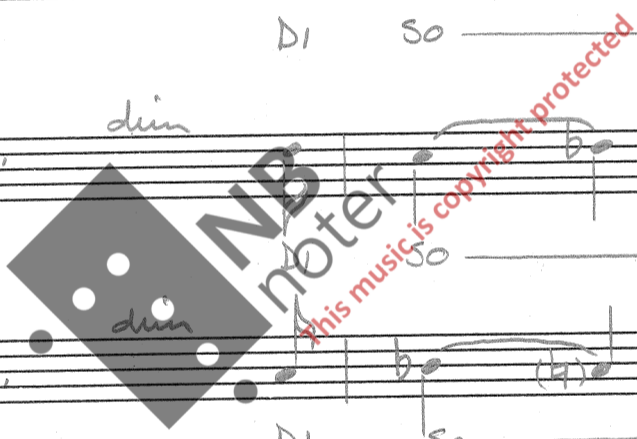
E CHE PER LUN-GA



A *(mf)* A E CHE PER LUN-GA VI A LUN-GA VI - A HAN-NO A-NI-
 T A E CHE PER LUN-GA VI A
 T *mf* E CHE PER LUN-GA VI A LUN-GA VI - A HAN-NO A-NI-
 B VI - A E CHE PER LUN-GA VI A

A *f* -MA TO DI SO GNI LE *din* *p* *(p)* $\frac{3}{4}$
 T *f* A-NI-MA TO DI SO GNI LE *din* *p* *(p)*
 T *f* MA TO DI SO GNI LE *din* *p* *(p)*
 B *f* A-NI-MA TO DI SO GNI LE *din* *p* *(p)*

A $\frac{3}{4}$ *poco cresc.* A-NI-MA TO DI SO GNI LE *5 mp* *mf* $\frac{4}{4}$
 T NOT-TI DEL-LA NOS-TRAA-VEN TU RA *cresc.*
 T NOT-TI DEL-LA NOS-TRAA-VEN TU RA *poco cresc.* *mp* *mf*
 B NOT-TI DEL-LA NOS-TRAA-VEN TU RA *mf*



4/4

mp *poco rit e dim...* *p*

A - LAN - DO - CI - D'IN - FAN - ZI - E LON - TA - NE

T (mf) (h)

T - LAN - DO - CI - D'IN - FAN - ZI - E LON - TA - NE

B

A - LAN - DO - CI - D'IN - FAN - ZI - E LON - TA - NE

ato *mp* *cresc.*

A NOI - AB - BIA - MO TEN - TA - TO SUFFO - CAR - LE PER PO -

T

T *mp* *cresc.*

B NOI - AB - BIA - MO TEN - TA - TO SUFFO - CAR - LE PER PO -

(mf) *cresc.* *f* *dim* *mp* **2/4**

A - TE - RE PIÙ LI - BERA - MEN - TE O - DI - AR - CI

T (h)

T *(mf)* *cresc.* *f* *dim* *mp*

B - TE - RE PIÙ LI - BERA - MEN - TE O - DI - AR - CI

B

2/4 Poco meno mosso [♩ = ca. 52]

3/4

mf

6

3

3

2/4

A MA — DAL SAN — GUE DELL' — IN —

T MA — DAL SAN — GUE

T MA — DAL SAN — GUE

B MA — DAL SAN — GUE

MA — DAL SAN — GUE

SAN — GUE DELL' — IN —

2/4

mp

3

3

3

3

4/4

A — U — TI — LE SA — CRI — FI — CI — O SO — NO SEM — PRE RI — FO —

T — U — TI — LE SA — CRI — FI — CI — O SO — NO SEM — PRE RI — FO —

T — U — TI — LE SA — CRI — FI — CI — O SO — NO SEM — PRE RI — FO —

B — U — TI — LE SA — CRI — FI — CI — O SO — NO SEM — PRE RI — FO —

4/4

cresc.

f

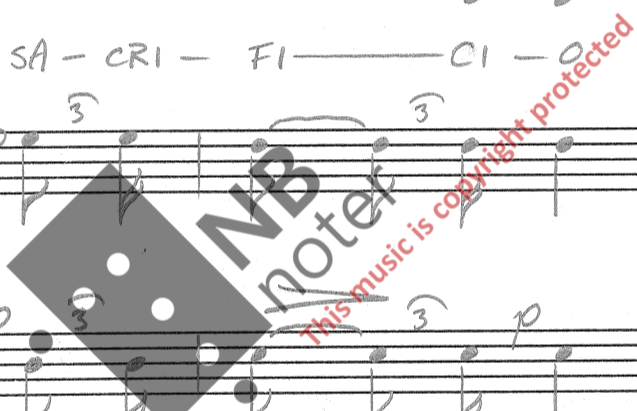
pp

A — RI — TE — QUES — TE VO — CI SOS — TI —

T — RI — TE — QUES — TE VO — CI SOS — TI —

T — RI — TE — QUES — TE VO — CI SOS — TI —

B — RI — TE — QUES — TE VO — CI SOS — TI —



a tempo I^o
 (pp) *mp* *pp* *mp*

A — A — MO, O FRA — TEL — LI CON IL

T — A — MO, O FRA — TEL — LI CON IL

T (pp) *a tempo I^o* *mp* *pp* *mp*

B — A — MO, O FRA — TEL — LI CON IL

crese. *mf*

A — NOS — TRO PE — SO DI DO — LO — RE

T — NOS — TRO PE — SO DI DO — LO — RE

T *crese.* *mf*

B — NOS — TRO PE — SO DI DO — LO — RE

mf *mf* *mf* *mf*

A — ED A — SCOL — TI — A — MO — LE NEL

T — ED A — SCOL — TI — A — MO — LE

T — ED A — SCOL — TI — A — MO — LE NEL

B — A — MO — LE

→ ED A - SCOL-TI- 3
4

3/4 (mf) 4/4 p 2/4 p 4/4

A NOS -TRO DIS - PE - RA - TO SI - LEN - ZI - O

T NOS -TRO DIS - PE - RA - TO SI - LEN - ZI - O

T (mf) NOS -TRO DIS - PE - RA - TO SI - LEN - ZI - O SA - RÀ

B DIS - PE - RA - TO SI - LEN - ZI - O

4/4 mp cresc. e poco accel. mf

A SA - RÀ CO - ME SE U - DIS - SI - MO PER LA PRI - MA

T SA - RÀ CO - ME SE U - DIS - SI - MO PER LA PRI - MA

T (mp) be cresc. e poco accel. mf CO - ME SE U - DIS - SI - MO PER LA PRI - MA

B SA - RÀ CO - ME SE U - DIS - SI - MO PER LA PRI - MA

mf ate p dim

A VOL - TA LE VO - CI DI SEM - (M)

T VOL - TA SEM - (M)

T VOL - TA SEM - (M)

B VOL - TA SEM - (M)

pp mf Cresc.

A - PRE E FOR-SE SA-RE-MO AN-CO-RA IN TEM-PO A PO-TER

T - PRE

T pp mf Cresc.

- PRE SA-RE-MO AN-CO-RA IN TEM-PO A PO-TER

B - PRE

f poco dim mf

A SCR-VE-RE IN-SIE-ME LE PA GI-NE D'A-

T SCR-VE-RE IN-SIE-ME LE PA GI-NE D'A-

T f poco dim

B SCR-VE-RE IN-SIE-ME LE PA GI-NE D'A-

mp p mp Rit..... e dim..... pp

A - MO - RE DI UN UL-TI-MO VAN-GE LO

T - MO - RE DI UN UL-TI-MO VAN-GE LO

T mp p mp Rit..... e dim..... pp

B - MO - RE DI UN UL-TI-MO VAN-GE LO