

# Ripple Effect

For solo percussionist  
(2017-2018)

Anders Krøger



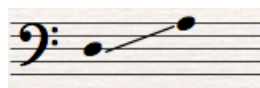
Durata: ca. 6 min

**Dedicated to Åsmund Moen**

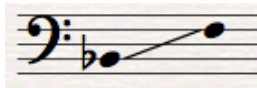
## Instrumentarie:

4 pauker

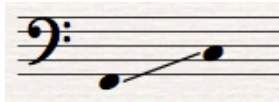
Pauke 1:



Pauke 2:



Pauke 3:



Pauke 4:



På skinnen av de ulike paukene skal det plasseres ulike instrumenter

Pauke 1:

-Crash Cymbal – Skal i starten ligge opp ned slik at undersiden av cymbalen vender opp.

*(Startposisjon på pedal: D)*

Pauke 2:

Helt tom pauke.

*(Startposisjon på pedal: F)*

Pauke 3:

-Crotales – En av de dypeste

-Triangle – Trenger stativ så den henger av seg selv. Den skal henge slik at den alltid er nær skinnen på pauka.

- Wood Block

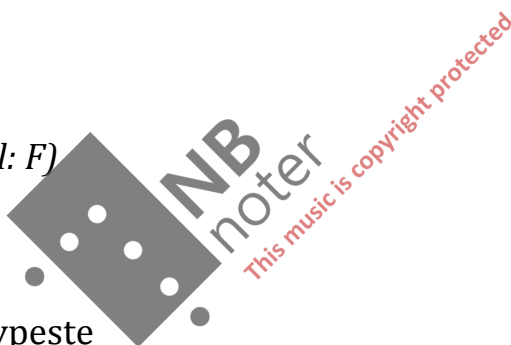
*(Startposisjon på pedal: F)*

Pauke 4:

3 temple bowls i forskjellige størrelser - En lys, en medium og en dyp

Den lyseste er "Temple Bowl 1", den midterste er "Temple Bowl 2" og den dypeste er "Temple Bowl 3"

*(Startposisjon på pedal: D)*



### Om det performative:

-La alltid instrumentene få klinge ut med mindre det står noe annet. Gå videre på neste frase selv om instrumentet fra forrige fraser fortsatt klinger.

-I "Sensa Misura"-delen av stykket skal musikken flyte organisk inn i hverandre. Unngå "hakk" i musikken.

-Der musikken er notert "Con Misura" er de rytmiske nyansene svært viktige.

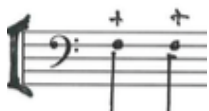
-Lag flytting av instrumenter/bytting av køller osv. Så lydløst og lite visuelt som mulig. Prøv å unngå å bruke pauser til å flytte instrumentene.

-Med mindre det spesifikt står notert (mallets/stick) bruk alltid de stikkene/køllene som skaper størst mulig klang.

### Notasjon:

-De stedene der en pauke har to notelinjer forteller notelinjen(e) markert med perkusjonsnøkkel alt hva gjelder det rytmiske og alt som gjelder objektet som ligger oppå pauken. Notelinja notert med F-nøkkel indikerer bevegelsene til pedalen.

(Dette gjelder ikke pauke 2 som ikke har noe objekt på seg. Her gjelder tradisjonell paukenotasjon.)



= Spill på paukeskinnet med fingre og eller håndflate



= Dra hånda langs skinnet på pauken

Tremolo på crotales: Enden av trommestikken dras så fort som mulig frem og tilbake over rillene på crotalesen.



# RIPPLE EFFECT

-FOR SOLO PERCUSSIONIST

**Senza Misura**

Anders Krøger

MAGICO ♩ = 62

Crotales  
Triangle  
Wood Block  
**Timpani 3**

Pedal

**Timpani 4**  
Temple Bowl 1  
Temple Bowl 2  
Temple Bowl 3

Pedal

**Timpani 1** Cymbal

**Timp 3**

**Timp 4**

*NB: noter this music is copyright protected*

**Timp 1**

**Timp 3**

**Timp 4**

Pedal

Copyright © Anders Krøger

**Timp 3**

Musical score for Timp 3. The top staff shows a series of 'x' marks representing hits, with a dynamic marking of *f* and a triplet of notes. The bottom staff shows a melodic line with a triplet of notes and a dynamic marking of *p*. A five-fingered fingering (5) is indicated above the top staff.

**Timp 4**

Musical score for Timp 4. The top staff shows a series of 'x' marks with a dynamic marking of *sf* and a triplet of notes. The bottom staff shows a melodic line with a triplet of notes.

**Timp 1**

**Timp 2**

**Timp 3**

**Timp 4**

Musical score for Timp 1, 2, 3, and 4. Timp 1 has a series of 'x' marks. Timp 2 has a series of '+' marks with a dynamic marking of *Sem.* and a triplet of notes. Timp 3 has a series of 'x' marks with a dynamic marking of *sf* and a triplet of notes. Timp 4 has a series of 'x' marks with a dynamic marking of *p* and a triplet of notes. A watermark 'NB Noter' is visible in the center.

**Timp 1**

**Timp 3**

**Timp 4**

Musical score for Timp 1, 3, and 4. Timp 1 has a series of 'x' marks. Timp 3 has a series of 'x' marks with a dynamic marking of *f* and a triplet of notes. Timp 4 has a series of 'x' marks with a dynamic marking of *p* and a triplet of notes.

Timp 3 (mute)

Timp 4 Temple Bowl 1 and Temple Bowl 2 of

fs

### Con Misura

♩ = 62

Timp 1 (mute)

Timp 3 (S)

mp

p

(S)



Timp 1 (Mute)

Timp 2

Timp 3 pp

pp

pp

5

Timp 3 pp

TREMOLO

pp

Turn Cymbal (timp 1) around

Crotales (timp 3) of

Timp 2

TREMOLO

3 5 3

With Sticks

Timp 1

mf 5

Timp 2

f 6 6

Timp 3

mp 3 3 pp

Timp 4

MUTE Temple Bowl 3 of sf

Timp 1

Timp 2

dr... sf mf

Timp 3

7 3 5

Timp 4

To A mp sf

Timp 1

Timp 2

Timp 3

Triangle of 3 6

Timp 4

do D mp 7 7 sf



Musical score for four timpani parts (Timp 1-4). Timp 1 and 3 are snare drums, Timp 2 and 4 are bass drums. The score includes various rhythmic patterns, dynamics (p, f), and articulation marks.

Musical score for four timpani parts (Timp 1-4). Timp 1 and 3 are snare drums, Timp 2 and 4 are bass drums. The score includes various rhythmic patterns, dynamics (p, f), and articulation marks.

Musical score for four timpani parts (Timp 1-4). Timp 1 and 3 are snare drums, Timp 2 and 4 are bass drums. The score includes various rhythmic patterns, dynamics (p, f), and articulation marks. A "To Mallets" instruction is present.

Timp 1

Timp 2

Timp 3

Timp 4

*p*

5 5 6 6

dr. ....

*pp*

Wood Block (Timp. 3) of

Timp 2 to C Timp 3 to B<sup>b</sup>

Timp 4

(*pp*)

Timp 2

Timp 3

Timp 4

**FURIOSO**

dr... dr... dr... dr...

*sp* *fp* *fp* *fp*

Timp 2

Timp 3

Timp 4

5 7 3

*fp* *f* *f* *f*

Timp 2

Timp 3

Timp 4

dr.

*fp*

5

Timp 2  
Timp 3  
Timp 4

Timp 2  
Timp 3  
Timp 4

**Molto Marcato**

Timp 2  
Timp 3  
Timp 4

rit. . . . .

