

Ståle Kleiberg:

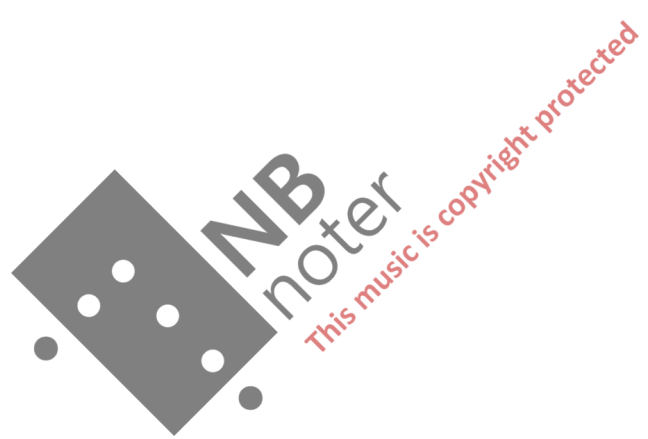
VÆR HILSET

for blandet kor og strykekvartett

TEKST: PETER DASS



This music is copyright protected



Ståle Kleiberg:

VÆR HILSET

for blandet kor og strykekvartett

TEKST: PETER DASS



NB
noter

This music's copyright protected



VÆR HILSET

♩ = ca. 120

S
VÆR HIL-SET VÆR HIL-SET VÆR HIL-SET VÆR HIL-SET VÆR HIL-SET VÆR HIL-SET VÆR HIL-SET VÆR

a
VÆR HIL-SET VÆR HIL-SET VÆR HIL-SET VÆR HIL-SET VÆR HIL-SET VÆR HIL-SET VÆR HIL-SET VÆR

t
VÆR HIL-SET VÆR HIL-SET VÆR HIL-SET VÆR HIL-SET VÆR HIL-SET VÆR HIL-SET VÆR HIL-SET VÆR

b
VÆR HIL-SET VÆR HIL-SET VÆR HIL-SET VÆR HIL-SET VÆR HIL-SET VÆR HIL-SET VÆR

♩ = ca. 120

vl.1
7

vl.2
7

vla.
7

vlc.
7

1

S
HIL-SET VÆR HIL-SET VÆR HIL-SET FRA *mp*

a
HIL-SET VÆR HIL-SET VÆR HIL-SET FRA *mp*

t
8. HIL-SET VÆR HIL-SET VÆR HIL-SET VÆR HILSET I NORDLANDS BE-BYGGENDE MÆND *mp*

b
HIL-SET VÆ-ÆR HIL-SET VÆR HIL-SET VÆR HILSET I NORDLANDS BE-BYGGENDE MÆND *mp*

1

vl.1

vl.2

vla.

vlc.

2

s/a

VAR-TEV I HU-SET TIL TRÆ-LEN-DE SVEVD VÆR HILSET I KOF-TE-KLÆDD BØND-ER

t/b

FRA VÆRTEN I HU-SET TIL TRÆ-LEN-DE SVEVD VÆR HILSET I KOF-TE-KLÆDD BØND-ER

2

vl.1

vl.2

vla.

vlc.

s/a

t/b

vl.1

vl.2

vla.

vlc.

s/a *mf*
 SAA-VEL DEN DER BRUGER MED FI-SKEN PÅ GJED SOM SAL-TER GRAA-TORSKEN I

t/b
 SÅNT-LIG SAA-VEL UD I FIÆ-RE SOM FJELD SAA-VEL DEN DER BRUGER MED FISKEN PÅ GJED SOM SAL-TER GRAA-TORSKEN I

vl.1

vl.2

vla.

vl.c.

s/a
 TØND-ER

t/b
 TØND-ER

vl.1

vl.2

vla.

vl.c.

3

s/a

VAR HIL-SET I GEIST-LIG-HEDS HÆ — DER-LIG LIVS PRÆ-

t/b

VAR HIL-SET I GEIST-LIG-HEDS HÆ — DER-LIG LIVS PRÆ-

3

vl.1

vl.2

vl.a.

vl.c.

Poco rit.... a tempo

S

LAT-ER OG ORD-EN I HEL-LIG-DOMS HUUS HVER I SIN BE-STIL-LING HAN GIEVE — VE TIL-

Poco rit.... a tempo

a

LAT-ER OG ORD-EN I HEL-LIG-DOMS HUUS HVER I SIN BE-STIL-LING HAN GIE - E - VE TIL-

Poco rit... a tempo

t

8. LAT-ER OG ORD-EN I HEL-LIG-DOMS HUUS HVER I SIN BE-STIL-LING HAN GIE - E - VE TIL-

Poco rit.... a tempo

b

LAT-ER OG ORD-EN I HEL-LIG-DOMS HUUS HVER I SIN BE-STIL-LING HAN GIE — VE TIL-

s
Lig - E DU VEL-BE-TROED ØV-RIG-HEDS MAND SOM BØR BÆRE SVERDET OG RÆT - TEN I HAND FRA VOLD OG U-NOD-ER HANDT -

a
Lig - E DU VEL-BE-TROED ØV-RIG-HEDS MAND SOM BØR BÆRE SVERDET OG RÆT-TEN I HAND FRA VOLD OG U-NOD-ER HANDT -

t
Lig - E DU VEL-BE-TROED ØV-RIG-HEDS MAND SOM BØR BÆRE SVERDET OG RÆT-TEN I HAND FRA VOLD OG U-NOD-ER HANDT -

b
Lig - E DU VEL-BE-TROED ØV RIG-HEDS MAND SOM BØR BÆRE SVERDET OG RÆT-TEN I HAND FRA VOLD OG U-NOD-ER HANDT -

vl.1

vl.2

vla.

vlc.

4

S
HAE-VE

a
HAE-VE

t
8.
HAE-VE

b
HAE-VE

4

vl.1
mf

vl.2
mf

vl.a.
mf

vl.c.
mf

S
a
t
b

vl.1
vl.2
vla.
vlc.

s/a

t/b

vl.1

vl.2

vla.

vlc.

5

s/a

t/b

vl.1

vl.2

vla.

vlc.

HVER O-DELS-MAND MED DEN STRAND-SID-DEN-DE FLOK AF HVAD FOR SLAGS MID-DEL OG

HIL VÆ-RE LEI-LEND-ING-EN HUS-MAND-EN OG HVER O-DELS-MAND MED DEN STRAND-SID-DEN-DE FLOK AF HVAD FOR SLAGS MID-DEL OG

5

S
EV - NE UD-LIG-GER-E KREM-MER-E HVAD NAVN DE HAR SAMT FLERE SOM JEG HER UD-

a
EV - NE UD-LIG-GER-E KREM-MER-E HVAD NAVN DE HAR SAMT FLERE SOM JEG HER UD-

t
8. EV - NE UD-LIG-GER-E KREM-MER-E HVAD NAVN DE HAR SAMT FLERE SOM JEG HER UD-

b
EV - NE UD LIG-GER-E KREM-MER-E HVAD NAVN DE HAR SAMT FLERE SOM JEG HER UD-

vl.1

vl.2

vla

vl.c

6

S
TYD-E-LIG KLAR FOR MANG-EL PAA TIID EY KAND NÆV — NE HIL VÆRE DET ELSKELIG QVINDE-LIG KIØN MA-

a
TY - DE-LIG KLAR FOR MANG-EL PAA TIID EY KAND NÆ - ÆV - NE HIL VÆRE DET ELSKE-LIG QVINDE-LIG KIØN MA-

t
8. TY-DE-LIG KLAR FOR MANG-EL PAA TIID EY KAND NÆ - ÆV - NE HIL VÆRE DET ELSKELIG QVINDE-LIG KIØN MA-

b
TY-DE-LIG KLAR FOR MANG-EL PAA TIID EY KAND NÆV — NE HIL VÆRE DET ELSKELIG QVINDE-LIG KIØN MA-

Poco rit. a tempo

VI.1
VI.2
VI.a.
VI.c.

Poco rit. a tempo

Poco rit. a tempo

Poco rit. a tempo

Poco rit. a tempo

6

7

vl.1

vl.2

vla.

vlc.

vl.1

vl.2

vla.

vlc.

s
a
t
b

vl.1
vl.2
vla.
vlc.

8

s. MA-

a. MA-

t. 8. MA-TRO-NER OG ÆG-TE-GIFT HUS-TRU-ER SKIØN MA-

b. HIL VERE DET EL-SKE-LIG QVINDE-LIG KIØN MA-TRO-NER OG ÆG-TE-GIFT HUS-TRU-ER SKIØN MA-

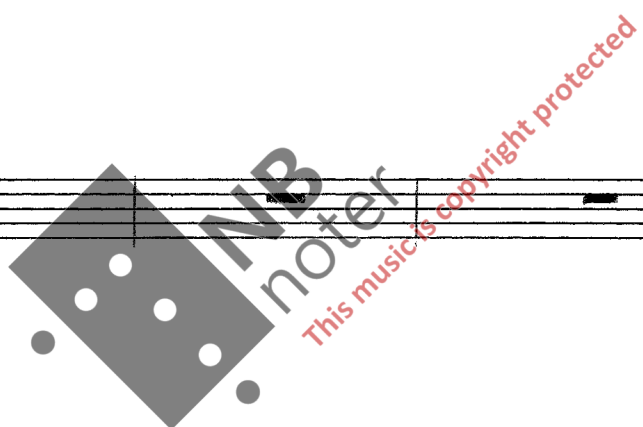
8

vl.1. P

vl.2. P


vla. #p P

vlc. > P



S

Poco rit... a tempo mf



DAM-MER MED U-GIFT-E PIG — ER DOG SYN-DER-LIG DY-DIG GE-MYT-TER I SER MIN HILSEN JEG SAMT-LIG TIL-

A

Poco rit... a tempo mf



DAM MER MED U-GIFT-E PI-I-IG-ER DOG SYN-DER-LIG DY-DIG GE-MYT-TER I SER MIN HILSEN JEG SAMT-LIG TIL-

T

Poco rit... a tempo mf



8. DAM-MER MED U-GIFT-E PI-IG-ER DOG SYN-DER-LIG DY-DIG GE-MYT-TER I SER MIN HILSEN JEG SAMT-LIG TIL-

B

Poco rit... a tempo mf



DA-AM-TER MED U-GIFT-E PIG — ER DOG SYN-DER-LIG DY-DIG GE-MYT-TER I SER MIN HILSEN JEG SAMT-LIG TIL-

Vl. 1


Poco rit... a tempo mf



This music is copyright protected

Vl. 2

Poco rit... a tempo mf



Vla.

Poco rit... a tempo mf



Vlc.

Poco rit... a tempo mf



9

S

BYD-ER EN HVER OG RE-DE-BON TI-NEST TIL-SIG-ER

a

BYD-ER EN HVER OG RE-DE-BON TI-NEST TIL-SIG-ER

t

BYD-ER EN HVER OG RE-DE-BON TI-NEST TIL-SIG-ER

b

BYD-ER EN HVER OG RE-DE-BON TI-NEST TIL-SIG-ER

9

vl.1

vl.2

vla.

vl.c.

MP
This music is copyright protected

S
a
t
b

VER HIL-SET VER HIL-SET VER

VER HIL-SET VER HIL-SET VER

8. VER HIL-SET VER HIL-SET VER

VER HIL-SET VER HIL-SET VER

Handwritten annotations: ff and $\boxed{10}$ are present above the vocal staves.

vl.1
vl.2
vla.
vlc.

Handwritten annotations: ff and $\boxed{10}$ are present above the vl.1 staff.

Watermark: *IMB notef* and *This music is copyright protected*

S
Hil-SET VÆR Hil SET VÆR Hil-SET VÆR Hil — SET VÆR

a
Hil-SET VÆR Hil-SET VÆR Hil-SET VÆR Hil — SET VÆR

t
8. Hil-SET VÆR Hil-SET VÆR Hil-SET

b
Hil-SET VÆR Hil-SET VÆR Hil-SET VÆR Hil — SET VÆR

vl.1

vl.2

vl.a.

vl.c.

S
HIL-SET VÆR HIL-SET VÆR HIL-SET

a
HIL-SET VÆR HIL-SET VÆR HIL-SET

t
8.
HIL-SET VÆR HIL-SET VÆR HIL-SET

b
HIL-SET VÆR HIL-SET VÆR HIL-SET

vl.1

vl.2

vla.

vlc.

