

EILERT M. HÆGELAND

Østerdals-suite

Blandet kor og klaver





Eilert M. Hægeland:

ØSTERDALS - SUITE
for ^{bl.} kor og klaver

I: SYNNAVIND	Durata: 1.45	op. 22 a)
II: NY VÅR	" : 3.05	b)
III: SPORVEN	" : 1.35	c)
IV: BRUREDANS	" : 1.55	d)
total	Durata: 8.20	

Bestillingsverk til Østerdalen Sangerforbund
v/ Arne Moseng

Med støtte fra rikskonsertene og Norges Sang- og musikkråd.

I og II har egen melodi. III og IV er dels folkemelodier,
I og II har tekster av Einar Skjæraasen.
III er folkelig sangtekster. IV er uten tekst.
Komposisjonen avsluttet Oslo 25/11-87. I. og siste
sats dels laget i Glåmdalen/Østerdalen

op. 22

AFTENPOSTEN

Akersgt. 51 · Postboks 1178 Sentrum, 0107 Oslo 1
Tlf. (02) 20 50 60 · Telex 71230 aftp n
Telefax (02) 42 63 25



Aftenposten

Oslo 20.november 1987

På vegne av Einar Skjæraasens arvinger gir jeg med dette
- Eilert M. Hægeland tillatelse til å bruke Einar Skjæraasens
Synnavind, vers 1-4, og Ny Vår, vers 1,2 og 4 i hans
Østerdalssuite for kor og klaver.



NB
noter

This music is copyright protected

Magne Skjæraasen

Magne Skjæraasen



Postgiro abonnement 4 15 00 09
Andre innbet. 5 15 66 09
Bankgiro 7023.05.09458

1) for klav, klaver

I: Synnavind

Tekst: Skjæransen, E.M.H. 87.
Musikale: op. 22

klaver

6-dur 3/4

mf *f*

Kor

1. Der syn-na-vin-den fra Sel-je-li-a som si-ft-rer
4. Det er som vær-et fra Sel-je-li-a kan klø og

klaver

f

Kor

gjøn-nom så fi-ne streng-er. Der han som vak-ner i ny-ing-kris-le meg midt i han-da, så je lyt stry-ke med syn-na-

kl.

1. sats : Duralt : 1.45.

Kor

nat-ta og stryk så stil-le som små-fugl- veng-ler. pan-na.
 vind ov-er au-ga dij-ne og ov-er

kl.

Kor

kl.

menn (tenor)

Og snu-ser varm some dy-re hos i den første

kl.

Østindalssuite - I: Synnøve - 6/8

20.

menn

Musical notation for the first vocal line, featuring a treble clef, a key signature of one sharp (F#), and a 6/8 time signature. The melody includes several triplet markings (indicated by a '3' above the notes).

nakj-i-ne vårgrå flek-ken, og gjør seg li-ten og smyg og

kl.

Piano accompaniment for the first system, consisting of two staves (treble and bass clefs). It features chords and melodic lines that support the vocal part, with some triplet markings in the bass line.

25.

menn

Musical notation for the second vocal line, continuing the melody from the first system with triplet markings.

smyg gjøn-nom gråsong-sil-ken her sp³ med bek-ken.

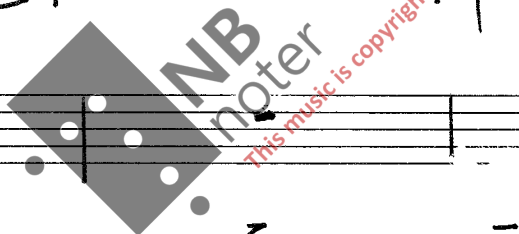
Piano accompaniment for the second system, continuing the accompaniment for the second vocal line.

menn

Musical notation for the third vocal line, which appears to be mostly rests in this system.

kl.

Piano accompaniment for the third system, featuring a dynamic marking of 'mf' (mezzo-forte) circled in the bass line. The accompaniment continues with chords and melodic fragments.



Four sets of empty musical staves at the bottom of the page, intended for additional notation or practice.

Kvinner (S)
 3. mf De'r syn-na-³ vin-den som går og går som et som-mar-³

menn (T)
 mp De'r syn-na-³ vin-den som går og

kl.
 mp

Kor
 sil-der i as-pe-tre-a. Så fær'n og lek-er med mygg og ³
 går som et som-mar-sil-der i as-pe-tre-a. Så fær'n og ³

kl.

Kor
 fri-vil-og lø-ser an-ge tå lys lin-ne-a. ³
 lek-er med mygg og fri-vil-, fri-vil.

kl.
 f
 Da-8' al-8' (fine)

5).

for korg klaver
Cm (donsk) - C

ØSTERDALSSUITE II: Ny Vår (1945)

Tekst: Einar Skjuraasen
Musikk: Eilert N. Hægland 87.
op. 22 b)

Kor

①

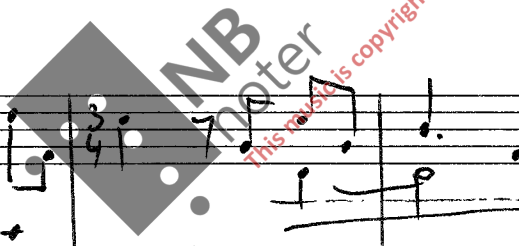
klaver

p

Ped.

⑤

v.l.:
t.b.: ja
mp



⑩

våk-ner du jord. Di-ne san-ser er

Øskedalsuite II: Ny vår

84H 87

6)

15

en - nå slør - te,

20

mf men jom - fru - e - lig an - er du sød - men,
 men jom - fru - e - lig jom - fru - e -

jom - fru - e - lig an - er du sød - men,
 lig, jom - fru - e - lig du an - er,

7)

Østerdalssuite II: Nøyn

GMA 87.

25

Kor

den kom-mer des her.

Kor

30

Det går sit-ting i ul-rør-te

... simile

Kor

35

mid-jen. Du kast-er ditt lin-net og

8)

Bstudeboksuite II: Ny vns

(40)

EMH 87

Strek-ken deg nak-en spå Lang du er.

f

Ped. ped.

3

mf

Ped.

(45)

S: mp v. 2. det stem-nes til liv.

p

9/

Østerdals suite II: Ny vår

EMH 87.

50.

Kor

Først en blå-veis som klunk mot Snø -

Kor

en

mf sa: først et kuitr ov-er

mf TB:

53

Vkor

sol-ten-nings-ås-e-nes ve- mod, f se

10)

Østindels suite II: Ny vnr

EMH 87.

60

myld- ren- de

Kor

sang mi- ji- on- män- net myld- ren- de ut und- er

65

Kor

him- mer- len. De hvor- Nes du

Kor

med som et lyk- ke- lig frugg tar klav klav.

11)

Østindels suite II: Ny vår

75

EW 87

Kv1

Kv2

Kv3

12).

Østlandsrike II: Ny vår

EMH. 87.

85

Handwritten musical score for the first system, measures 85-88. It features a vocal line and a piano accompaniment. The lyrics are: "ny - ne, for - re hende - ne". The piano part includes dynamic markings like *mf* and *p*.

Handwritten musical score for the second system, measures 89-94. The lyrics are: "hen over ryg - mer av len - de og fjord,". Measure 90 is circled. The piano part includes dynamic markings like *p* and *mf*. A large watermark "NB noter" is visible across the middle of this system.

Handwritten musical score for the third system, measures 95-98. The lyrics are: "føl - ge an - ding - en. f saule lalt Tund - ter Vet". Measure 95 is circled. The piano part includes dynamic markings like *mf* and *f*.

Kor

kjær- tegn lag ha det - og hvis-ke linn- lov- ler det:

100

Kor

Elsk - et jord!

14)

am-eolisk

Østerdals suite
III: Sporven

* Leif H. Haglund 87

①

5. ⑤ Sporven sat på

Handwritten musical notation for the first system, featuring a vocal line and piano accompaniment. The vocal line includes the lyrics "Sporven sat på" and "Sporv-en". The piano accompaniment is in 2/4 time. Dynamics include *mp* and *p*. A "T.B." (Tenor Bass) part is also indicated.

Handwritten musical notation for the second system, primarily piano accompaniment. It includes a *con ped.* marking and continues the melodic and harmonic development of the piece.

Handwritten musical notation for the third system, featuring a vocal line with lyrics: "ly-ū-dør, pi-pa vil ik-ke læ-te", "Sporv-en sat på ly-ū-dør", and "pi-pa vil ik-ke læ-te". The piano accompaniment includes a triplet of eighth notes. A circled number "10" is present at the end of the system.

Handwritten musical notation for the fourth system, primarily piano accompaniment. A large watermark "NB noter" is visible across the center of the page.

Handwritten musical notation for the fifth system, featuring a vocal line with lyrics: "gjekk an åt'om Sjugur smed, hain sknill' pi-pa bje-te", "hain sknill' pi-pa bje-te", and "hain sknill'". The piano accompaniment includes a *mp* marking. A circled number "15" is present at the end of the system.

15

Orkestrsuite III: Spørsmål

6/11/87

20

SA: Sjug-ur tok ton-ga, Sleg-gja i hån-de,

Handwritten musical score for the first system. It consists of a vocal line and a piano accompaniment. The vocal line starts with a fermata on a whole note, followed by the lyrics "Sjug-ur tok ton-ga, Sleg-gja i hån-de,". The piano accompaniment features a bass line with a fermata and a treble line with chords. Dynamics include *mf* and *f*. There are also some markings like *pp-fe* and *mf* in the piano part.

ding dong, kling klang, ho er pi-pa go'i-gjen! 25

Handwritten musical score for the second system. It continues the vocal line with lyrics "hån-de, kling klang, ho er pi-pa go'i-gjen! Ding dong,". The piano accompaniment includes a treble line with chords and a bass line. Dynamics include *f* and *mf*. There is a large watermark "NB noter" and "this music is copyright protected" overlaid on the score.

2

Handwritten musical score for the third system. It features a vocal line with lyrics "kling klang, ding dong, kling klang Ding dong kling klang" and a piano accompaniment. The piano part includes a treble line with chords and a bass line. Dynamics include *mf*. There is a section marked "A:" with the lyrics "Tralla-la-la-la-la-la-la-la".

Da Capo

16)

(Klaver tacet)

Østerdals suite

III : Sporsven /
IV : Bourredans

EMH 87

Kor

tralla - la - la - la - la
la - la - la

no er pi - pa
go' i - gjen!

ØSTERDALSSUITE

D-dur

IV : Bourredans *

Erlut M. Hagdahl 87.

Kor

Klaver

f

Kor

con ped.
Dan da di dei
Da di da di dan da di Dan da di dan da di dei - a

f
Dan da di dei - a
Dan da di

Kl.

* Bourredansen er ette Knåt Torpsplissen, alvudal.
(Opplyst av O.M. Sandvik / H.M. Lindemann).

17)

Østerdalssuite ~~14~~: Bruedans

GMH. 87

Kor

10

Dan da di dei da di da di dan da di dan da di dan

Da di Da di (simile)-

Da di dei Da di (simile)-

Kor

15

dei - a da di - dei - a

dei - a

simile

mf

Kor

Østerdalsssvite: IV: Brudejans

6 M.H. 87

18) 20)

Kor

Klav

f

Dan da di di (simile)

Dei - ta (simile)

3

Kor

Klav

25)

Dan da di di (sim.)

dei - a

Da di da di (sim.)

di

Kor

Klav

30)

dei - ta.

(Halling- eller Martinus Amundsen, jänkt)

mf

1 2

Øskudalssuite : IV: Bruredans.

EMH. 82

35

kw

Handwritten musical score for the first system. It consists of two grand staves. The upper staff is in treble clef and the lower in bass clef, both with a key signature of two sharps (F# and C#). The music features a melodic line in the upper staff with a triplet of eighth notes marked with a '3' and a fermata, and a rhythmic accompaniment in the lower staff.

Handwritten musical score for the second system. It consists of two grand staves. The upper staff is in treble clef and the lower in bass clef, both with a key signature of two sharps. The music continues with melodic and rhythmic patterns. A watermark 'NB noter' and 'this music is copyright protected' is visible across the middle of the system.

Handwritten musical score for the third system. It consists of two grand staves. The upper staff is in treble clef and the lower in bass clef, both with a key signature of two sharps. The system begins with a circled measure number '40'. The music includes a section labeled 't. b.' (tralla) with a melodic line and a 'mp' (mezzo-piano) dynamic marking. The lower staff provides a rhythmic accompaniment.

mp

(45)

S.A.: *mf* tralla-la-la...

(50)

S.A.: Dan dadi dandadi dadi dadi dan di dandadi (Sim.)

mf

T.B.: Da di dadi dadi da da di dadi dadi da di (Sim.)

21)

Østerdalssuite : IV : Bredens

Em.H. 87

55

dei - a

60

dan .
Dan da di
Dan da di dei - a Dan da di

dan .

dei - a

65

dei - a (Simi)
Da di - (Simi)

22)

Østredelsuite, IV: Broedans.

Ømt. 87

Da di... Jan (70) Ømt. 87

dei - a da di - - dan

piu fo

4

ad lib:

dei - la .

Sann! fine, Oslo 25. 11. 87

Erlend Høyland