

"Sangen om vannhjølet"

for blandet kor og 6 instrumentalister.

Tekst: Bertolt Brecht, i norsk gjendiktning
ved Georg Johannessen

Musikk: Rolf Inge Godøy

Durata ca. 9 minutter



Bestillingsverk til "Brecht-ensemblet" i Oslo med
midler fra Norsk Kulturfond 1980.

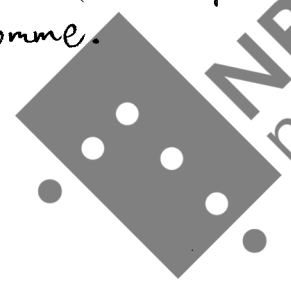
Blandet kor S
(Amatører) A
T
B

B-klarinet
Alt-sax i ess

B-trompet
Trombone

Slagverk (en slagverker):
Cymbal suspesuo ("Ride cymbal"), 2 Tomtoms
og Basstromme.

Klaver



This music is copyright protected

Basstr. Cymb.susp.
Tomtoms

A musical staff with a treble clef and a common time signature. It contains four notes: a quarter note on the first space (G4), a quarter note on the second space (A4), a quarter note on the second line (F4), and a quarter note on the first line (E4). The first note is labeled 'Basstr.' and the second note is labeled 'Cymb.susp.'. A bracket under the last two notes is labeled 'Tomtoms'.

"Sangen om vannhjølet"

R. I. Godøy

Moderato ♩=60

B-klarinett
pp sempre

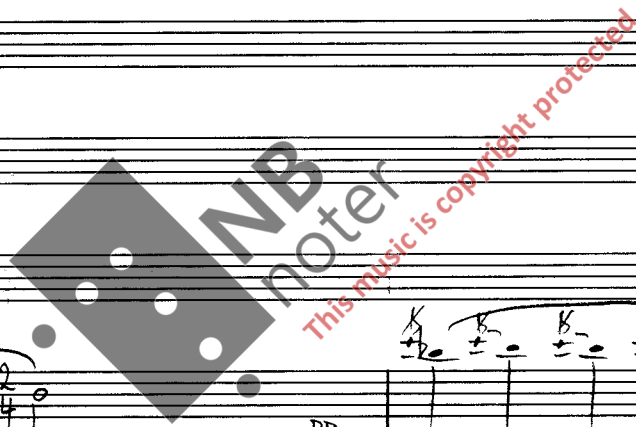
Altsax
pp sempre

B-trompet
pp sempre (con sord)

Trombone
gliss.
pp sempre (con sord)

Slagverk
Cymb.: L. V.
pp skrap med kollen

Klaver
pppp sempre
(gliss.)



Kl
pp sempre

As
tr.
pp sempre

Trp
pp sempre

Trib
pp sempre

Perc

Pf.
8va
pp sempre

A

Handwritten musical score for the first system, featuring staves for Kl (Clarinet), As (Alto Saxophone), Trp (Trumpet), Trb (Trombone), Perc (Percussion), and Pf (Piano). The score includes various musical notations such as notes, rests, and dynamic markings. A box labeled 'A' is positioned above the first staff. The Percussion part includes the instruction 'skrap' and 'L.V.'. The Piano part features a complex, multi-measure passage with many notes.

A

Handwritten musical score for the second system, continuing the instrumentation from the first system. This system includes a large, semi-transparent watermark that reads 'NB noter' and 'This music is copyright protected'. The score contains musical notation for all instruments, including triplets and dynamic markings like 'pp sempre'.

SA
TB
KI
As
Trp
Ttb
Perc
Pf

jord- en syng- es Idet bli sto- re Istand- Ier

SA
TB
KI
As
Trp
Ttb
Perc
Pf

lat de Isti- ger opp I som Istjer- I ner

tr. tr. tr. 3

gliss L.V.

(loco) PPP sempre



SA
TB
KI
As
Trp
Trb
Perc
Pf

Joag som stjer - ner gær de und - er

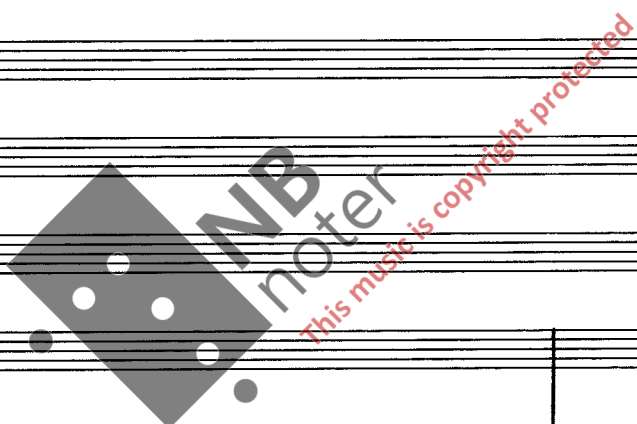
tr. a. (tr.)
tr.
tr.
tr.
gler. L.V.

D

SA
TB
KI
As
Trp
Trb
Perc
Pf

tr.
tr.
3 3 3 3 3 3 3 3
3 3 3 3
PPP 6 3 3

D



SA
TB
KI
As
Tup
Trib
Perc
Pf

Det her stor-slatt, bli ja, det må vi bli- re. Men for oss som

L.V.

[E]

SA
TB
KI
As
Tup
Trib
Perc
Pf

Kall-tid knæffer gne-re, dis- se stjer- ner, kunne fde slatt fall sting gne-re

L.V.

[F]

SA
TB
KI
As
Trp
Trib
Perc
Pf

istig-ning ell-er
tall gir samme vær-je

tr. tr.

gloss L.V.

3 3

SA
TB
KI
As
Trp
Trib
Perc
Pf

Sant nok rull-er hjul et rundt med

tr. tr. tr. tr.

gloss L.V.

G

G

SA alle slik at oppe nå er nede snart. Men før vannet nederst kan det falle tungt å dra det hele det er klart

TB

Kl tr.

As

Trp tr.

Tb

Perc

Pf

SA **H** sant nok ruller hjulet rundt med alle slik at oppe nå er nede snart. slik at oppe nå er nede snart. slik at

TB sant nok ruller hjulet rundt med alle slik at oppe nå er nede snart. slik at oppe nå er nede snart.

Kl tr.

As

Trp tr.

Tb

Perc

Pf **H** PPP sempre

PPP sempre

PPP sempre



I $\text{♩} = \text{♩}$
 $\text{♩} = 120$ (eller nærmere $\text{♩} = 132$)

SA
TB
KI
As
Trp
Tib
Perc
Pf

oppe nå er node snart
slik at oppe nå er node snart

ppp sempre
mp legato

mp

pp

SA
TB
KI
As
Trp
Tib
Perc
Pf

J

pp sempre

J



Handwritten musical score for the first system, featuring staves for Kl (Clarinet), As (Alto Saxophone), Top (Trumpet), Trb (Trumpet), Perc (Percussion), and Pf (Piano). The score includes various musical notations such as triplets, slurs, and dynamic markings. A 'poco cresc.' marking is present above the piano part.

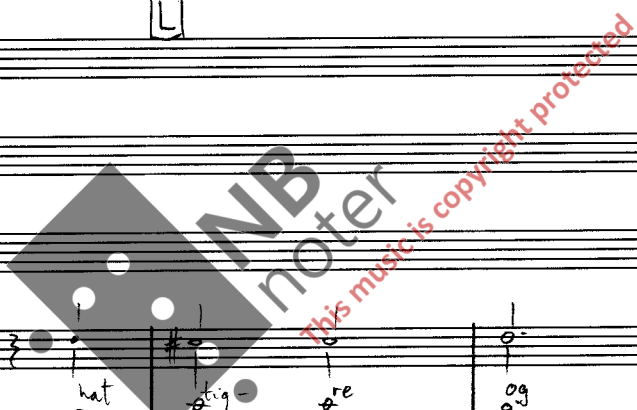
Handwritten musical score for the second system, continuing the instrumentation from the first system. It includes a large 'NB' watermark and the text 'noter This music is copyright protected'. The score contains complex rhythmic patterns and dynamic markings like 'f' and 'p'.

SA
TB
KI
As
Trp
Tub
Perc
Pf

f Akk, vi her hatt mange herrer

SA
TB
KI
As
Trp
Tub
Perc
Pf

her hatt stigt-ore og hy-ener



SA har hatt ør-ner, har hatt gri-ser

TB

Kl

As

Trp

Tub

Perc

Pf

M

SA har hatt bruk for tjener

TB

Kl

As

Trp

Tub

Perc

Pf

N

SA
TB
KI
As
Trp
Ttb
Perc
Pf

SA
TB
KI
As
Trp
Ttb
Perc
Pf

god, en ann-en var vitt verr-e

SA Akk, men samm- e støvel- en des- verre Og Oss

TB

Kl

As

Trp

Tib

Perc

Pf

P

SA traff den! Ja! for det er ting- en: At vi ikke

TB

Kl

As

Trp

Tib

Perc

Pf

P

SA
TB
KI
As
Trp
Tb
Perc
Pf

trenger andte herrer, bare ingen

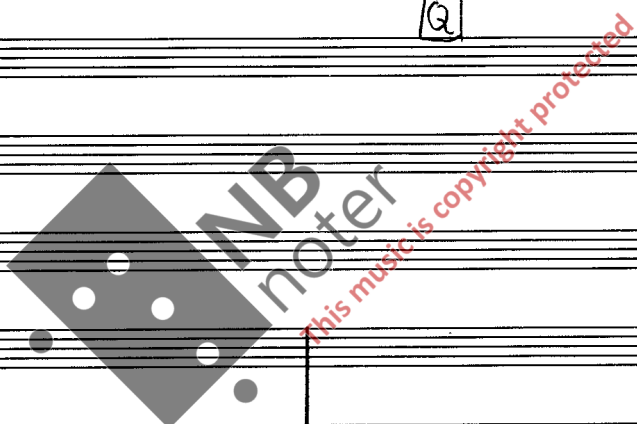
sfz
sfz
sfz
f
dim
pp

Q

SA
TB
KI
As
Trp
Tb
Perc
Pf

fff
fff
fff
fff
pp
f
ff

Q



SA *f* Sant nok rull-er hjul-et rundt med alle, slik at oppe nå er ned-e snart.

TB *f* Sant nok rull-er hjul-et rundt med all-e, slik at opp-e nå er ned-e

Kl *pp subito*

As *pp subito*

Trp *pp subito*

Trb *pp subito* L.V.

Perc

Pf

R

SA Men for vannet nederst kan det falle tungt å dra det hele det er

TB snart. Men for vann-et nederst kan det fall-e tungt å dra det hel-e

Kl

As

Trp

Trb

Perc

Pf

NB noter
This music is copyright protected

SA
TB
KI
As
Trp
Trb
Perc
Pf

SA
TB
KI
As
Trp
Trb
Perc
Pf

Og de slår hver- andr- e ned med køll- er

SA Y Z

TB

Kl >

As sfz > mp

Trp mp

Trb sfz > mp

Perc pp

Pf

støtt og stå-dig sø-ler de med blod i demn-en

SA AA

TB

Kl >

As sfz > mp

Trp mp

Trb sfz > mp

Perc

Pf

Tenk men jammen når vi ikke vil er-mer-e dem da står de plut-se-lig så

BB

SA
TB
KI
As
Tup
Tub
Perc
Pf

ro- lig og se en- ig all- e sammen

sffz *dim.* *mf dim.*

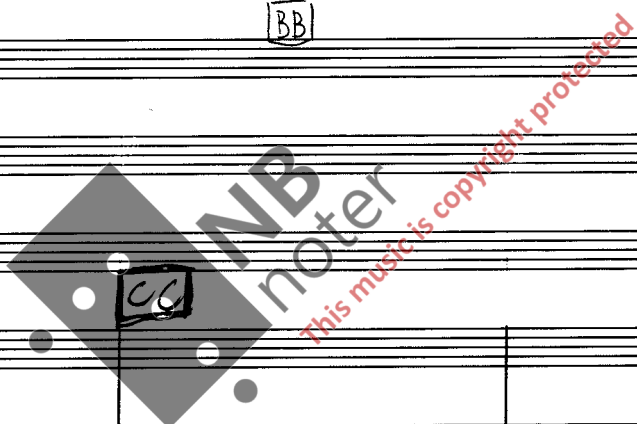
sffz *dim.* *mf dim.*

sffz *dim.* *mf dim.*

f *HH* *VH* *dim.* *6* *6* *mp* *P*

sffz *dim.* *mf dim.*

BB



CC

SA
TB
KI
As
Tup
Tub
Perc
Pf

mp dim. *sffz* *dim.* *mf dim.* *mp 3 dim.*

mp dim. *sffz* *dim.* *mf dim.* *mp 3 dim.*

mp dim. *sffz* *dim.* *mf dim.* *mp 3 dim.*

pp *f* *dim.* *mf dim.* *mp* *h.v.*

sffz *dim.* *mf*

CC

DD

Rit. - - -

SA

TB

KI

As

Trp

Trb

Perc

Pf

DD

EE

$\text{♩} = 60$ (Tempo primo)

SA

TB

KI

As

Trp

Trb

Perc

Pf

EE

Rull-er ikke hjulet rundt med all-e?

Rull-er ikke hjulet rundt med all-e?

tr.

tr.

PPP sempre

PPP sempre

L.V.

$\text{♩} = 60$ (tempo primo)

PPPP

PPPP sempre

FF

SA
TB
KI
As
Ttp
Ttb
Perc
Pf

Nei, det sto-re spill er ø-ver
snart.

l.v.

FF

SA
TB
KI
As
Ttp
Ttb
Perc
Pf

Når alt vann-et ned-erst kan få
fall-e fritt kan vi få se at
det er klart.

GG

SA
TB
KI
As
Trp
Trb
Perc
Pf

Nei, det sto-re spill er ov-er snart. Når alt vann-et ned-erst
Når alt vann-et

GG

SA
TB
KI
As
Trp
Trb
Perc
Pf

han få fall-e fritt, kan vi få se at det er klart. Kan vi få se at det er klart?
ned-erst kan få fall-e fritt, kan vi få se at det er klart. Kan vi få se at det er klart.