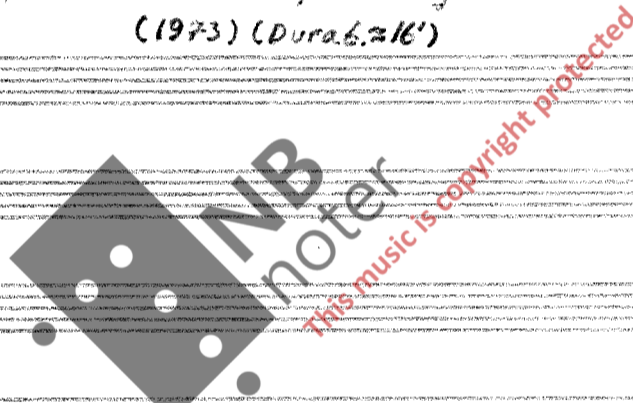


Hornkonzert

Opus 121 nr. 1 av Bjørn Foygaard

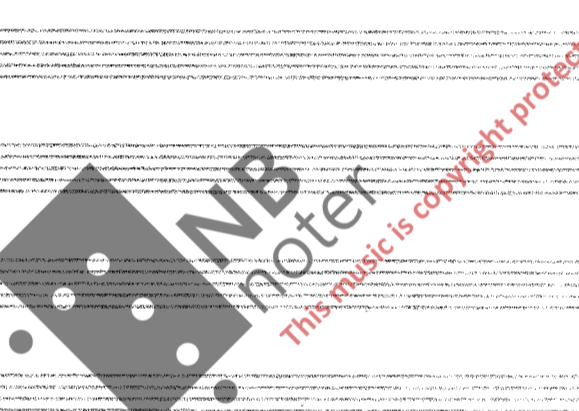
(1973) (Dura. 6. 16')



Orchestra

2 Fl. Gr., 1 Ob., 1 Fag., Perc., (Timp.,
Crot., Cymb., Tam - b.), Cornosolo

Vl. I, Vl. II, Vla., Vlc., C. basso



(2)
(3)

Hornkonzert

Opus 121 no. 1 von Björn Jansson

I

Maestoso

Wood Winds

Perc. *Tam.* *non trem. (Auslingen)* *G. Trom.* *Tam.*

Cons. Solo

VI. I
VI. II
VI. I
VI. II

Viola

Vcl. Cb.

pp *p* *f* *pp*

2 15" *2 10"* *5* *pp* *p*

Trom. transp. out. div. 2. 1. 2. 1. 3. 1. 1. 3. 1. 1. 3. 1. 1. 3. 1.

Trom. transp. out. div. 2. 1. 1. 2. 1. 3. 1. 1. 3. 1.

Trom. transp. out. div. 2. 2. 1. 1. 2. 1. 3. 1. 1. 3. 1.

pp *p* *f* *pp*

2 15" *5* *pp* *p*

Viola Cb.

A
Takten $\approx 5"$

Wood Winds

Perc. *Tam.*

Solo

VI. I
VI. II

VI. I
VI. II

Vcl. Cb.

pp *p* *f* *pp*

2 *5* *pp* *p*

Solo

pp *p* *f* *pp*

2 *5* *pp* *p*

Viola Cb.

4
5
6

W. W. Fl. - 4 - Fl. - 5 - Fl. - 4 - Fl.

Perc. Tam. x p

Solo Solo

VI I VI II

VI I VI II

Vlc. Cb. 6b. 5b. 3

poco a poco cresc. e acc.

poco a poco

poco a poco cresc. e acc.

poco a poco cresc. e acc.

W. W. Fl. I Fl. II Fl. I Fl. II

Perc. Tam. x Tam.

Solo Solo

VI I VI II

VI I VI II

Vlc. Cb. 7

cresc. e acc.

This music is copyright protected

W. W. Fl. I Fl. II Fl. I Fl. II

Perc. Tam. x mf

Solo Solo

VI I VI II

VI I VI II

Vlc. Cb. 6b. 5b. 2

Fag. - 3 -

2 - 2 -

2 -

(2)
(8)
(9)

Fl. - 5 -

W. W. Fl. II

Perc. *mf* *Solo*

Solo

VII
VII

Vlc. - 6 - *vla.*

Vlc. *cb.*

Fl. II

W. W. Fl. - 4 -

Perc. *Tam.* *mf*

Solo

VII
VII

Vlc. - 4 -

Vlc. Cb. - 3 - *cb.*

Fl. - 2 -

Fl. II

W. W.

Perc. *Tam.* *pp trem.* *mf* *Crab.* *Crab.* *Tam.* *pp* *2. Time from*

Solo

VII
VII

Vlc.

Vlc. Cb.

(10)
(11)
(12)

Bar 3

W. W. Fl. I Fl. II Ob. P. No. 3

Perc. 3 mp Solo

Solo

VI. I VI. II 3 3 3 3 non dir 3 3

VII. 3 3 3 3

Vlc. Cb. 3

W. W. Fl. I Fl. II Ob. P. No. 2

Perc. Tam. 2 mf from

Solo

VI. I VI. II 2 2 2 2 from 2 2

VII. 2 2 2 2

Vlc. Cb. 2

W. W. Fl. I Fl. II Ob. P. No. 1

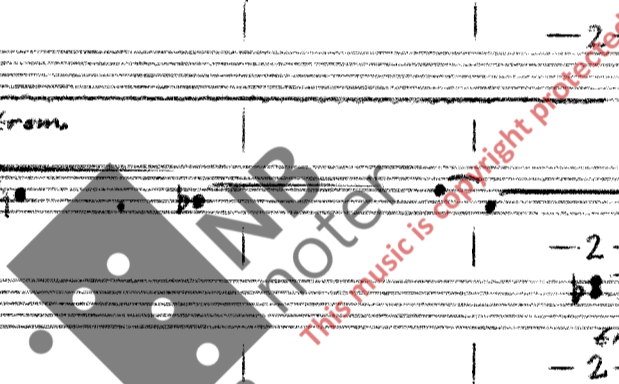
Perc. Tam. 1 mf from

Solo

VI. I VI. II 1 1 1 1

VII. 1 1 1 1

Vlc. Cb. 1



(13)
(14)
(15)

W. W.

Perc.

Solo

VII

VII

VII

Vlc. Cb.

W. W.

Perc.

Solo

VII

VII

VII

Vlc. Cb.

The Cornosolo repit. ad 1/4 in 2/32. Entrance 5" after the first violon entrance.

pp and 52 on the great notes for the strings. Entrance with one second difference in 6/8, starting from violins and ending on the last Contra basso. Repit. ad 1/4 in 2/14!

ad 5

Cresc. ad 5

(16) (19) (20)
(17) (20) (23)
(18) (21)

Perc. *Cadensa.*

Solo
5 *dim* *pp* *f* *p* *mp* *p* *cresc.*

Vl. I
Div. à 4 sol. 1.2.3.4. Corda.
pp *transpont. trem.* *58*

Vl. II
Div. à 4 sol. 1.2.3.4. Corda.
pp *transpont. trem.* *58*

Vcl. Ch.
Div. à 4 sol. 1.2.3.4. Corda.
pp *transpont. trem.* *58*

Solo
f *p* *f* *p*

Solo
cresc.

Solo
p *mp* *mf* *p*

Solo
f *p* *mp* *pp*

Solo
acc. tr. *mp* *f* *mf* *p*

Solo
f *p* *ss* *pp* *cresc.*

Solo
ss *p* *f* *p* *ss* *acc. tr.*

(24)
(25)
(26)

Bar 22" Maestoso

W. W. Fl. I, II
Perc. Fl. I, II
Solo
VI. I, II
VI. I, II
VI. I, II
Vic. Cb.

W. W. Fl. I, II
Perc. Fl. I, II
Solo
VI. I, II
VI. I, II
VI. I, II
Vic. Cb.

W. W. Fl. I, II
Perc. Fl. I, II
Solo
VI. I, II
VI. I, II
VI. I, II
Vic. Cb.

(27) (29)
(28) (30)

II

Takten $\approx 5^u$ Adagio

Handwritten musical score for the first system. The Solo part (top staff) features a melodic line with dynamics p , mf , and pp . The string parts (VI.I, VI.II, VII, Vlc. Cb.) are marked mp *Crema.* and pp .

Handwritten musical score for the second system. The Solo part continues with dynamics p , mf , and p . The string parts remain at mp *Crema.* and pp .

Handwritten musical score for the third system. The Solo part includes a *div.* (divisi) marking and dynamics mf , p , and mf . The string parts are marked mf and p .

Handwritten musical score for the fourth system. The Solo part features dynamics p , mf , p , and mf , with a *cresc.* marking. The string parts are marked p , mf , and p .

(31)(33)
(32)(34)

Solo

VI.I
VI.II

VI.A

VI.C
Cb.

2

2

2

2

Div. I & II vl.

5

5

5

p

p

p

Solo

VI.I
VI.II

VI.A

VI.C
Cb.

Div. vl. I

ms trem.

non trem.

ms trem.

3

2

2

2

2

pp

pp

pp

5 vl. & Cb. (non trem.)

con mute

Solo

VI.I
VI.II

VI.A

VI.C
Cb.

spp

mp

mspp

p

pp trem.

pp trem.

pp trem.

pp trem.

Transpon. VI.I & II div. a 4 sul 1.2.3.4 corde.

Transpon. VI.I & II div. a 4 sul 1.2.3.4 corde.

Transpon. VI.C & Cb. div. a 4 sul 1.2.3.4 corde.

pp trem.

Solo

VI.I
VI.II

VI.A

VI.C
Cb.

mp

mspp

mp

Sporadic (ad lib.) più o poco a poco intensivo.

Sporadic (ad lib.) più o poco a poco intensivo.

Sporadic (ad lib.) più o poco a poco intensivo.

37
38
39

Solo

VI I

VI II

VI L

VI C

Co.

mp

Solo

VI I & II *div.*

pp *div.*

pp *div.*

pp *div.*

VI I

VI II

VI L

VI C

Co.

pp

Solo

pp *div.*

pp *div.*

pp *div.*

pp *div.*

VI I

VI II

VI L

VI C

Co.

pp

Attacca



Allegro

Takten ≈ 3"

Wood Wind

Perc. *Cam.* *pp* *Cy.* *p*

Solo *pp* *Rolling the bow in arp.*

VI.I *pp transp.* *Rolling the bow in arp.*

VI.II *pp transp.*

VI. *pp transp.*

Vcl. Cb. *- 4 -* *- 4 -* *- 5 -*
5 stem. transp. sul 1. 2. 3. & 4. corde.

Wood Wind *FLT* *ms* *mp* *pp* *Cy.* *Cr.* *ms*

Perc. *Cam.* *mp* *pp* *Cy.* *ms*

Solo *pp*

VI.I *pp transp.*

VI.II *pp transp.*

VI. *pp transp.*

Vcl. Cb. *- 2 -* *- 4 -* *- 5 -* *- 3 -* *- 4 -* *- 4 -* *- 3 -*

Wood Wind *pp* *ms* *p*

Perc. *Cam.* *mp* *pp* *Cy.* *Cr.*

Solo *pp* *Solo* *pp* *ms*

VI.I *pp transp.*

VI.II *pp transp.*

VI. *pp transp.*

Vcl. Cb. *- 3 -* *- 3 -* *- 3 -*
Spp
Vcl. & Cb. div. a 2 sul 1. 2. & 3. 4. corde.

(41)
(42)
(43)

Fl II

Wood Winds

Perc. *Temp.*
Adrem.

Solo

VI.I
VI.II

VI.II

VI.II

VI.II

VI.II

Wood Winds

Perc. *Flg.*
Temp.

Solo

VI.I
VI.II

VI.II

VI.II

VI.II

VI.II

Wood Winds

Perc. *Temp. Adrem.*

Solo

VI.I
VI.II

VI.II

VI.II

VI.II

VI.II

(44) (47) (50)
(55) (58)
(46) (49)

1^m Misterioso

Repet. ad lib. until 10^m after solo is finished.

Perc. *Ly.* *Crot.* *tam. trem.* *Crot.* *tam.* *tam.* *Crot.*

Solo *R/2* *Solo* *p* *+* *poco a poco cresc.*

Solo *mf* *dim*

Solo *p* *pp* *p* *pp*

Solo *p* *poco a poco cresc.* *f* *pp*

Solo *mf* *cresc* *f* *dim.*

Solo *pp* *f* *pp*

Wood Winds Perc. *Timp.* *p* *trem.*

Solo *mf* *mf* *mf* *mf*

VII *mf* *mf* *mf* *mf*

VII *mf* *mf* *mf* *mf*

VII *mf* *mf* *mf* *mf*

Vk Cb

(51) (52)
(53) (54)

Wood Winds

Perc.

Solo

V.I.
V.II

Vla.

Vic.
Cb.

- 2 -

- 2 -

Fl. - 3 -

mf

mf

mf

Tam.

Ob.

Crese.

Crese.

Crese.

Wood Winds

Perc.

Solo

V.I.
V.II

Vla.

Vic.
Cb.

- 2 -

- 2 -

- 2 -

- 2 -

- 2 -

- 2 -

- 2 -

Crese.

Crese.

Crese.

Crese.

Crese.

Perc.

Solo

Cadenza

pp

mp

pp

p

mf

p

Solo

p

5

5

(55) (58)
(56) (57)
(59) (60)

Solo *dim.* $\frac{4}{4}$

Solo *mp* *p* *mf*

Solo *p* *ss*

Solo *dim.* $\frac{4}{4}$

Solo *p* *molto cresc.*

Wood Wind *Maestoso* *pp trem. on edge* *Solo* *cresc.*

VII I *pp trem. pon tie.* *3* *4* *mp* *cresc.*

VII II *pp trem. pon tie.* *3* *4* *cresc.*

Vic. Cb. *pp trem. pon tie.* *3* *4* *cresc.*

