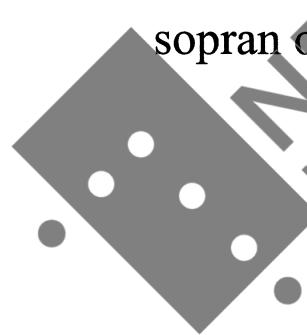


Karsten Brustad (1996)

M u t a s j o n e r

for

sopran og cello



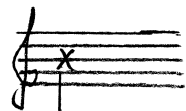
This music is copyright protected

Durata : ca. 6 min. 20 sek.

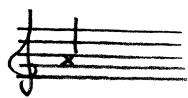
Tegnforklaringer:

Sopran:

1. Handklapp I (h. kl. I)
Handflate mot handflate.



2. Handklapp II (h. kl. II)
V. handflate mot bakriden
av h. hand.



3. Tunge click
slå tunga mot garen opp og ned.



4. Overtoner overgang i - o - a: II
gradvis overgang fra i til a,
spiss, åpen, rund mens gir
overtoner på angitt tone.

Cello:

1. Bartok pizz. \circ oven noten

2. Venstre hands pizz \oplus oven noten

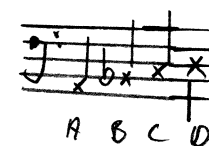
3. Slå med h. h. på
aktuelle strenger/falshorder



4. Slå med knyttet neve
på angitt steder på
cello kroppen.



noters:



5. Spill bak strengstolen
over angitt antall strenger.

HTT = over tre strenger

7ite col legno gliss.

6. 7ite col legno gliss



Slipp buen med tre sider ned mot strengen,
første sprett gir start punktet for glissandoen
norm. - etter sul tasto, ponti cello ol. spille steder
ord. - etter pizz. gliss ol. spille måter.

" Mutasjoner "

for
sopran og cello

Karsten Brustad (1996)

Largo ♩ = 54

Sopran

Cello

5.

10.

Takt 18 varer ca. 10-15 sek.

15.

Sopran

Cello

ord. harm. sul C

pp \rightarrow f \rightarrow pp

mf \rightarrow p \rightarrow fp \rightarrow f \rightarrow mp

ha a

click clickclick

Fetea col legno gliss. Gjentas litt antall ganger, men stadig hurtigere gliss. og økende dynamikk.

20.

ord. 3

pp \rightarrow f \rightarrow sub. pp \rightarrow f

3

7

pp \rightarrow f \rightarrow pp \rightarrow ff \rightarrow ff \rightarrow p

gliss.

222...

ha ha 222... i

ord. gliss. 17

ord.

25.

pp \rightarrow mf \rightarrow sub. pp \rightarrow mf

5

a a...

40

60

a a

sub. pp \rightarrow mf \rightarrow sub. pp \rightarrow ff

dim.

mf 3

3

6

30.

Sopran

Cello

pp mp p

trm.

pizz. 3 trm. sul prati cello pizz. norm. 3

sub. pp ff pp

mf f

35.

mf p pp

a... a i

e....

ti

trm. pizz.

pp mf mp

f p f p mf pp f mp

40.

mf p f

i... i

o o i

ord. pizz. 3 sul taste

mf p f pp mp pp mf

45. *Larghetto* ♩ = 63

Sopran

Cello

ppp mf f pp f pp mp pp mp pp

harm. sul A. term. *sul tasto sul ponticello* *norm.*

50.

pp mp pp pp ff pp ff pp ff

55. *Largo* ♩ = 54

mf 3 5 3 p *gliss.* mp f

sul tasto *norm.* 5 3

mp mf > mp f

60.

Sopran

mp *h.kl. II* *f* *p* *mf* *pp* *mf* *ff* *h.kl. I*

slag på enqitto stedar på cello kroppen!

rit.

Cello

mp *f* *p* *mf* *pp* *mf* *ff* *rit.*

65.

Andante $\text{♩} = 160$

mf *h.kl. II* *h.kl. I* *h.kl. II* *h.kl. I* *h.kl. I* *h.kl. II* *h.kl. I* *h.kl. II*

clich ... *col legno battuto* *clich* ... *clich* ... *clich clich*

mp *mf*

pizz.

70.

h.kl. I *h.kl. II* *h.kl. I* *h.kl. I* *h.kl. II* *h.kl. I* *h.kl. I* *h.kl. I* *h.kl. I* *h.kl. II*

clich. *clide* *clich...* *clich* *clich* *clich...*

ord.

Sopran

Cello

h.w.I h.w.I h.w.II

slur .. a

75.

80.

h.w.I h.w.I h.w.I

a a a

85.

Sopran

Cello

h.w.I

a a...

a... a...

90.

Largo $\text{♩} = 54$

sub pp

h.w.I

ff

sub. pp

ff

poco a poco coll.

poco a poco coll.

28/5-96.