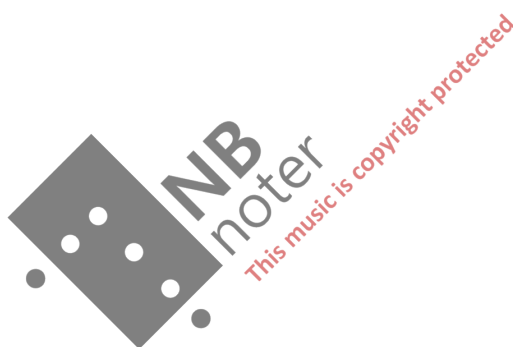


MAGNAR ÅM

smaken av vatnet?

Kor (SATB)





Magnar Åm 2018:

# smaken av vatnet?

Suite for kor SATB

over tekster av Marit Kaldhol



Durata: 25'

Suiten er bestilt av festivalen Høstscena i Ålesund og festivalkunstnar i 2018, skodespelar og musikar Inger Bakke. Ålesund Kammerkor urframførte verket i 2018 som del av opningsforestillinga i festivalen. Andre medvirkande var skodespelar Inger Bakke, forfattar Marit Kaldhol, visuell kunstnar Liv Dysthe Sønnerland og drama-/dans-elevar frå Fagerlia vgs.

Satsane i suiten kan framførast separat, og mange av dei eignar seg til å lage songleikar attåt.



Durata: 25'

# smaken av vatnet?

Tekster: Marit Kaldhol, musikk: Magnar Åm

## 1: spire vekse stå

♩ = c. 75

spi - re vek - se vek - se stå

Sopran  
Alt

Tenor  
Bass

spi-re vek-se stå spi-re vek-se stå fugl og vin-dar skal du få

5 skog skal fel - last fal - le skog skal

S  
A

T  
B

sko-gen skal fel-last og fal - le sko-gen skal fel-last og

9 fal - le le - ve le - ve le - ve

S  
A

T  
B

fal - le le-ve fal-le dø le-ve fal-le dø reg-n mo-se snø

14 le - ve fal - le le le

S  
A

T  
B

le-ve le-ve dø reg-n mo-se snø fugl og vin-dar skal du få

18 ve so ve sak -

S  
A  
le - ve le - ve dø

T  
B

so - ve un - der mo - se so - ve un - der snø

21 te dø

S  
A  
un - der mo

T  
B  
sak-te sak-te le-ve sak-te sak-te dø

fugl og vin-dar skal du

25 fugl og vin - - - dar

S  
A  
se

T  
B  
få

få fugl og vin-dar skal du få fugl og vin-dar skal du få

30 skal du få skal du få

S  
A  
skogen skal fel-last og fal - le skogen skal fel-last og fal - le

T  
B  
skogen skal fel-last og fal - le

34 skal du få fugl og vin-dar skal du få skal du få skal du få

S  
A  
fal - le fal - le fal - le fal - le fal - le

T  
B  
fal - le fal - le fal - le fal - le fal - le

39 skal du få skal du skal få skal få

S  
A

T  
B

fal - le fal - le fal - le fal - le

## 2: frøet det minste

♩ = c. 100

43

S  
A

T  
B

frø - et det min-ste ein prikk ei von frø - et er gå-va du får

50

S  
A

T  
B

tid u-ten gren - ser sam - la all tid hal - den sa -

58

S  
A

T  
B

man i frø-et det stør-ste i det min - ste fugl og vin-dar ber frø - et

66

S  
A

fram dogg - dro - pen fell og væ - ter frø - et op - nar

T  
B

Fine

73

S  
A

seg livs - hju - let tril lar her renn el - va for -

T  
B

81

S  
A

bi her finst det da - gar u - tan tid elv til hav og

T  
B

89

S  
A

frø til grav dog - ga dryp frå kvist dro - pen finst for

T  
B



97

S  
A

visst her er ein an - nan stad her er ei an -

T  
B

104

S  
A

na tid dro - pen først og dro - pen

T  
B

112

S  
A

sist dro - pen først og dro - pen sist

T  
B

D.C. al Fine

### 3: knoppar sprengjer

119  $\text{♩} = \text{c. } 80$

S  
A

knop - par spren - gjer knop - par brest sev - ja blank i så - ret må - nen kvit i vest

T  
B

$\text{♩} = \text{c. } 60$

122 ♩ = c. 80

S  
A  
T  
B

må-nen kvit i vest tre-et vrir seg når det veks bar-ken ris-par i-mot munn

125 ♩ = c. 60

S  
A  
T  
B

må-nen kvit i vest må-nen kvit i vest tre-et pus-tar sko-gen ro-per

128 *rit.* ♩ = c. 50 *accel.*

S  
A  
T  
B

stam-me gnik-sar inn til stam-me må-nen kvit i vest

131 ♩ = c. 80

S  
A  
T  
B

gam-le ne-var bar-ne-fø-ter går i sko-gen u-tan spor

133  $\text{♩} = c. 70$   $\text{♩} = c. 60$

S  
A

re-ven var her hjort og ha-re bar-net spør kor len-ge sko-gen skal

T  
B

136

S  
A

va - re må-nen kvit i vest må-nen kvit i vest

T  
B

140  $\text{♩} = c. 70$  *rit.*

S  
A

høgt der op - pe sig - lar vin-den sig - lar fug - lar dei ber nat - ta

T  
B

142  $\text{♩} = c. 60$   $\text{♩} = c. 90$

S  
A

mel-lom seg mel-lom seg legg hen-ne ned der el - va svin-gar

T  
B

146  $\text{♩} = c. 40$

S  
A

sko-gen søv og sko-gen va-ker må-nen kvit i vest

T  
B

## 4: dei blanke øksene

## 5: kven bur under rota

151  $\text{♩} = c. 80$

S  
A

*p* kven bur un - der ro - ta kven bur kven bur un - der ro - ta kven bur

T  
B

gub - ben og gam - la låg og drog og ik - kje fekk opp ro - ta

153

S  
A

*mf* kven bur un - der ro - ta kven bur kven bur un - der ro - ta kven bur

T  
B

og

155

S  
A

brun-ost med gran-bar og brun-ost brun-ost med gran-bar og brun-ost

T  
B

man-nen han gjekk seg i ve-da-skog hei fa-ra i ve-da-skog

157

S  
A

brun - ost med gran-bar og brun-ost brun-ost med gran-bar og brun-ost

T  
B

gub - ben og gam - la låg og drog av

159

S  
A

fal - tu ril - tu ral - tu ra fal - tu ril - tu ral - tu ra

T  
B

tar - ma - ne gjor - de han tolv par reip

161

S  
A

fal - tu ril - tu ral - tu ra sto - ve - glas og kyr - kje - båt og

T  
B

kjer-rin - ga med sta - ven høgt opp-i Hak-ke-da - len

163

S  
A

sto - ve - glas og kyr - kje - båt og sto - ve - glas og kyr - kje - båt og

T  
B

165

S  
A

gub - ben og gam - la låg og  
gub - ben og gam - la låg og

T  
B

gub - ben og gam - la låg og  
den som kje krå - ka kan nyt - ta så  
gub - ben og gam - la låg og

167

S  
A

fal - tu ril - tu ral - tu ra fal - tu ril - tu ral - tu ra

T  
B

gub - ben og gam - la, ligg dei der en - no

169

S  
A

den som ik - kje har gøynt seg no den som ik - kje har gøynt seg no

T  
B

kjer - rin - ga med kjep - pen hop - pa

171

S o - ver bek - ken

A den som ik - kje har gøymt seg no

T

B

6: vekta av ein fugl

$\text{♩} = \text{c. } 60$

172

S vek-ta vek-ta vek-ta av ein fugl

A vek-ta vek-ta vek-ta fugl fugl

T vek-ta vek-ta vek-ta fugl fugl

B

175

S av ei fjør i ei o-pen

A fugl fjør fjør fjør

T fjør fjør fjør

B

178

S hand kor man - ge gram

A hand hand hand gram gram

T hand hand hand gram gram

B

181

S A T B

veg min - net i ei o - pen

gram min-net i ei o-pen o - pen

184

S A T B

hand et - ter at vin - den fór for - bi

hand et - ter at vin - den fór for - bi bi

188

S A T B

for - - - bi

bi bi vin - den fór at vin - den fór for - for

191

S A T B

a

bi bi bi bi



## 7: fuglane under himmelen

195 ♩ = c. 55

S  
A

T  
B

na na na

199

S  
A

T  
B

*rit.*

203 *a tempo*

S  
A

T  
B

*NP noter*  
*This music is copyright protected*

208

S  
A

T  
B

212

S  
A

T  
B

216

S  
A

T  
B

8: stormen kjem

$\text{♩} = \text{c. } 63$

220

S  
A

T  
B

*ff* ta tæ-ra ta ta tæ-ra ta ta tæ-ra ta ta tæ-ra tæ-ra

223

S  
A

T  
B

227

S  
A

T  
B

*ff* ta - ta - ta - te tæ-ra - ta - ta

*mf*

230

S  
A  
T  
B

234

S  
A  
T  
B

238

S  
A  
T  
B

*mp* *cresc.* *ff*

242

S  
A  
T  
B

*mf*

246 grei - na fell og sko - gen skrik

S  
A  
T  
B

*f*

stor - men ryk - kjer og

250

S A

T B

254 stor - men riv

S A

T B

*ff*

258 bark og bra - ke

S A

T B

grip tak

grip tak

grip tak

262 grip tak

S A

T B

*mp*

*cresc.*

266

S A

T B

*f*

*mp*

*cresc.*

269

S  
A

T  
B

*ff*

272

S  
A

T  
B

*f*

stor - mar kjem og

277

S  
A

T  
B

fer stor - mar kjem og fer

283 ta-ta-tæ-ra ta-re ta-ta

S  
A

T  
B

stor - mar kjem og

287

S  
A

T  
B

*ff*

fer til ba - ke fer til ba - ke

291

S  
A  
T  
B

*dim.*

Detailed description: This system contains measures 291 to 294. The vocal parts (Soprano, Alto, Tenor, Bass) have rests for the first three measures. In measure 294, they enter with a melodic line. The Soprano part has a *dim.* (diminuendo) marking. The key signature has two sharps (F# and C#).

295

S  
A  
T  
B

Detailed description: This system contains measures 295 to 297. All vocal parts are active with eighth notes. The Soprano part has accents (>) over the notes. The key signature remains two sharps.

298

S  
A  
T  
B

Detailed description: This system contains measures 298 to 300. The Soprano part has a melodic line with accents (>) and a flat sign (b) over the notes. The Tenor and Bass parts have a steady eighth-note accompaniment. A watermark 'MP noter' is visible over the score.

301

S  
A  
T  
B

*pp*

Detailed description: This system contains measures 301 and 302. The Soprano part has a melodic line with accents (>) and a *pp* (pianissimo) marking. The Tenor and Bass parts continue with their accompaniment. The system ends with a double bar line and a 3/4 time signature.

## 9: no spenner vi liner

303  $\text{♩} = \text{c. } 55$

S  
A  
T  
B

*f*

no spen-ner vi li - ner no dreg vi tau

Detailed description: This system contains measures 303 to 306. The time signature is 3/4. The Soprano part starts with a *f* (forte) marking and has the lyrics 'no spen-ner vi li - ner no dreg vi tau'. The Tenor and Bass parts have a steady accompaniment. The system ends with a double bar line.

311

S  
A

frå stam-me til stam - me kom og

T  
B

320

S  
A

tau-et er tvin - na av ner - ve trå - dar slak-ke og

T  
B

329

S  
A

stram - me kom sa - ma -

T  
B

338

S  
A

bin - de venn venn - in - ne sa - man - tvin - ne mann og kvin - ne

T  
B

346

S  
A

kva er lyd kva er stil - le

T  
B

356

S  
A

vi ba - lan - se - rer på tyn - ne trå - dar

T  
B

365

S  
A

dan-sar og fell og dan-sar i - gjen frå stam-me til

T  
B

374

S  
A

stam - me kom

T  
B

10: skuggen ventar

$\text{♩} = \text{c. } 60$

384 skug-gen ven-tar skug-gen tar i - mot deg

S  
A

*mp* skug-gen ven-tar skug-gen mot deg

T  
B



387 vil du sit - te på fan - get mitt ik - kje ver

S  
A

vil du vil du sit - te fan - get mitt

T  
B

390 redd vil du sma - ke vat - net frå

S  
A

redd redd redd vat-net frå

T  
B

393 el - va som renn for - bi frå el - va som

S  
A

el - va renn fra el - va som

T  
B

396 renn som renn for - bi

S  
A

renn vat - net som renn for - bi vat-net

T  
B

400 for - - - bi

S  
A  
T  
B

for  
frå el - va som renn som renn for -

403

S  
A  
T  
B

bi bi bi bi

a

## 11: her er elva

407  $\text{♩} = \text{c. } 100$

S  
A  
T  
B

*mf* her vil eg be - re deg o - ver sei - er sko - gen

414

S  
A  
T  
B

her vil eg ta deg på ryg - gen til den an - dre si -

422

S  
A

da der vil eg leg-ge deg ned stei-na-ne i el-va

T  
B

429

S  
A

snak - kar ik - kje ver redd sei - er sko - gen her er

T  
B

436

S  
A

el - va det er ber - re dø - den her vil eg

T  
B

444

S  
A

be-re deg o - ver til den an - dre si - stei-na-ne

T  
B

452 **Fine**

S  
A  
T  
B

i el-va snak - kar er du gam - mal og krok - bøygd

459

S  
A  
T  
B

el - ler eit li - te frø her vil eg be - re deg o -

466

S  
A  
T  
B

ver og leg - ge deg ned be - re deg

474 **D.S. al Fine**

S  
A  
T  
B

vil be-re deg be-re deg vil be-re deg

## 12: her finst ein botn

483  $\text{♩} = \text{c. } 100$  *legato sempre*

S  
A

T  
B

a

This system shows measures 483 to 490. The Soprano part (S) has a melodic line starting on a whole note 'a' in measure 483. The Alto (A) and Tenor (T) parts have rests. The Bass (B) part has a bass line with whole notes. The tempo is marked as approximately 100 beats per minute, and the performance instruction is 'legato sempre'.

491

S  
A

T  
B

This system shows measures 491 to 498. The Soprano part continues with a melodic line. The Alto and Tenor parts have rests. The Bass part continues with a bass line. The key signature has one flat (B-flat).

499

S  
A

T  
B

NB noter  
This music is copyright protected

This system shows measures 499 to 506. The Soprano part has a melodic line with a slur. The Alto part has a bass line with a slur. The Tenor and Bass parts have rests. A large watermark 'NB noter' and 'This music is copyright protected' is overlaid on the system.

507

S  
A

T  
B

This system shows measures 507 to 514. The Soprano part has a melodic line. The Alto part has a bass line. The Tenor and Bass parts have rests. The key signature has one flat (B-flat).

515

S  
A

T  
B

522

S  
A

T  
B

530

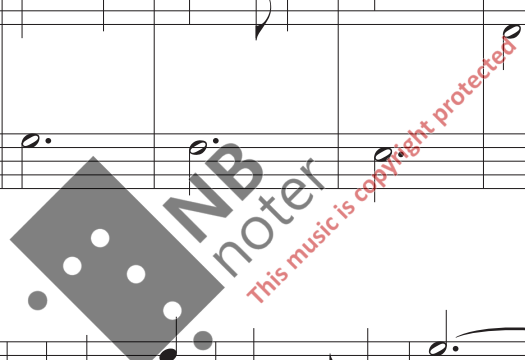
S  
A

T  
B

538

S  
A

T  
B



♩ = c. 75

## 13: spire vekse stå

546

S  
A

spi - re vek - se vek - se stå

T  
B

spi-re vek-se stå spi-re vek-se stå fugl og vin-dar skal du få

550

S  
A

skog skal fel - last fal - le skog skal

T  
B

sko-gen skal fel-last og fal - le skog skal fel-last og

554

S  
A

fal - le le - ve le - ve le - ve

T  
B

fal - le le-ve fal-le dø le-ve fal-le dø reg-n mo-se snø

559

S  
A

le - ve fal - le le - ve le - ve

T  
B

reg-n mo-se snø fugl og vin-dar skal du få

563<sup>ve</sup>

S  
A

le - ve le - ve dø

T  
B

so - ve un - der mo - se so - ve un - der snø

so - ve un - der mo - se ve sak -

566

S  
A

un - der

T  
B

sak - te sak - te le - ve sak - te sak - te dø

fugl og vin - dar skal du

te dø

570

S  
A

se

T  
B

få

fugl og vin - dar skal du få

fugl og vin - dar skal du få

fugl og vin - dar

575

S  
A

skal

T  
B

du få

skal du få

skal du få

sko - gen skal fel - last og fal - le

sko - gen skal fel - last og fal - le

579

S  
A

skal du få

T  
B

fal - le

fal - le

fal - le

fal - le

fal - le

skal du få

skal du få

skal du få

skal du få



584 skal du få skal du skal få skal få

S  
A

T  
B

fal - le fal - le fal - le fal - le

588 skal få skal få skal få skal få

S  
A

T  
B

fal - le fal - le fal - le fal - le

*dim.*

*ppp*





