

# Jacobsen sanger

Dikt av Rolf Jacobsen

for

Bass Baritone stemme  
&  
Trompet i C



av

Torstein Aagaard-Nilsen

1990 / 93

Til Vegard

1. Drypp - Drypp

2. Osp

3. Du Fugl

4. Månen og Apalen

5. Nattfugl

6. Uten en lyd

7. Underlig

# 1. Drypp - Drypp

Trumpet *Andante parlando* *lunga* *Hrm. mute (T.O)* *ff* *molto staccato*

Bass Baritone

*sub p*

*mp sempre* Stil - le mel - lom to er stil - le. Tak - drypp stil - le.

*1/2 valve* *sub p*

En blomst er stil le. En - da mer. Den

*ord.*

vet ik - ke av seg. Hør - er ik - ke.

Ba - re jeg hør - er øy - ne - ne di - ne, blomst - en,

tak - dryp - pet, ti - den mel - lom to.

## 2. Osp

trills: minor second  
moderato

cup mute  
*f marc.*  
*p*  
tr

*p* En osp som står og skjel - ver, sit - re - sit - re

*mp*  
he - le ti - den, he - le da - gen, nat - ten,

*f* 3  
open  
*ppp*  
sit - re - sit - re,

*p* *ff* *ppp* *p* *f* 6 6 5  
tr

*fzp* *f* *fzp* *f* *p* *f* *p* *fzp*

cup mute  
*f*  
*mf*  
*p*  
3  
*p*  
3  
*f* om det blå - ser el - ler ik - ke blå - ser. Sil - ke - løv i tyn - ne trå - der,

*molto*  
*pp*  
5  
5  
*p*  
tr

ner - ve fi - ne sit - re - sit - re.  
*molto*

*ritardando*

Vet den no - e. Hvor - for skjel - ver osp - en?

# 3. Du Fugl

*Allegro moderato*

Du fugl i meg - jeg kjen - ner vin - gen din.

Jeg kjen-ner neb - bet hak - ke - hak - ke mot sprink - le - ne i bryst - et mitt.

(sprech stimme) *f* Jeg vet du er fan - ge her. *p* Men vent en lit - en stund. *mf* Ba - re en

li - ten stund så er du fri, du fugl i meg.



# 4. Månen og apalen

All trills: a minor sec.  
senza mizura

open *f* *lunga* *ff*

*moderato*

*short*

*poco f* Når ap - al - en blomst - re - r kom - mer of - te må - nen

*senza mizura* *mp* *mp*

som en blom - st,

*a tempo* *f* *pp*

*mp* blek - e - re enn dem al - le

6 6 5 5

(e) (e) og ly - ser ov - er

*senza misura* *a tempo*

*f feroce* *niente*

tre - - et. *p* Det er den

dø - de som - mer - en, den hvi - te søs - te - ren til

blom - ste - ne som kom - mer i - gje -

*senza misura*

*Recitativo*

n for å se til oss og ly - se fred med si - ne hend - er,

*mf*

at det ik - ke skal kjen - nes tungt nådd - en kom - mer.

*tr* *mf*

*poco accel.*

*f*

**a tempo**

*p*

*mf* For Jord - en selv er en blomst, *mp* si - er den,

**senza misura**

*mf* på stjer - ne - nes tre,

**a tempo**

*p* blek og med blad *pp* *mp* av lys - en - de hav.





# 5. Nattfugl

**Tpt.** *Andante e rubato*  
cup mute  
*mp*

*ff* *p*

1/2 valve  
(ftr.) *mp* *simile*

(ord.) *ff* *p* *mp*

(lip bend) *ff* *p* (2-3) **FINE**

**FINE**

The musical score for the Trombone part is written in treble clef with a key signature of one flat (B-flat major/D minor) and a 3/4 time signature. It begins with a tempo marking of 'Andante e rubato' and a 'cup mute' instruction. The first staff contains a melodic line starting with a half note G4, followed by quarter notes F4, E4, D4, C4, B3, A3, G3, and a half note F3. There are dynamic markings of mp, ff, and p. The second staff continues the melody with a '1/2 valve' instruction and a '(ftr.)' marking. The third staff has an '(ord.)' marking. The fourth staff shows a change in dynamics from ff to p to mp. The fifth staff concludes with a '(lip bend)' instruction and a '(2-3)' marking, ending with a 'FINE' instruction. A large watermark 'NB noter' is visible across the middle of the score.

**Voice**

*mp* *mf*

Krå - ke - ne er nat - tens fug - ler. Tungt kom - mer de ut av dem - ring - en og

The voice part is written in bass clef with a key signature of one flat and a 3/4 time signature. It begins with a tempo marking of 'Andante e rubato'. The lyrics are: 'Krå - ke - ne er nat - tens fug - ler. Tungt kom - mer de ut av dem - ring - en og'. The score includes dynamic markings of mp and mf, and a triplet of eighth notes in the final measure.

Hrm.mute (T.I.)

*mf*

spei - der på oss med sten kulls øy - ne he - le da - gen og med hå - de skrik,

*cresc.*

*f*

*diminuendo*

at vi ik - ke skal for - ta - pe oss i ly - set. Tung - e skyg - ger o - ver

*diminuendo*

*poco a poco*

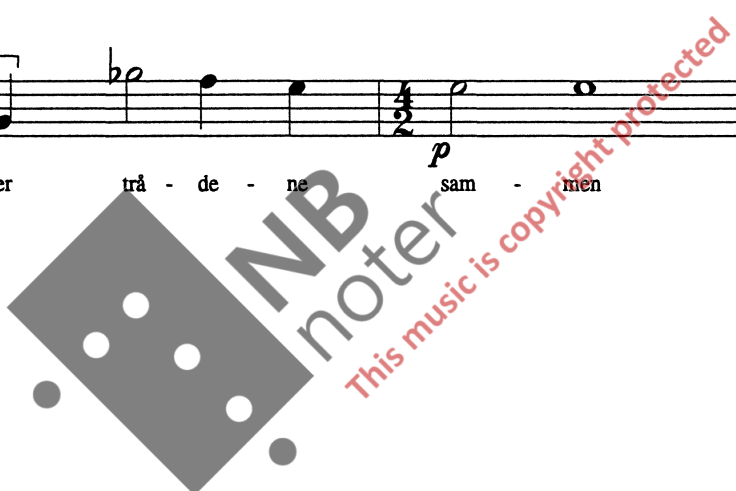
ta - ke - ne, mør - ke ving - er på

*p*

*D.C. al FINE*

ru - te - ne bind - er trå - de - ne sam - men fra natt til natt.

*pp*



# 6. Uten en lyd

*Lento ma non troppo*

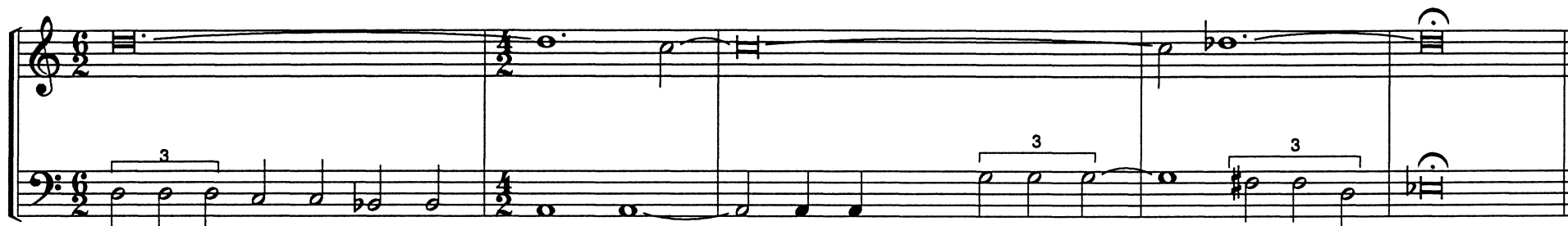
*cup mute*

*pp e legato sempre*

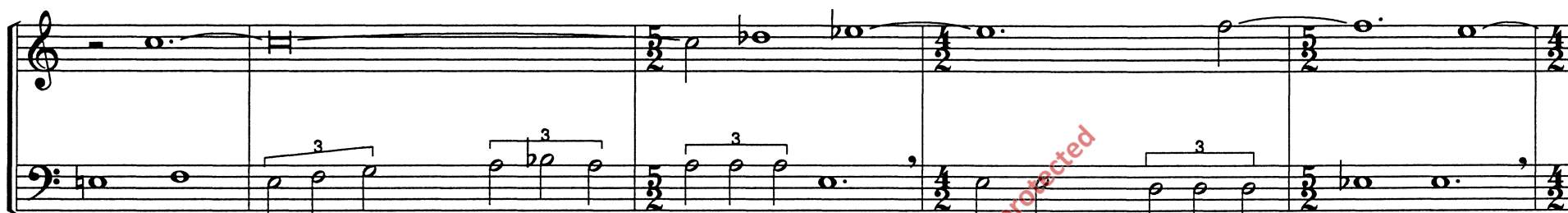


Lyd - løs - he - ten in - ne i alt som hend - er. Det stum - mets tyng - de.

*pp e legato sempre*



Ly - set som fal - ler på et an - si - kt som for - and - ring - e - r, ik - ke som fred.



No - en står der og vet ik - ke at de er til. Ly - der fal - ler til jord - en.



Regn splint - res som glass. Det u - må - te - li - ge har ing - en stem - me.



Det som be - tyr no - e. Ik - ke nat - te mørk - et. Ik - ke sol - lys - et. Ik - ke dø - den.

# 8. Underlig

(D.)  
 open **moderato deciso**

*pppp espress.* *mf* *mp* *mf*

*mf* Full - må - ne u - te.

*mp* *sfz* *p*

Den før - ste sne - en er kom - met. Et

**agitato**  
*f* *mf*

gam - melt tre står og løf - ter arm - e - ne. Står og rop - er. Rart med et

**crescendo**

*mp* *f* *p* *f* *mf*

hvitt land når det er na - tt - nes - ten søl - v. *mf* Og und - er - lig

*p* *f* *p* *mf* *p* *mf*

med så stor en må - ne - nes - ten gu - ll. Og med det gam - le tre - et som

**crescendo**

*p* **crescendo** *f* *sfz p* **molto** (flt.)

løf - ter ar - me - ne til rop: - Løs oss ut fra oss selv!

*f*